

# Repair Parts Manual

## Manuel De Pièces De Rechange

YTH22K46/ 96048004100

Please read the operator's manual carefully and make sure you understand the instructions before using the machine.

Lisez très attentivement et soyez certain de comprendre ces instructions avant d'utiliser cette machine.



**English/French**



**581 55 21-27**

# HOW TO USE THIS MANUAL

This manual is designed to provide the customer with a means to identify the parts on his/her tractor when ordering repair parts. The illustrations may or may not represent the actual assemblies; therefore, it is not recommended to use this manual as a guide to assemble or disassemble the tractor. Some hardware and parts are drawn larger in order to more readily identify them.

Each tractor has its own model number.

The model number for your tractor can be found on the fender under the seat.

When ordering parts, always give the following information:

- Product - "TRACTOR"
- MODEL NUMBER - "YTH22K46" (96048004100)"
- Part Number
- Part Description

## TABLE OF CONTENTS

<b>SCHEMATIC</b> .....	<b>3</b>
<b>ELECTRICAL</b> .....	<b>4-5</b>
<b>CHASSIS</b> .....	<b>6-7</b>
<b>DRIVE</b> .....	<b>8-9</b>
<b>ENGINE</b> .....	<b>10</b>
<b>STEERING</b> .....	<b>11</b>
<b>MOWER DECK</b> .....	<b>12-13</b>
<b>MOWER LIFT</b> .....	<b>14</b>
<b>SEAT</b> .....	<b>15</b>
<b>DECALS</b> .....	<b>16</b>

## COMMENT UTILISER CE MANUEL

Ce manuel a été dessiné pour fournir le client avec les moyens d'identification des pièces de détachées du tracteur quand il/elle a besoin de commander les pièces de rechange. Les illustrations ne peuvent pas représenter exactement le modèle que vous avez acheté. N'utilisez pas ce manuel comme un guide dans le montage et/ou démontage de votre tracteur. La visserie montrée est plus grande pour faciliter l'identification.

Chaque tracteur a un numéro de modèle particulier.

Le numéro de modèle du produit se trouvera sur l'aile, dessous le siège.

Lorsque vous commandez des pièces de rechange, donnez toujours les renseignements suivants:

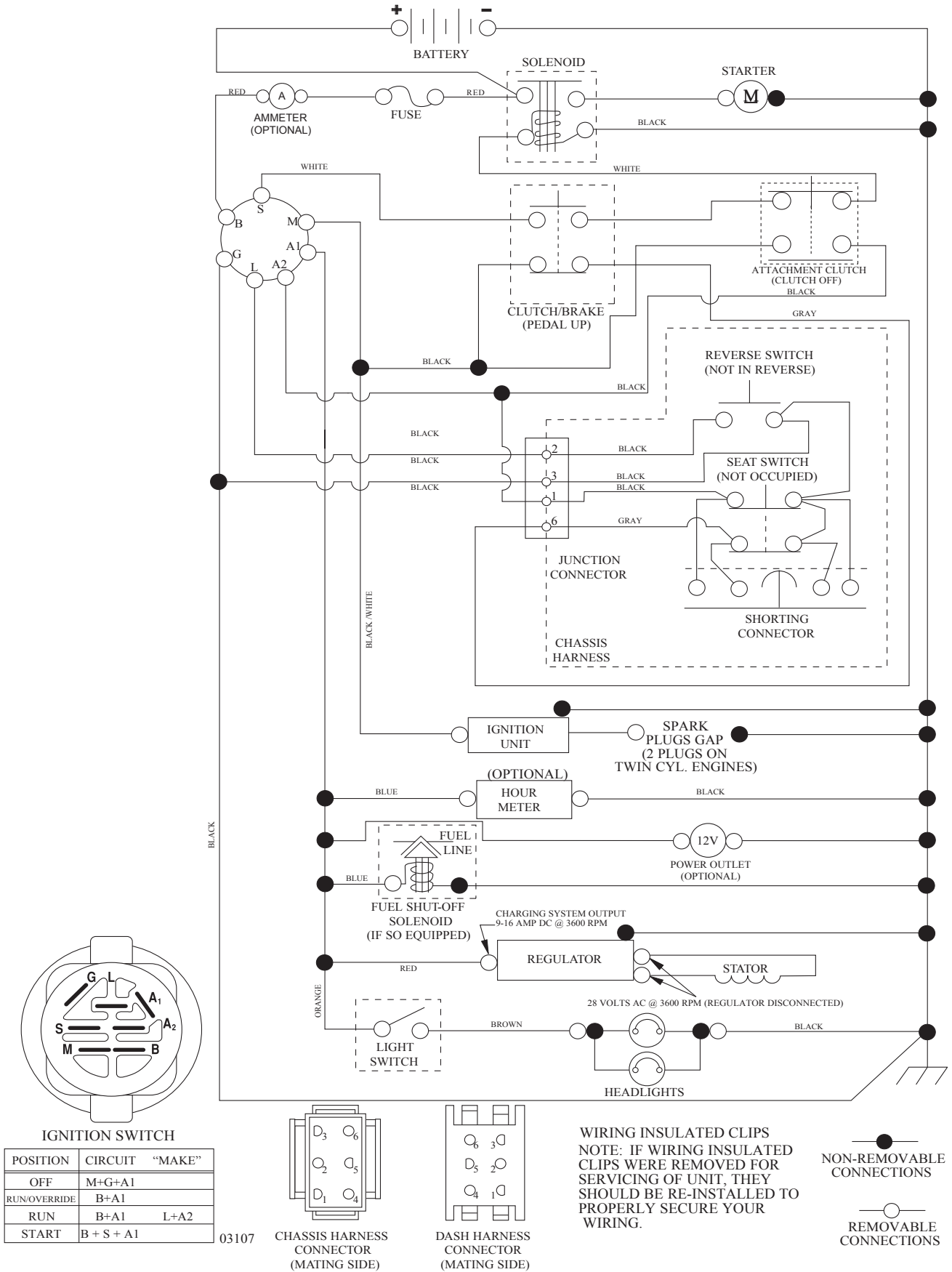
- Produit - "TRACTEUR"
- NUMÉRO DU MODÈLE - "YTH22K46" (96048004100)"
- Numéro de la Pièce
- Description de la Pièce

## TABLE DE MATIERES

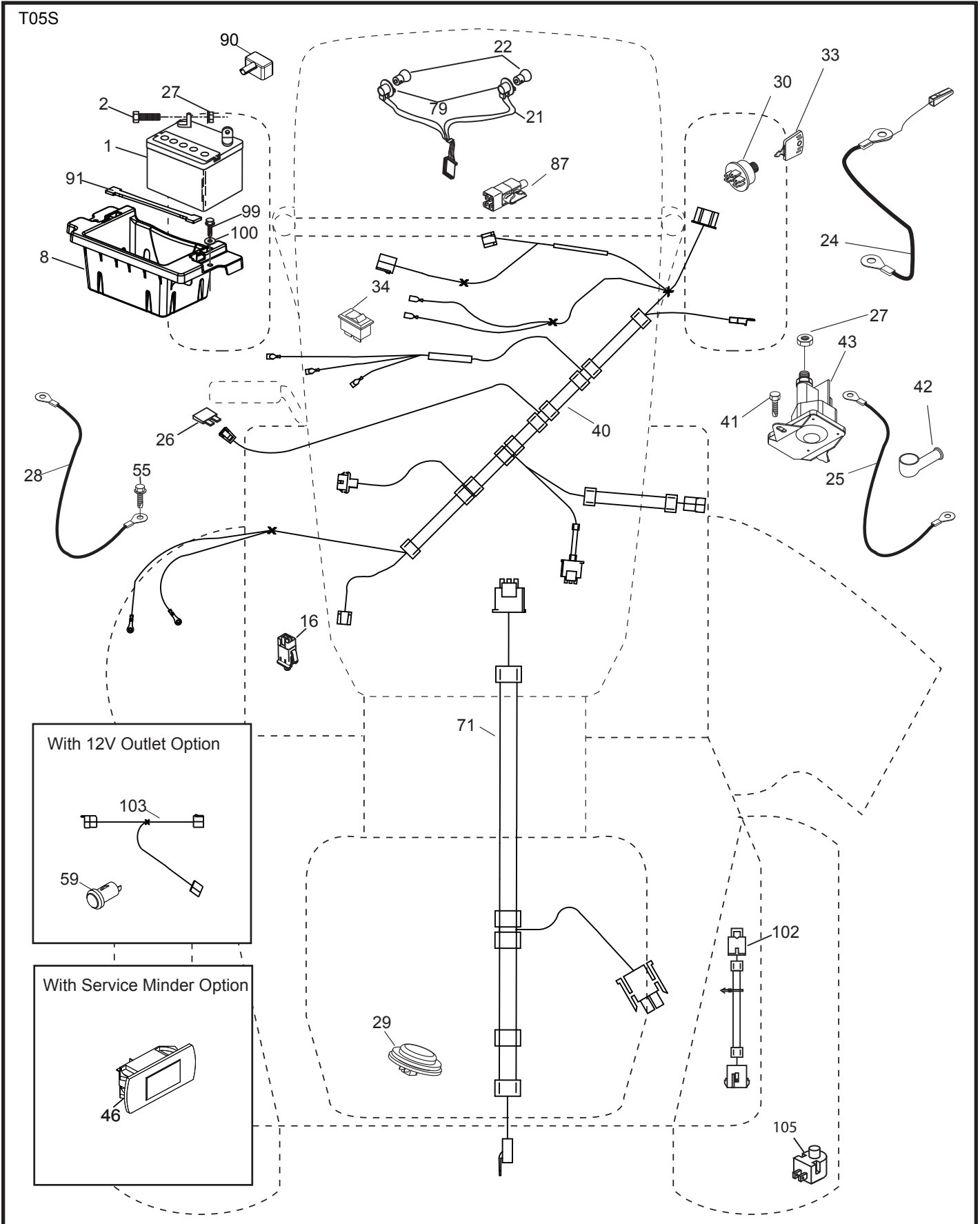
<b>SCHÉMA</b> .....	<b>17</b>
<b>ELECTRIQUE</b> .....	<b>18-19</b>
<b>CHÂSSIS/ENCEINTES</b> .....	<b>20-21</b>
<b>ENTRAÎNEMENT</b> .....	<b>22-23</b>
<b>MOTEUR</b> .....	<b>24</b>
<b>ENSEMBLE DE LA DIRECTION</b> .....	<b>25</b>
<b>CARTER DE TONDEUSE</b> .....	<b>26-27</b>
<b>LEVAGE DE LA TONDEUSE</b> .....	<b>28</b>
<b>ENSEMBLE DU SIÈGE</b> .....	<b>29</b>
<b>DECALCOMANIES</b> .....	<b>30</b>

# TRACTOR - - MODEL NUMBER YTH22K46 (96048004100), PRODUCT NO. 960 48 00-41 SCHEMATIC

SCH10



**TRACTOR - - MODEL NUMBER YTH22K46 (96048004100), PRODUCT NO. 960 48 00-41  
ELECTRICAL**

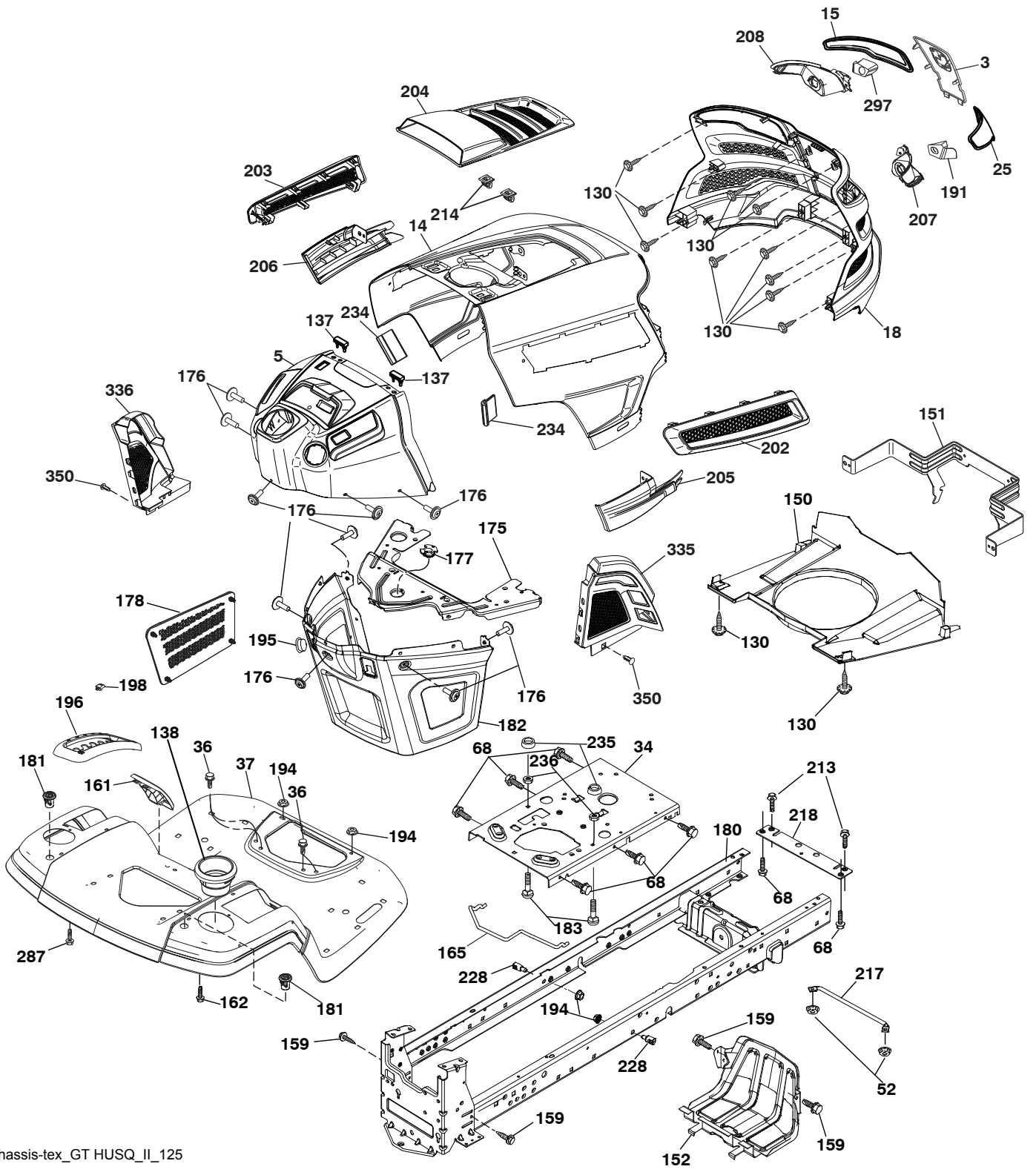


**TRACTOR - - MODEL NUMBER YTH22K46 (96048004100), PRODUCT NO. 960 48 00-41  
ELECTRICAL**

<b>KEY PART</b>		<b>DESCRIPTION</b>
<b>NO.</b>	<b>NO.</b>	
1	532 16 34-65	Battery
2	874 76 04-12	Bolt Hex Head 1/4-20 x 3/4
8	532 18 64-91	Box Battery
16	532 17 61-38	Switch Interlock Push-In
21	532 40 02-52	Harness Socket Light w/4152J
22	532 00 41-52	Bulb Light
24	532 40 02-53	Cable Btry. PSWRE Dsh Sol 8 tex
25	532 41 28-95	Cable Starter
26	532 17 51-58	Fuse
27	873 51 04-00	Nut Keps Hex 1/4-20 unc
28	532 14 54-91	Cable, Ground
29	532 40 15-45	Switch, Seat
30	532 19 33-50	Switch, Ign
33	532 41 19-35	Key/Chain
34	532 11 07-12	Switch Light/Reset
40	532 40 10-98	Harness Ign. Dash
41	817 72 04-08	Screw Thd Cut 1/4-20 x 1/2
42	532 13 15-63	Cover, Terminal
43	532 19 25-07	Solenoid
46	532 40 17-63	Gauge Serviceminder Hrmtr
55	817 06 05-12	Screw Thdrol 5/16-18 x 3/4 TYTT
71	532 19 42-76	Harness Ign. Chassis
79	532 17 52-42	Socket Asm. Bulb
87	532 19 78-02	Switch Interlock
90	532 43 53-95	Cover Terminal
91	532 19 02-70	Strap Battery Mount Front
99	817 67 04-12	Screw Hex wsh Thdrol 1/4-20 x 3/4
100	819 09 14-16	Washer 9/32 x 7/8 x 16 Ga.
102	532 40 44-54	Harness Pigtail Tex ROS Tuff Torq.
105	532 40 75-68	Switch Reverse

**NOTE:** All component dimensions given in U.S. inches  
1 inch = 25.4 mm

**TRACTOR - - MODEL NUMBER YTH22K46 (96048004100), PRODUCT NO. 960 48 00-41  
CHASSIS**



chassis-tex\_GT HUSQ\_II\_125

**TRACTOR - - MODEL NUMBER YTH22K46 (96048004100), PRODUCT NO. 960 48 00-41 CHASSIS**

<b>KEY PART NO. NO.</b>	<b>DESCRIPTION</b>
3	532 43 97-52 Logo
5	532 43 74-81 Dash
14	532 44 11-77 Hood
15	532 43 97-33 Lens LH
18	532 43 77-62 Grille
25	532 44 33-85 Lens RH
34	580 91 08-01 Plate Engine
36	817 06 05-12 Screw 5/16-18 x 3/4
37	532 44 12-69 Fender
52	873 68 05-00 Nut Lock 5/16-18
68	817 49 05-08 Screw Thdrol 5/16-18 x 1/2
130	532 41 63-58 Screw #10 x 0.750
137	532 40 75-90 Bumper Dash
138	532 43 97-47 Cupholder
150	532 43 97-74 Air Duct
151	532 43 66-70 Bracket Pivot Hood
152	532 43 98-70 Shield Browning
159	817 00 06-12 Screw Hexwsh Thrd 3/8-16 x 3/4
161	532 43 97-81 Con. Fuel Window Husq. Tex LT
162	532 14 24-32 Screw
165	532 19 68-26 Support Tank Rear w/Tex
175	532 19 63-04 Crossmember
176	532 40 07-76 Screw 10-24 x 5/8
177	532 19 52-27 Bushing Steering
178	532 19 97-82 Cargo Asm. Net TXGT w/Clips
180	532 19 54-57 Chassis
181	532 43 97-46 Bushing Mtg. Fender Crgo
182	532 40 68-59 Dash Lower
183	874 52 05-20 Bolt 5/16-18 x 1-1/4
191	532 43 74-55 Insert Reflective RH

<b>KEY PART NO. NO.</b>	<b>DESCRIPTION</b>
194	873 90 05-00 Nut Lock Hex Flange 5/16-18
195	532 40 41-37 Plug Hole Dash Lower
196	532 43 96-47 Console Asm. Deck Lift
198	532 44 15-52 Indicator Deck Lift
202	532 43 97-28 Vent Side Hood RH
203	532 43 97-27 Vent Side Hood LH
204	532 43 57-14 Vent Top Hood
205	532 43 97-30 Skirt Hood Side RH Trim
206	532 43 97-29 Skirt Hood Side LH Trim
207	532 43 97-34 Bezel RH
208	532 43 97-35 Bezel LH
213	874 76 05-12 Bolt 5/16-18 x 3/4
214	532 19 91-45 Clip Retainer Tinner
217	532 40 91-67 Rod Pivot
218	532 19 63-95 X-Piece Hood Stop
228	532 19 51-61 Stud Fastner
234	532 40 47-42 Bumper Hood
235	532 40 61-29 Spacer Fender
236	873 93 05-00 Nut Lock 5/16-18 unc
287	817 60 04-06 Screw 1/4-20 x 3/8
297	532 43 74-56 Insert Reflective LH
335	532 44 82-04 Cover Lower Dash RH
336	532 44 53-09 Cover Lower Dash LH GT2
350	532 44 51-43 Clip X-mas Tree
--	581 90 12-01 Kit Mulcher

**NOTE:** All component dimensions given in U.S. inches  
1 inch = 25.4 mm





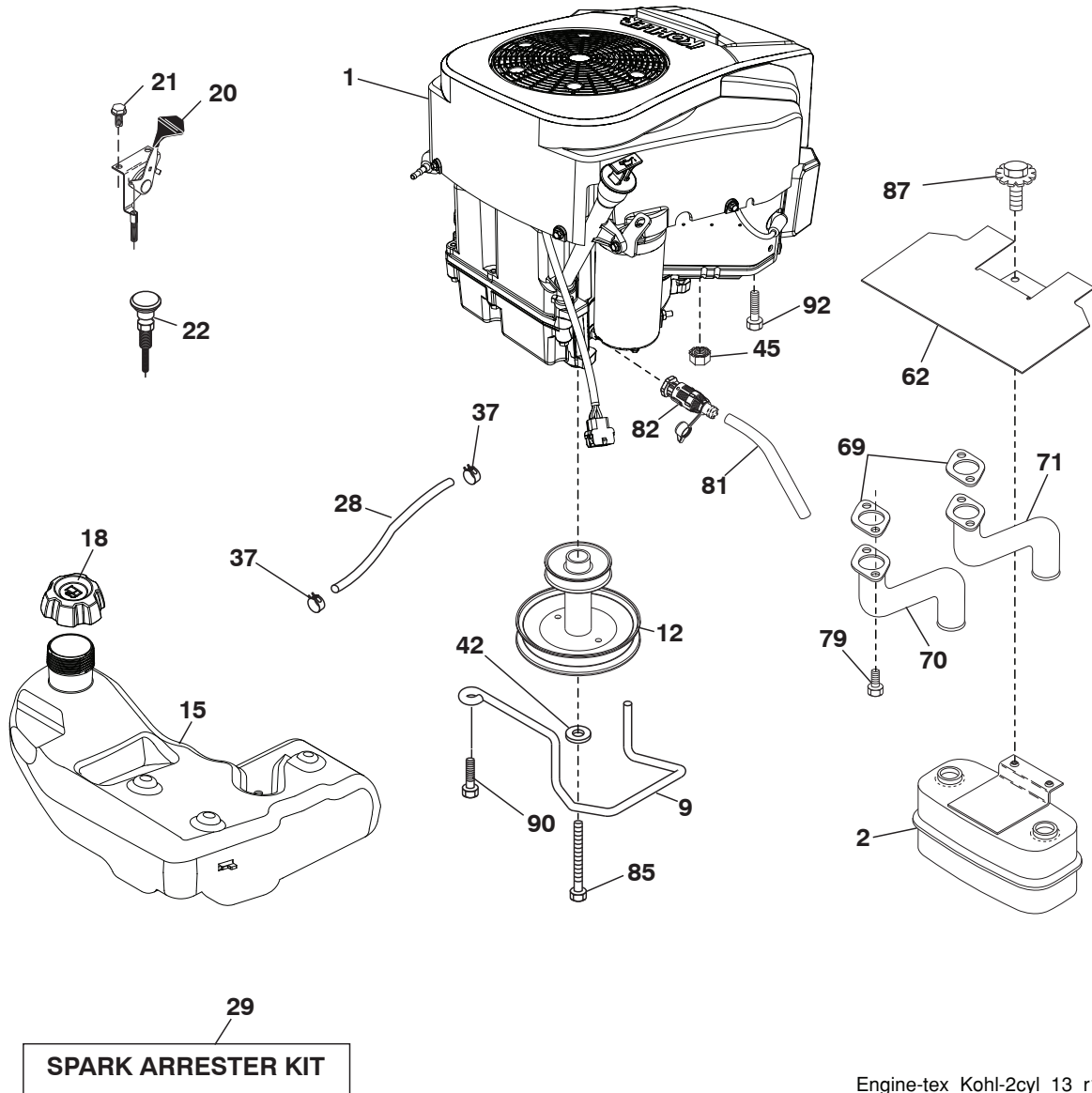
**TRACTOR - - MODEL NUMBER YTH22K46 (96048004100), PRODUCT NO. 960 48 00-41 DRIVE**

KEY NO.	PART NO.	DESCRIPTION
1	---	Transaxle, Tufftorq K46BT(426120) (Order parts from transaxle manufacturer.)
2	532 12 35-83	Key Square
15	819 13 13-16	Washer 13/32 x 13/16 x 16 Ga.
17	532 41 36-78	Spring, Brake
26	532 19 96-79	Spring Return Cruise
29	532 40 38-06	Rod, Brake
33	812 00 00-01	Ring E
35	532 43 54-86	Rod, Brake, Park
42	532 12 48-72	Cover, Foot Pedal
49	872 11 06-14	Bolt
50	532 19 43-27	Pulley Idler Flat
51	873 90 06-00	Lock Nut 3/8-16
52	532 19 43-26	Idler V-Groove 910" Offset
56	532 13 09-69	V-Belt, Drive
64	532 19 78-65	Shaft Asm. Pedal Brake Control
73	874 49 05-40	Bolt Hex 5/16-18 x 2-1/2 Gr. 5
80	532 44 06-19	Strap Torque
92	874 76 05-20	Bolt Fin Hex 5/16-18 unc x 1.25
99	532 41 57-42	Rod Spring Bypass
116	873 90 05-00	Nut Lock Hex Flange 5/16-18
125	817 00 05-12	Screw 5/16-18 x 3/4
143	817 49 05-08	Screw 5/16-18 x 1/2
153	532 12 47-88	Retainer Spring 1"
159	876 02 04-12	Pin Cotter 1/8 x 3/4
160	532 16 94-84	Retainer Clip
161	532 10 57-09	Spring, Return, Clutch
163	532 44 82-75	Rod Control
166	532 42 91-64	Nut Push
167	532 40 52-57	Latch Brake Parking

KEY NO.	PART NO.	DESCRIPTION
170	532 19 43-22	Keeper V-Idler
171	872 11 06-16	Bolt Rdhd. Sq. NK 3/8-16 unc x 2
183	532 13 70-57	Spacer Axle
184	532 44 14-55	Handle Parking Brake
185	872 11 06-22	Bolt
186	532 19 43-21	Spacer Retainer
187	819 13 32-10	Washer
188	532 19 43-23	Link Clutch Ground Drive
189	532 19 43-17	Bellcrank Ground Drive
190	532 19 43-18	Keeper Bellcrank Ground Drive
205	532 12 17-48	Washer 25/32 x 1-5/8 x 16 Ga.
206	532 44 85-96	Bracket Mount Latch Cruise
207	532 19 78-68	Latch Control Cruise
208	532 19 78-69	Gear Sector Control Cruise
209	532 19 95-92	Rod Control Cruise
210	532 40 09-80	Rocker Asm. Pedal Control
211	532 12 01-83	Bearing Nylon
213	532 40 31-19	Knob Control Cruise
214	532 42 12-63	Pedal Forward Pad
215	532 40 17-23	Pedal Reverse
216	532 19 61-31	Bracket Pulley Idler
221	532 40 31-87	Retainer Spring Clip Handle
222	879 21 20-10	Washer 21/32 x 1-1/4 10 Ga.
225	532 40 33-19	Keeper Belt Transaxle
226	532 40 15-64	Bracket Mount Torque
227	817 49 05-12	Screw Thdrol 5/16-18 x 3/4
230	532 18 89-67	Washer Harden .793 x 1.637 x 060

**NOTE:** All component dimensions given in U.S. inches  
1 inch = 25.4 mm

**TRACTOR - - MODEL NUMBER YTH22K46 (96048004100), PRODUCT NO. 960 48 00-41  
ENGINE**



Engine-tex\_Kohl-2cyl\_13\_r1

KEY NO.	PART NO.	DESCRIPTION
1	---	Engine Kohler Model No. SV715-3028 (438341) (Order parts from engine manufacturer.)
2	532 44 59-62	Muffler
9	532 19 43-20	Keeper Belt Engine
12	532 40 54-72	Pulley Engine
15	532 43 80-80	Tank Fuel
18	532 43 92-08	Cap Asm
20	532 18 29-37	Control Throttle
21	532 41 63-58	Screw # 10 x 0.750
22	532 19 15-96	Control Choke Ergo
28	532 13 70-40	Fuel Line
29	532 13 71-80	Spark Arrester Kit
37	532 12 34-87	Clamp Hose
42	810 04 07-00	Washer Lock 7/16
45	873 51 04-00	Nut Keps Hex 1/4-20 unc
62	532 43 40-17	Shield Heat Muffler
69	532 18 60-54	Gasket

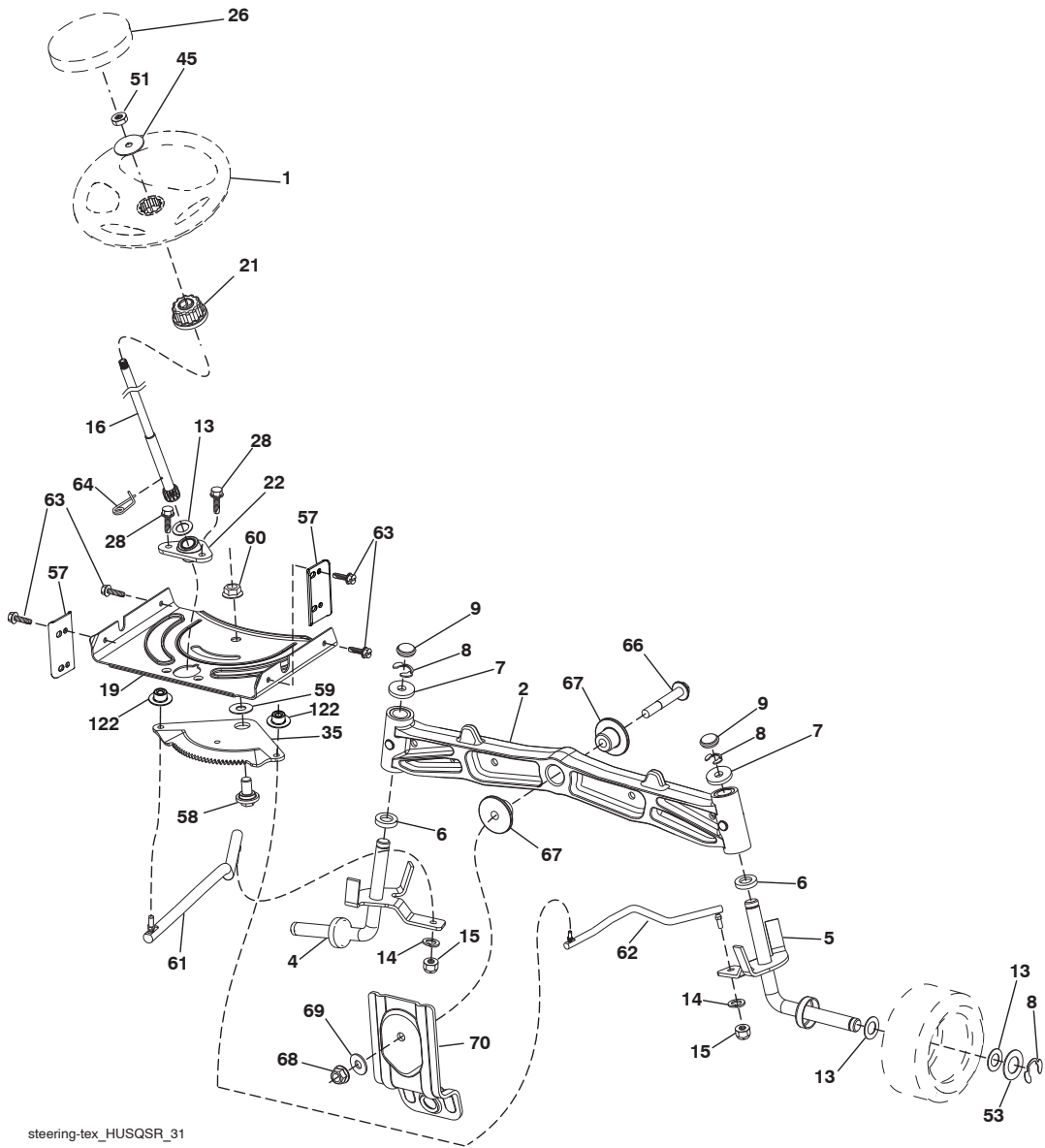
KEY NO.	PART NO.	DESCRIPTION
70	532 14 66-99	Pipe Exhaust LH
71	532 14 67-00	Pipe Exhaust RH
79	532 19 23-34	Screw Socket
81	532 14 84-56	Tube Drain Oil Easy
82	532 42 82-87	Valve Oil Drain
85	532 17 39-37	Bolt Hex 7/16-20 x 4 x Gr. 5-1.5 Thr
87	537 17 18-77	Bolt 5/16-18 unc x 3/4 w/Sems
90	817 00 06-16	Screw 3/8-16 x 1
92	817 12 06-16	Screw 3/8-16 x 1

**NOTE:** All component dimensions given in U.S. inches.  
1 inch = 25.4 mm

For engine service and replacement parts, call the toll free number for your engine manufacturer listed below:

Kohler Co. 1-800-544-2444

**TRACTOR - - MODEL NUMBER YTH22K46 (96048004100), PRODUCT NO. 960 48 00-41  
STEERING ASSEMBLY**



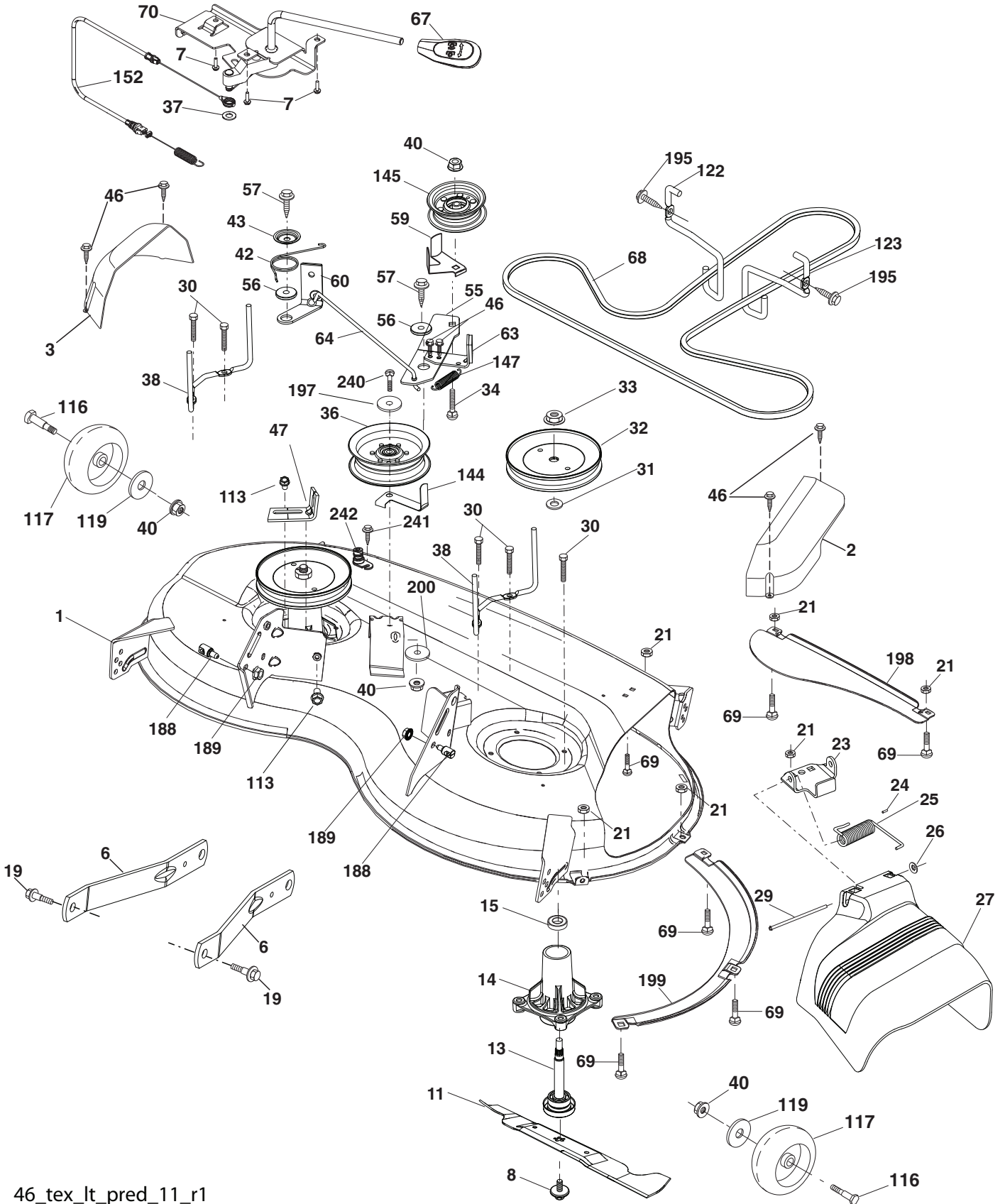
steering-tex\_HUSQSR\_31

KEY PART NO.	NO.	DESCRIPTION
1	532 43 97-40	Wheel, Steering
2	532 19 59-68	Axle Cast Iron
4	532 40 30-87	Spindle Asm., LH
5	532 40 30-88	Spindle Asm., RH
6	532 12 49-31	Washer, Thrust
7	532 12 17-48	Washer 25/32 x 1-5/8 x 16 Ga.
8	812 00 00-29	Ring, Klip #T5304-75
9	532 12 12-32	Cap, Spindle
13	532 12 17-49	Washer 25/32 x 1-1/4 x 16 Ga.
14	810 04 06-00	Washer, Lock Hvy Hlcl Spr 3/8
15	873 54 06-00	Nut, Crown Lock 3/8-24 unf
16	532 40 82-19	Shaft Steering
19	532 19 47-29	Plate Steering
21	532 18 67-37	Adapter, Wheel Steering
22	532 42 05-37	Steering Support Lower
26	532 43 97-43	Insert, Wheel Steering
28	817 00 06-12	Screw 3/8-16 x 3/4
35	532 19 47-32	Gear, Sector Plate
45	819 18 38-12	Washer 9/16 ID x 2-3/8 OD 12 Ga.

KEY PART NO.	NO.	DESCRIPTION
51	873 94 08-00	Nut Hex Jam Toplock 1/2-20 unf
53	532 18 89-67	Washer Hardened .793x1.637x.060
57	532 40 74-65	Bracket Upstop
58	532 19 47-47	Bolt Shoulder Sector Pivot CFM
59	532 19 47-48	Washer Thrust Sector Steering
60	873 97 10-00	Nut Flange Lock 5/8-11
61	532 19 47-40	Draglink, LH
62	532 19 47-41	Draglink, RH
63	817 00 05-12	Screw 5/16-18 x 3/4
64	532 19 98-49	Retainer Clip Spring Steering
66	871 02 07-48	Bolt Hex Fghd 7/16-14 x 3 Serr
67	532 19 47-37	Bushing PM Front Axle
68	873 90 07-00	Nut Lock Flange 7/16-14 Gr. 5
69	532 19 91-62	Washer 1.5 x .505 x .118
70	532 19 61-97	Bracket Deck Susp. Front
122	532 44 49-62	Cap Gear Sector Tex

**NOTE:** All component dimensions given in U.S. inches  
1 inch = 25.4 mm

TRACTOR - - MODEL NUMBER YTH22K46 (96048004100), PRODUCT NO. 960 48 00-41  
MOWER DECK



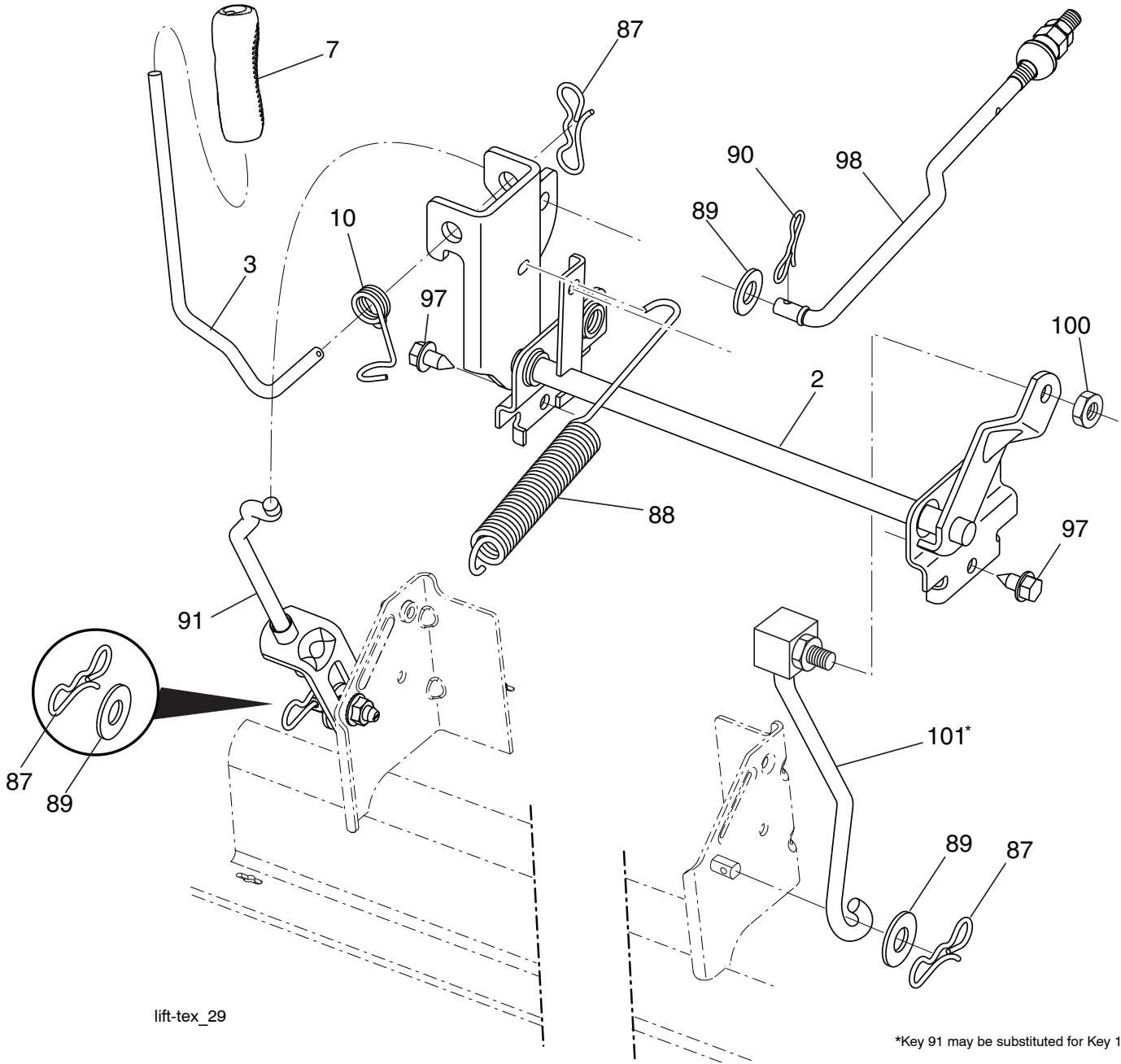
46\_tex\_lt\_pred\_11\_r1

**TRACTOR - - MODEL NUMBER YTH22K46 (96048004100), PRODUCT NO. 960 48 00-41  
MOWER DECK**

<b>KEY PART NO.</b>	<b>PART NO.</b>	<b>DESCRIPTION</b>	<b>KEY PART NO.</b>	<b>PART NO.</b>	<b>DESCRIPTION</b>
1	532 44 24-05	Mower Housing	63	532 19 94-77	Arm Brake Mower
2	532 40 55-06	Cover Mandrel RH	64	532 40 51-38	Linkage Brake
3	532 40 55-07	Cover Mandrel LH	67	532 40 30-12	Handle, Clutch Cable
6	532 19 51-86	Arm Suspension	68	532 40 51-43	V-Belt
7	532 41 63-58	Screw # 10 x 0.750	69	872 14 05-05	Bolt
8	532 19 30-03	Bolt/Washer asm 7/16-20 unf	70	532 19 99-72	Clutch Asm. Cable
11	532 40 53-80	Blade Mower Hi Lift	113	817 00 05-10	Screw 5/16-18
13	532 19 28-72	Shaft Assembly, Mandrel	116	532 19 34-06	Bolt, Shoulder
14	532 18 72-81	Housing, Mandrel	117	532 17 48-73	Wheel, Gauge
15	532 11 04-85	Bearing, Ball, Mandrel	119	819 13 20-12	Washer 13/32 x 1-1/4 x 12 Ga.
19	532 19 65-39	Bolt, Shoulder	122	532 19 72-58	Keeper Belt Eng. LH
21	873 68 05-00	Nut	123	532 19 72-59	Keeper Belt Eng. RH
23	532 19 25-57	Bracket, Deflector	144	532 19 92-04	Keeper Belt
24	532 10 53-04	Cap, Sleeve	145	532 19 31-97	Pulley Idler
25	532 19 70-26	Spring, Torsion, Deflector	147	532 40 18-72	Spring Return
26	532 11 04-52	Nut, Push	152	532 43 51-10	Cable Clutch Manual w/Spr.
27	532 40 53-57	Shield, Deflector	188	532 19 51-61	Stud Fastener
29	532 13 14-91	Rod, Hinge	189	873 90 05-00	Nut Lock Hex Flange
30	532 17 39-84	Screw Thdrol Rolling Wsh Hd	195	817 00 06-12	Screw 3/8-16 x 3/4
31	532 18 76-90	Washer, Spacer	197	819 13 13-12	Washer 13/32 x 13/16 x 12 Ga.
32	532 19 74-73	Pulley, Mandrel	198	532 40 31-49	Baffle Center Front
33	532 40 02-34	Nut, Toplock, Flanged	199	532 40 31-50	Baffle Front RH
34	872 11 06-12	Bolt Carr Sh. 3/8-16 x 1-1/2 Gr. 5	200	532 41 35-24	Washer 13/32 x 1 x 1/2 11 Ga.
36	532 19 73-79	Pulley, Idler, Flat	240	874 52 06-36	Bolt 3/8-16 unc x 2-1/4 Gr. 5
37	819 13 13-16	Washer 13/32 x 13/16 x 16 Ga.	241	532 15 29-27	Screw
38	532 43 25-20	Keeper Belt LH Mandrel	242	532 41 55-98	Washout Port
40	873 90 06-00	Nut, Lock Flg. 3/8-16 unc	--	532 41 64-05	Quick Connect Coupling
42	532 19 84-10	Spring Torsion Brake	--	532 19 28-70	Mandrel Assembly (Includes housing (key #14), shaft assembly (key #13), and bearing only (key #15) - pulley/nut/washer and blade bolt/washers not included)
43	532 19 72-56	Spring Torsion Retainer			
46	532 13 77-29	Screw			
47	532 19 72-50	Bracket Clutch Cable			
55	532 19 72-49	Arm, Idler			
56	532 19 90-92	Spacer, Retainer	--	581 89 31-01	Replacement Mower, Complete
57	817 00 06-16	Screw Hexwsh Thd 3/8-16 x 1			
59	532 14 10-43	Guard, Tuv Idler (94)			
60	532 19 94-71	Arm Brake Mower LH			

**NOTE:** All component dimensions given in U.S. inches  
1 inch = 25.4 mm

**TRACTOR - - MODEL NUMBER YTH22K46 (96048004100), PRODUCT NO. 960 48 00-41  
MOWER LIFT**



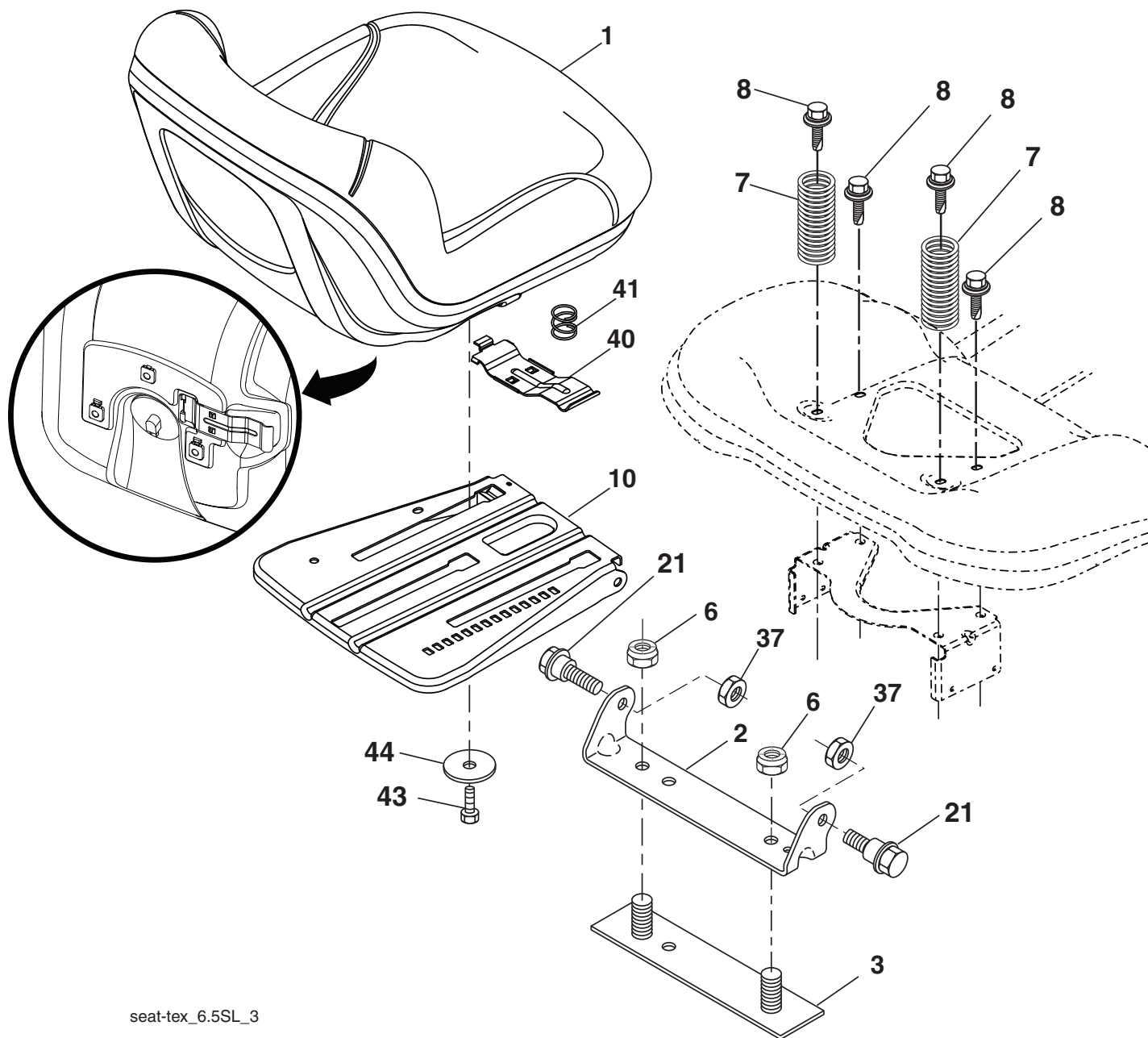
KEY PART NO.	NO.	DESCRIPTION
2	532 42 20-27	Shaft Asm., Lift
3	532 19 52-31	Lever Asm., Lift RH
7	580 96 23-01	Grip, Lever
10	532 19 63-14	Spring Torsion
87	532 19 42-09	Pin Cotter 7/16 Bow Tie Lock
88	532 41 07-10	Spring Lift Assist
89	819 19 19-12	Washer Clear Zinc
90	532 19 42-08	Pin Cotter 5/16 Bow Tie Lock
91	532 19 51-81	Link Lift Susp Mower Rear

KEY PART NO.	NO.	DESCRIPTION
97	817 00 06-12	Screw 3/8-16 x .75 Smgml Tap/R.Z
98	532 19 52-70	Link Lift Susp. Front Mower
100	873 93 06-00	Nut Center Lock 3/8-16 unc
101	532 40 70-03	Link Asm Lift Fixed

**NOTE:** All component dimensions given in U.S. inches  
1 inch = 25.4 mm



**TRACTOR - - MODEL NUMBER YTH22K46 (96048004100), PRODUCT NO. 960 48 00-41  
SEAT ASSEMBLY**



seat-tex\_6.5SL\_3

**KEY PART  
NO. NO.**

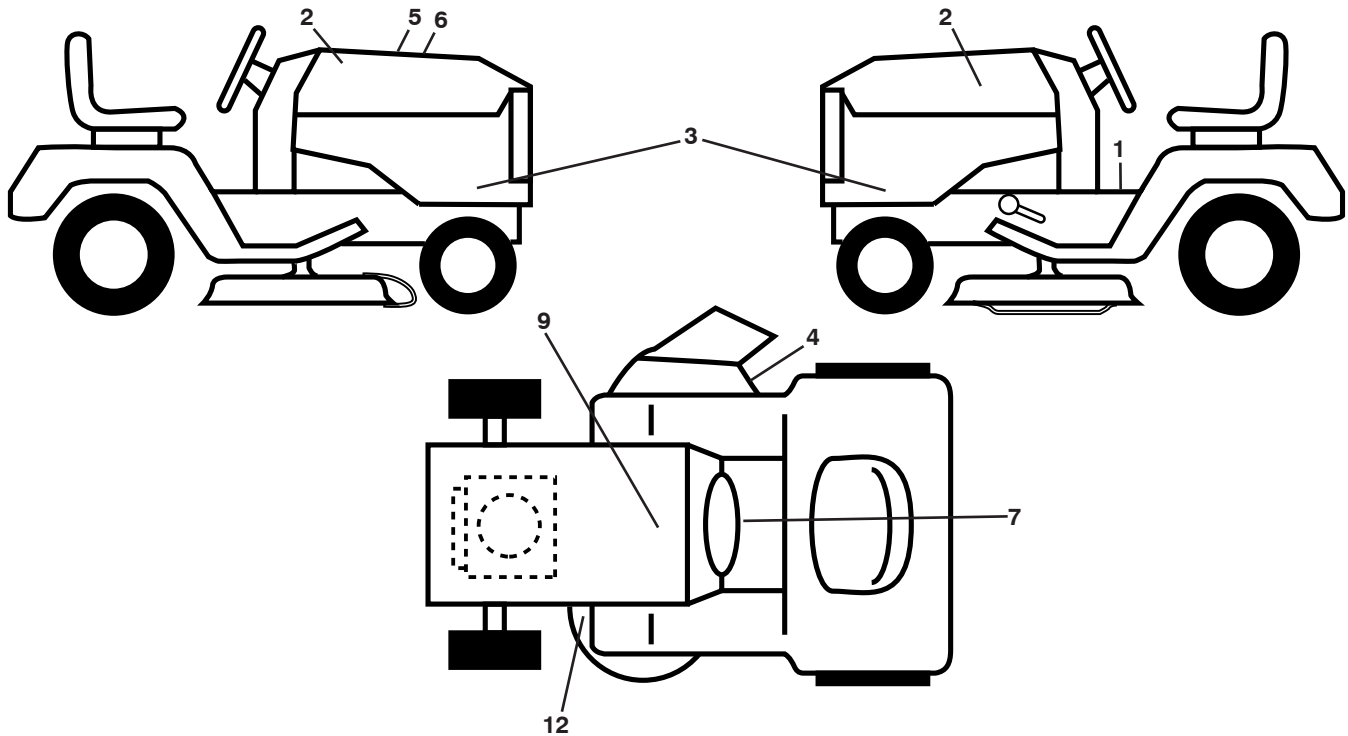
KEY PART NO.	NO.	DESCRIPTION
1	532 43 98-22	Seat
2	532 18 01-66	Bracket Pivot Fender
3	532 14 06-75	Strap, Asm Fender
6	873 80 06-00	Nut, Lock w/Ins. 3/8-16 unc
7	532 12 41-81	Spring, Seat Cprsn
8	532 17 18-77	Bolt 5/16-18 unc x 3/4 w/Sems
10	532 19 69-77	Pan, Seat
21	532 17 18-52	Bolt, Shoulder 5/16-18
37	873 80 05-00	Nut, Lock 5/16-18 unc

**KEY PART  
NO. NO.**

KEY PART NO.	NO.	DESCRIPTION
40	532 43 98-71	Handle Slide Seat
41	532 19 82-00	Spring Latch Seat
43	874 76 06-12	Bolt Fin Hex 3/8-16 unc x 3/4
44	819 13 38-12	Washer 13/32 x 2-3/8 x 12 Ga.

**NOTE:** All component dimensions given in U.S. inches  
1 inch = 25.4 mm

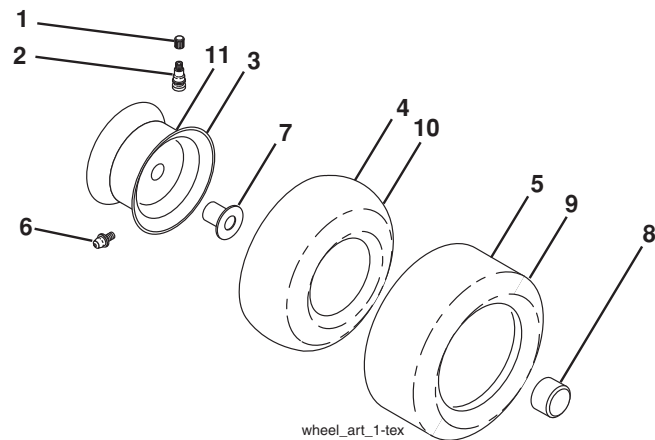
**TRACTOR - - MODEL NUMBER YTH22K46 (96048004100), PRODUCT NO. 960 48 00-41  
DECALS**



KEY NO.	PART NO.	DESCRIPTION
1	581 57 90-01	Decal, Fender Warning
2	581 62 73-01	Decal, Hood
3	581 58 25-01	Decal, Hood Panel SD
4	581 57 95-01	Decal, Mower Warning
5	532 42 38-29	Decal, Customer Respons.
6	581 51 12-01	Decal, Replacement
7	581 57 99-01	Decal, Warning Spark Arrestor

KEY NO.	PART NO.	DESCRIPTION
9	532 14 50-05	Decal, Battery Dnge/Poi
12	581 58 00-01	Decal, Mower V-Belt Schematic
--	581 72 48-01	Decal, Bypass
--	532 43 96-81	Pad, Footrest, LH
--	532 43 96-82	Pad, Footrest, RH
--	581 55 20-27	Manual, Operator's (English/French)
--	581 55 21-27	Manual, Part's (English/French)

**WHEELS AND TIRES**



KEY NO.	PART NO.	DESCRIPTION
1	532 05 91-92	Cap Valve Tire
2	532 06 51-39	Stem Valve
3	532 13 83-36	Rim Front
4	532 05 99-04	Tube Front (Service Item Only)
5	532 10 62-22	Tire Front 15 x 6.0-6
6	532 12 49-57	Fitting Grease (Front Wheel Only)
7	532 12 49-59	Bearing Flange (Front Wheel Only)
8	532 17 50-39	Cap Axle Blk 1 50 x 1 00
9	532 13 84-68	Tire
10	532 12 49-26	Tube Rear (Service Item Only)
11	532 13 83-37	Rim Asm 8" Rear
--	532 14 43-34	Sealant, Tire (10 oz. Tube)

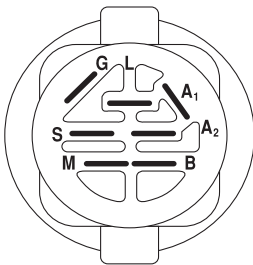
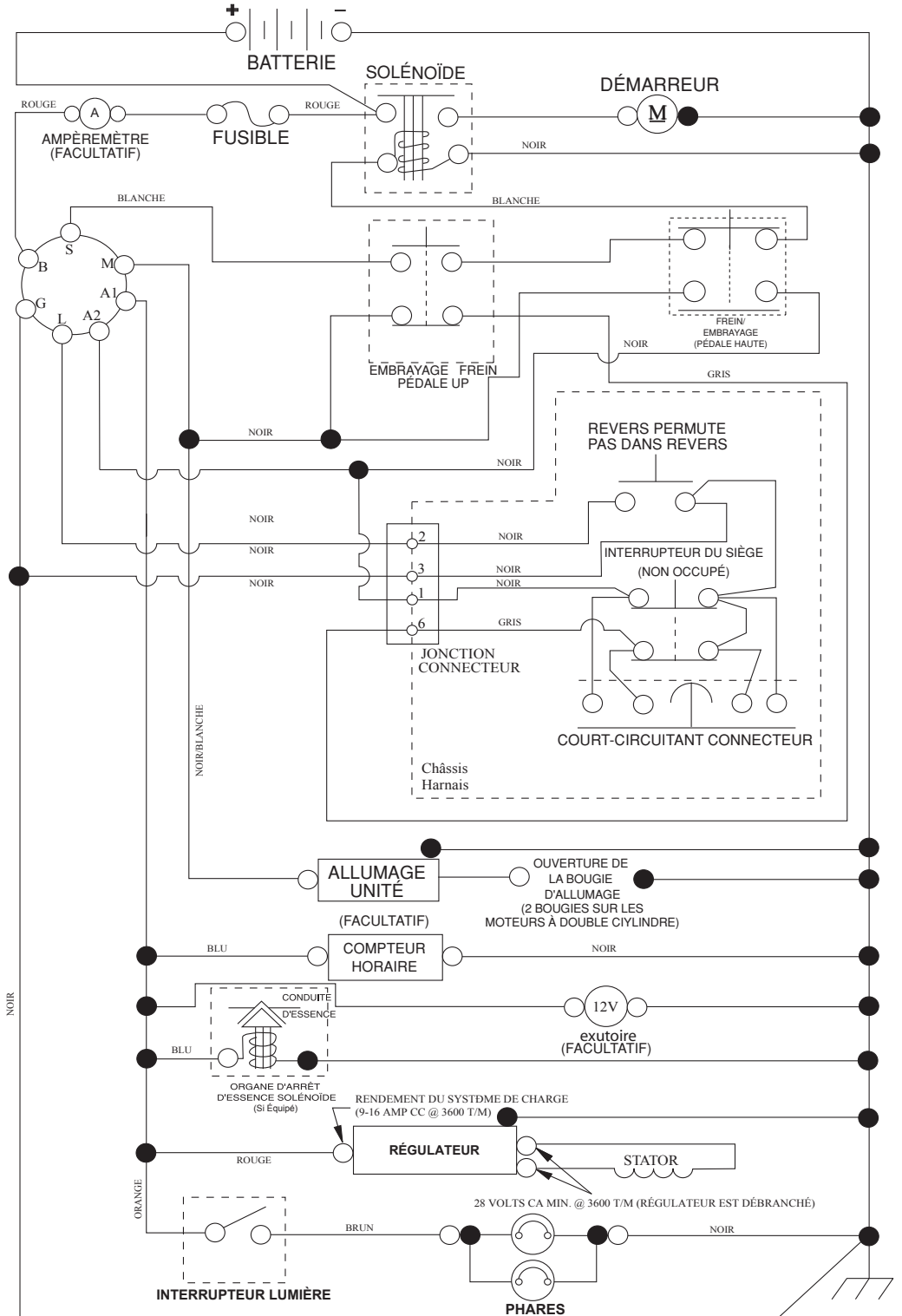
**NOTE:** All component dimensions given in U.S. inches  
1 inch = 25.4 mm



# TRACTEUR - NO. DE MODÈLE YTH22K46 (96048004100), NO. DE PRODUIT 960 48 00-41

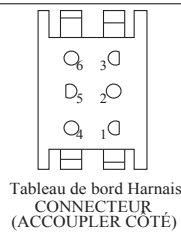
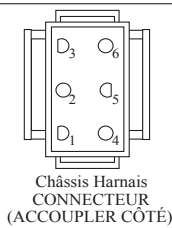
## SCHEMA

SCH10-F



### CONTACTEUR D'ALLUMAGE

POSITION	CIRCUIT "FAITS"
ARRÊT	M + G + A1
MARCHE/ ALLUMAGE	B + A1
MARCHE	B + A1 L+A2
DÉMARRAGE	B + S + A1



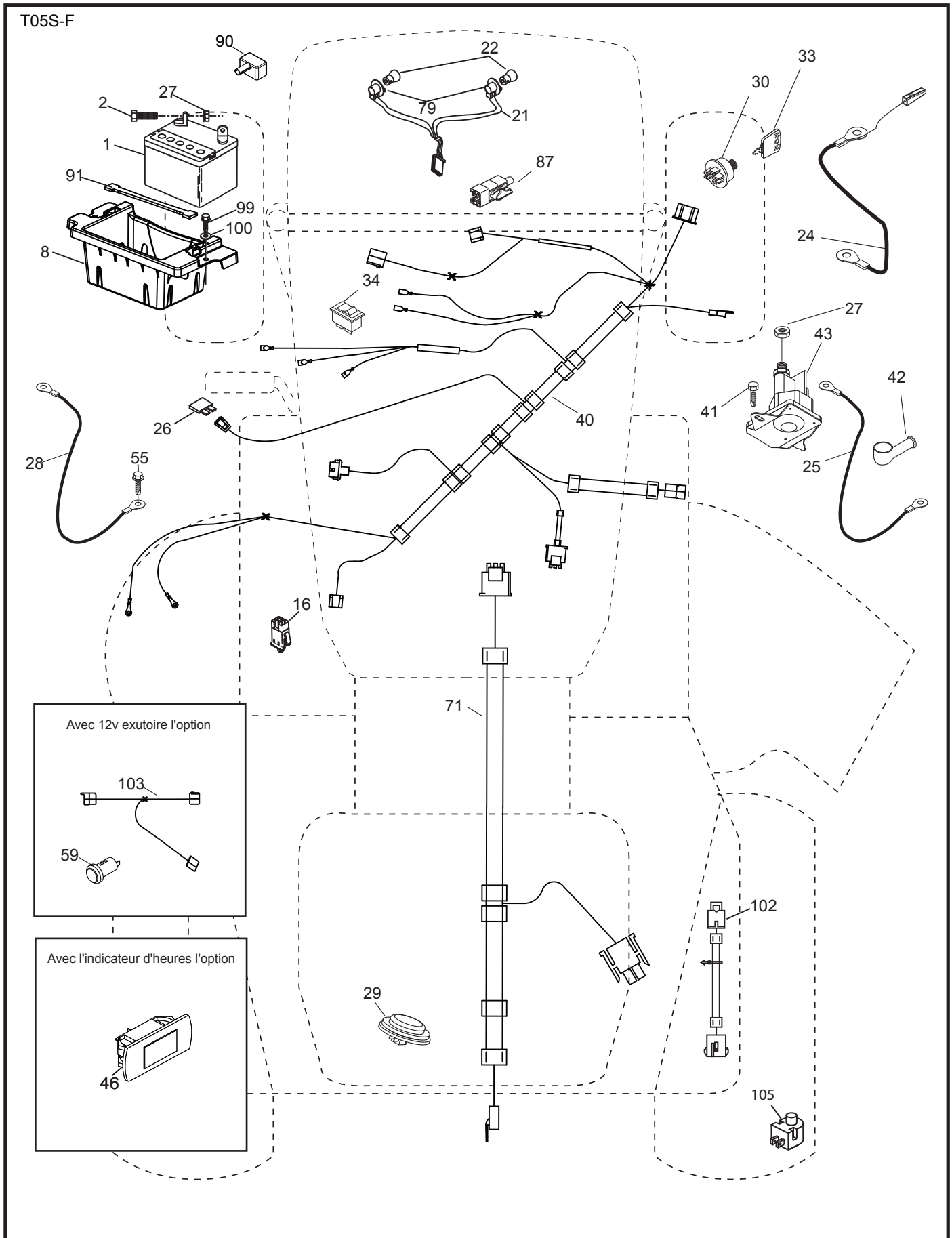
### PINCES ISOLÉES

REMARQUE: SI LES PINCES ISOLÉES ONT ÉTÉ ENLEVÉES POUR L'ENTRETIEN DU MODÈLE, ELLES DOIVENT ÊTRE REMISES EN PLACE POUR ASSURER LE BON FONCTIONNEMENT DU CÂBLAGE.

CONNECTEURS NON-AMOVIBLES

CONNECTEURS AMOVIBLES

**TRACTEUR - NO. DE MODÈLE YTH22K46 (96048004100), NO. DE PRODUIT 9604800-41  
ÉLECTRIQUE**

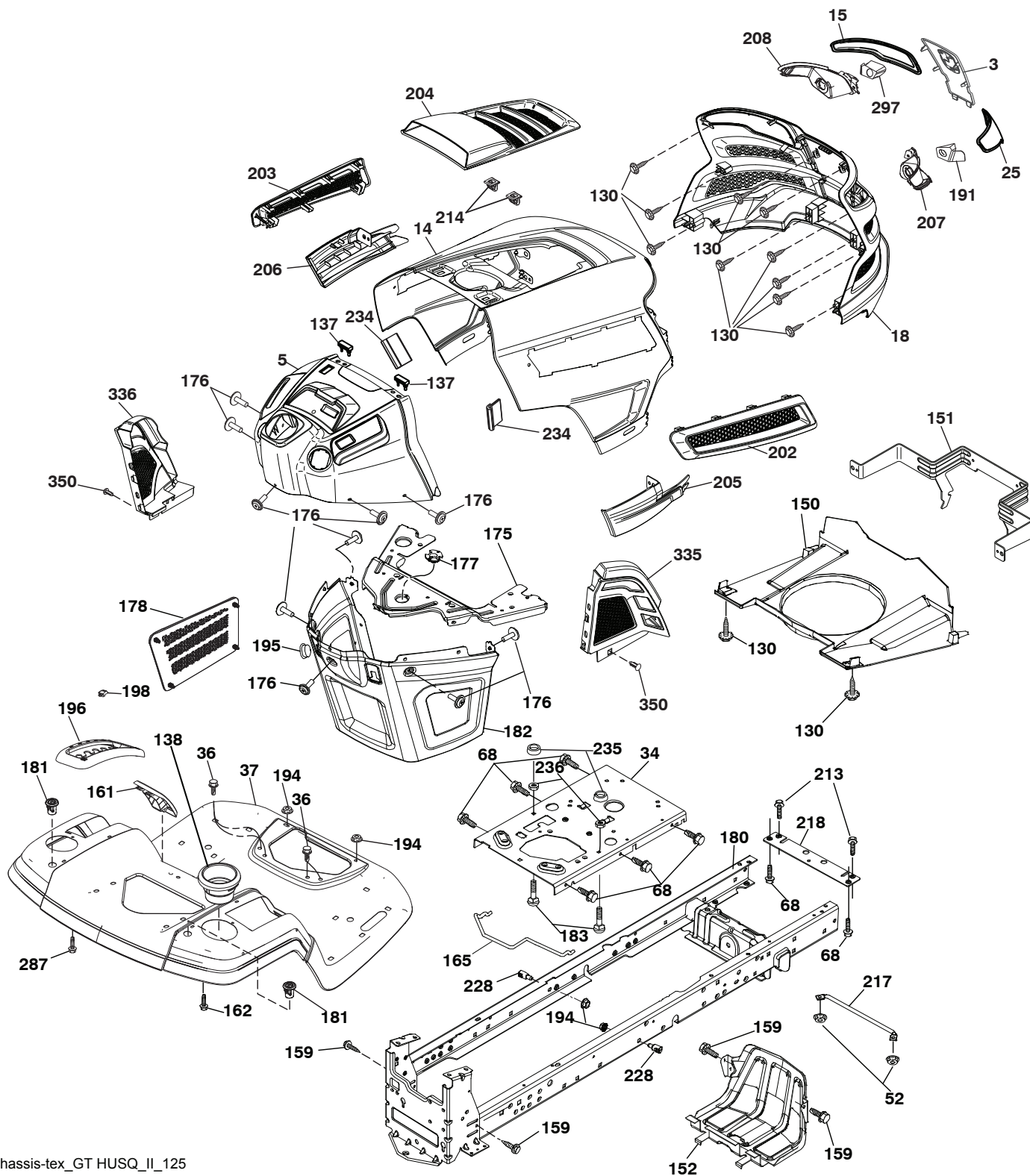


# TRACTEUR - NO. DE MODÈLE YTH22K46 (96048004100), NO. DE PRODUIT 960 48 00-41 ÉLECTRIQUE

NO. DE RÉF.	NO DE PIÈCE	DESCRIPTION
1	532 16 34-65	Batterie
2	874 76 04-12	Boulon H 1/4-20 unc x 3/4
8	532 18 64-91	Bac de batterie
16	532 17 61-38	Interrupteur de verrouillage pressé
21	532 40 02-52	Harnais des prises de courant des phares avec 4152J
22	532 00 41-52	Ampoule N°1156
24	532 40 02-53	Câble de batterie
25	532 41 28-95	Câble de starter
26	532 17 51-58	Fusible
27	873 51 04-00	Écrou H 1/4-20 unc
28	532 14 54-91	Câble de masse
29	532 40 15-45	Interrupteur
30	532 19 33-50	Contacteur d'allumage
33	532 41 19-35	Clé/chaîne
34	532 11 07-12	L'interrupteur des phares
40	532 40 10-98	Harnais
41	817 72 04-08	Vis 1/4-20 x 1/2
42	532 13 15-63	Couverture de borne
43	532 19 25-07	Solénoïde
46	532 40 17-63	Jauge
55	817 06 05-12	Vis 5/16-18 x 3/4 TYTT
71	532 19 42-76	Harnais
79	532 17 52-42	Prise de courant d'ampoule
87	532 19 78-02	Interrupteur
90	532 43 53-95	Couverture
91	532 19 02-70	Sangle de batterie
99	817 67 04-12	Vis 1/4-20 x 3/4
100	819 09 14-16	Rondelle 9/32 x 7/8 x 16 Ja.
102	532 40 44-54	Harnais
105	532 40 75-68	Interrupteur

**REMARQUE:** Toutes les dimensions de composant sont données en pouces É.-U. --1 pouce = 25,4 mm

**TRACTEUR - NO. DE MODÈLE YTH22K46 (96048004100), NO. DE PRODUIT 960 48 00-41  
CHÂSSIS/ENCEINTES**



chassis-tex\_GT HUSQ\_II\_125

# TRACTEUR - NO. DE MODÈLE YTH22K46 (96048004100), NO. DE PRODUIT 960 48 00-41 CHÂSSIS/ENCEINTES

NO. DE RÉF.	NO DE PIÈCE	DESCRIPTION	NO. DE RÉF.	NO DE PIÈCE	DESCRIPTION
3	532 43 97-52	Applique	196	532 43 96-47	Panneau
5	532 43 74-81	Tableau de bord, Husq.	198	532 44 15-52	Indicateur d'ascenseur de plate-forme
14	532 44 11-77	Capot	202	532 43 97-28	Ventilé C.D.
15	532 43 97-33	Lentille C.G.	203	532 43 97-27	Ventilé C.G.
18	532 43 77-62	Calandre	204	532 43 57-14	Ventilé supérieur
25	532 44 33-85	Lentille C.D.	205	532 43 97-30	Jupe C.D.
34	581 91 08-01	Plaquette de moteur	206	532 43 97-29	Jupe C.G.
36	817 06 05-12	Vis 5/16-18 x 3/4	207	532 43 97-34	Biseau C.D.
37	532 44 12-69	Aile	208	532 43 97-35	Biseau C.G.
52	873 68 05-00	Ecrou auto-bloquant 5/16-18	213	874 76 05-12	Boulon H 5/16-18 unc x 3/4
68	817 49 05-08	Vis 5/16-18 x 1/2	214	532 19 91-45	Pince de arrêt
130	532 41 63-58	Vis #10 x 0.750	217	532 40 91-67	Attache
137	532 40 75-90	Tableau de bord du chocs	218	532 19 63-95	Le "X" morceau pour arrêter le capuchon
138	532 43 97-47	Tenante de tasse	228	532 19 51-61	Tenon
150	532 43 97-74	Conduit d'air	234	532 40 47-42	Le capuchon du pare-chocs
151	532 43 66-70	Capot de pivot de parenthèse	235	532 40 61-29	Entretoise pour l'aile
152	532 43 98-70	Défecteur	236	873 93 05-00	Ecrou auto-bloquant 5/16-18 unc
159	817 00 06-12	Vis 3/8-16 x 3/4	287	817 60 04-06	Vis 1/4-20 x 3/8
161	532 43 97-81	Fenêtre de la console de carburant	297	532 43 74-56	Insertion réfléchissante C.G.
162	532 14 24-32	Vis	335	532 44 82-04	Abaissez le couvercle de tableau de bord C.D.
165	532 19 68-26	Soutien du réservoir de carburant			
175	532 19 63-04	Croix	336	532 44 53-09	Abaissez le couvercle de tableau de bord C.G.
176	532 40 07-76	Vis 10-24 x 5/8			
177	532 19 52-27	Direction De Douille	350	532 44 51-43	Couper
178	532 19 97-82	Filet à fret	--	581 90 12-01	Trousse broyeuse
180	532 19 54-57	Châssis			
181	532 43 97-46	Douille			
182	532 40 68-59	Inférieur du tableau de bord			
183	874 52 05-20	Boulon 5/16-18 x 1-1/4			
191	532 43 74-55	Insertion réfléchissante C.D.			
194	873 90 05-00	Écrou frein H 5/16-18			
195	532 40 41-37	Bouchon			

**REMARQUE:** Toutes les dimensions de composant sont données en pouces É.-U. --1 pouce = 25,4 mm



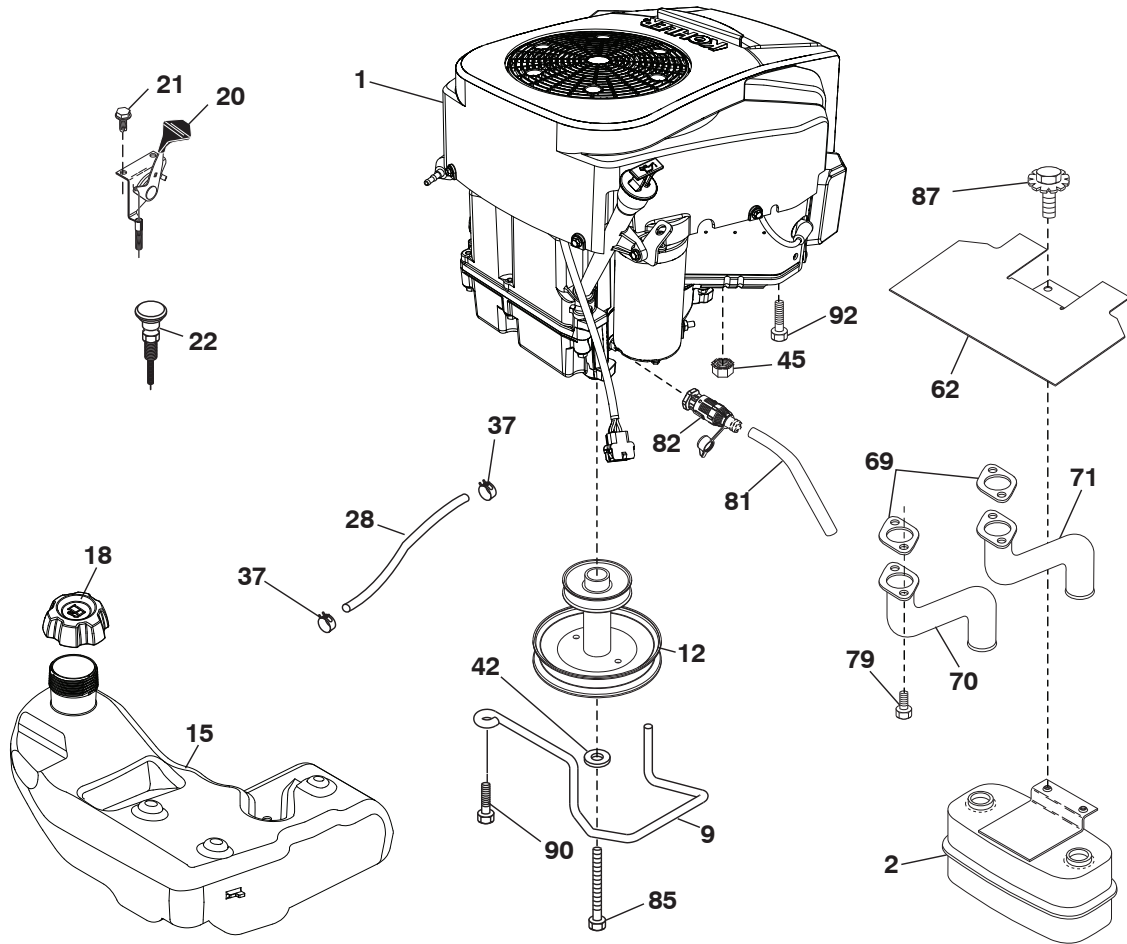
# TRACTEUR - NO. DE MODÈLE YTH22K46 (96048004100), NO. DE PRODUIT 960 48 00-41 ENTRAÎNEMENT

NO. DE RÉF.	NO DE PIÈCE	DESCRIPTION	NO. DE RÉF.	NO DE PIÈCE	DESCRIPTION
1	---	Transmission TUFFTORQ K46BT (426120) (Commandez les pièces du fabricant du transmission.)	170	532 19 43-26	Guide-courroie
2	532 12 35-83	Clé	171	872 11 06-16	Boulon 3/16-16 unc x 2
15	819 13 13-16	Rondelle 13/32 x 13/16 x 16 Ja.	183	532 13 70-57	Entretoise
17	532 41 36-78	Ressort	184	532 44 14-55	Poignée de frein de stationnement
26	532 19 96-79	Ressort de rappel	185	872 11 06-22	Boulon
29	532 40 38-06	Tige du frein	186	532 19 43-21	Ressort de retenue
33	812 00 00-01	Bague en E	187	819 13 32-10	Rondelle
35	532 43 54-86	Tige du frein de stationnement	188	532 19 43-23	Raccord d'embrayage
42	532 12 48-72	Couverture de la pédale	189	532 19 43-17	Levier coudé
49	872 11 06-14	Boulon	190	532 19 43-18	Garde du courroie
50	532 19 43-27	Poulie du galet-tendeur	205	532 12 17-48	Rondelle 25/32 x 1-5/8 x 16 Ja.
51	873 90 06-00	Écrou frein 3/8-16	206	532 44 85-96	Support
52	532 19 43-26	Galet-tendeur	207	532 19 78-68	Loquet
56	532 13 09-69	Courroie trapézoïdale	208	532 19 78-69	Secteur denté
64	532 19 78-65	Ensemble de l'arbre	209	532 19 95-92	Tige
73	874 49 05-40	Boulon 5/16-18 x 2-1/2 Cat. 5	210	532 40 09-80	Commande de pédale
80	532 44 06-19	Couple De Courroie	211	532 12 01-83	Palier de nylon
92	874 76 05-20	Boulon 5/16-18 unc x 1.25	213	532 40 31-19	Bouton
99	532 41 57-42	Tige de dérivation	214	532 42 12-63	Pédale en avant
116	873 90 05-00	Écrou frein 5/16-18	215	532 40 17-23	Pédale contraire
125	817 00 05-12	Vis 5/16-18 x 3/4	216	532 19 61-31	Support (poulie du galet-tendeur)
143	817 49 05-08	Vis 5/16-18 x 1/2	221	532 40 31-87	Ressort de retenue
153	532 12 47-88	Ressort D'Arrêt	222	879 21 20-10	Rondelle 21/32 x 1-1/4 10 Ja.
159	876 02 04-12	Goupille fendue 1/8 x 3/4	225	532 40 33-19	Garde du courroie
160	532 16 94-84	Collier de retenue	226	532 40 15-64	Support
161	532 10 57-09	Ressort de rappel d'embrayage	227	817 49 05-12	Vis 5/16-18 x 3/4
163	532 44 82-75	Tige du contrôle	230	532 18 89-67	Rondelle .793 x 1.637 x 060
166	532 42 91-64	Écrou .625			
167	532 40 52-57	Loquet			

**REMARQUE:** Toutes les dimensions de composant sont données en pouces É.-U. --1 pouce = 25,4 mm



# TRACTEUR - NO. DE MODÈLE YTH22K46 (96048004100), NO. DE PRODUIT 960 48 00-41 MOTEUR



## ÉQUIPEMENT FACULTATIF PARA-ÉTINCELLES

Engine-tex\_Kohl-2cyl\_13\_r1

NO. DE RÉF.	NO. DE PIÈCE	DESCRIPTION
1	---	Moteur Kohler-No. de modèle SV715-3028 (438341) (Commandez les pièces du fabricant du moteur.)
2	532 44 59-62	Silencieux
9	532 19 43-20	Guide-courroie du moteur
12	532 40 54-72	Poulie de moteur
15	532 43 80-80	Réservoir d'essence
18	532 43 92-08	Chapeau d'essence
20	532 18 29-37	Commande des gaz
21	532 41 63-58	Vis #10 x 0.750
22	532 19 15-96	Commande Du Starter
28	532 13 70-40	Conduite d'essence
29	532 13 71-80	Jeu de pare - étincelles (écran plate)
37	532 12 34-87	Bride de serrage de tuyau
42	810 04 07-00	Rondelle frein 7/16
45	873 51 04-00	Écrou H 1/4-20 unc
62	532 43 40-17	Le tuyau du silencieux
69	532 18 60-54	Garniture

NO. DE RÉF.	NO. DE PIÈCE	DESCRIPTION
70	532 14 66-99	Pipe Exhaust LH
71	532 14 67-00	Pipe Exhaust RH
79	532 19 23-34	Douille à vis
81	532 14 84-56	Tube de vidange d'huile
82	532 42 82-87	Soupape d'huile
85	532 17 39-37	Boulon
87	537 17 18-77	Boulon 5/16-18 UNC x 3/4
90	817 00 06-16	Vis 3/8-16 x 1
92	817 12 06-16	Vis 3/8-16 x 1

**REMARQUE:** Toutes les dimensions de composant sont données en pouce d'E.-U. - - 1 pouce = 25,4 mm.

Pour des pièces de service et de rechange de moteur, réclamez le numéro de téléphone libre pour votre fabricant de moteur énuméré ci-dessous:

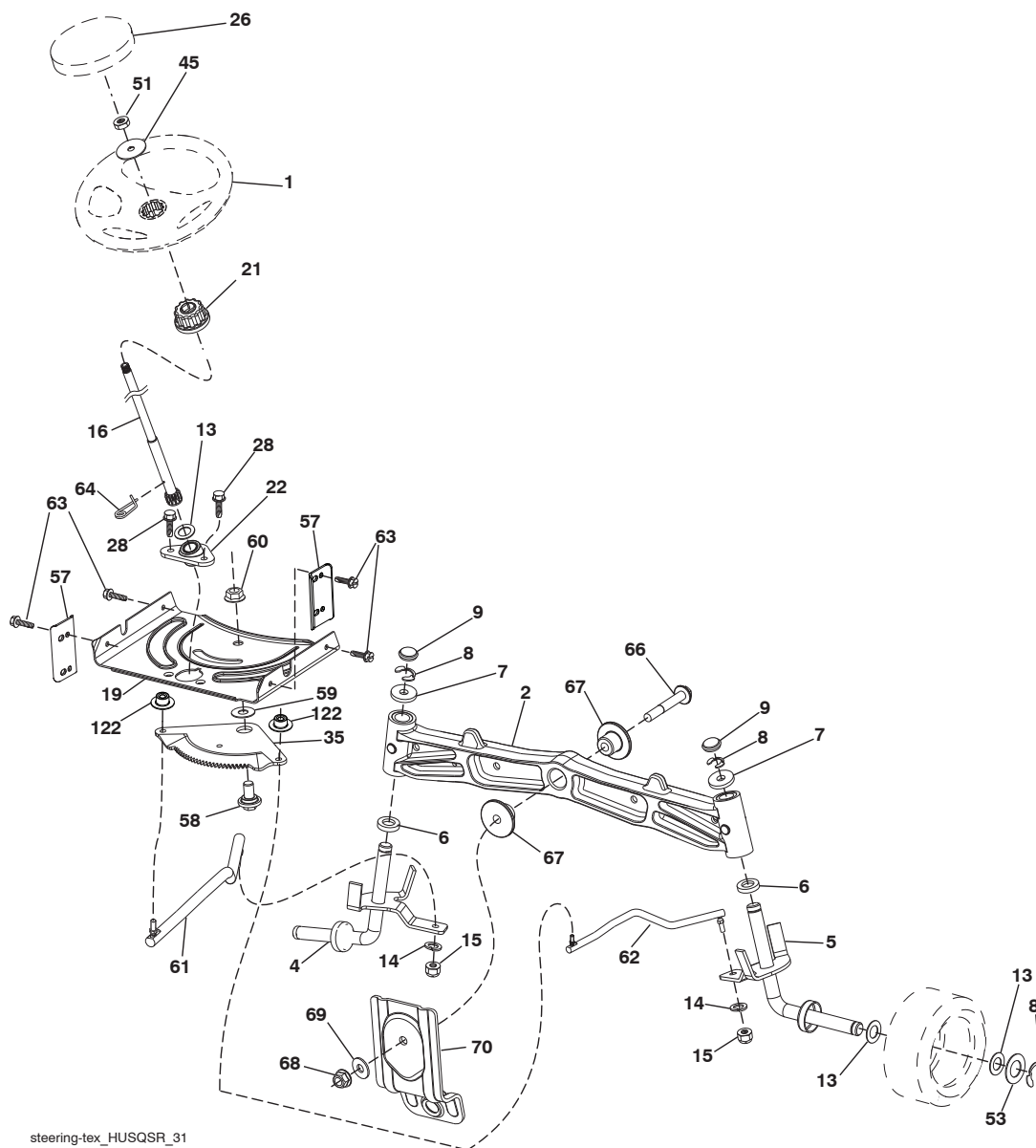
Kohler Co.

1-800-544-2444



# TRACTEUR - NO. DE MODÈLE YTH22K46 (96048004100), NO. DE PRODUIT 960 48 00-41

## ENSEMBLE DE LA DIRECTION



steering-tex\_HUSQSR\_31

NO. DE RÉF.	NO DE PIÈCE	DESCRIPTION
1	532 43 97-40	Volant de direction
2	532 19 59-68	Essieu
4	532 40 30-87	Ensemble de la broche C.G.
5	532 40 30-88	Ensemble de la broche C.D.
6	532 12 49-31	Rondelle butée .75 x 1.230
7	532 12 17-48	Rondelle 25/32 x 1-5/8 x 16 Ja.
8	812 00 00-29	Rondelle clip n°t5304-75
9	532 12 12-32	Chapeau de broche antérieur
13	532 12 17-49	Rondelle 25/32 x 1 1/4 x 16 Ja.
14	810 04 06-00	Rondelle frein hélicoïdale à ressort 3/8
15	873 54 06-00	Écrou auto-serrant
16	532 40 82-19	Arbre de direction
19	532 19 47-29	Plaque
21	532 18 67-37	Adaptateur
22	532 42 05-37	Support du direction
26	532 43 97-43	Insert du volant de direction
28	817 00 06-12	Vis 3/8-16 x .75
35	532 19 47-32	Secteur denté
45	819 18 38-12	Rondelle 9/16 ID x 2-3/8 OD x 12 Ja.

NO. DE RÉF.	NO DE PIÈCE	DESCRIPTION
51	873 94 08-00	Écrou H 1/2-20 unlf
53	532 18 89-67	Rondelle .739 x 1.637 x 060
57	532 40 74-65	Support
58	532 19 47-47	Boulon à épaulement
59	532 19 47-48	Rondelle
60	873 97 10-00	Écrou frein 5/8-11
61	532 19 47-40	Barre de direction C.G.
62	532 19 47-41	Barre de direction C.D.
63	817 00 05-12	Vis 5/16-18 x 3/4
64	532 19 98-49	Resort de retenue
66	871 02 07-48	Boulon H 7/16-14 x 3
67	532 19 47-37	Douille
68	873 90 07-00	Écrou frein 7/16-14 cat. 5
69	532 19 91-62	Rondelle 1.5 x .505 x .118
70	532 19 61-97	Support
122	532 44 49-62	Chapeau

**REMARQUE:** Toutes les dimensions de composant sont données en pouces É.-U. --1 pouce = 25,4 mm

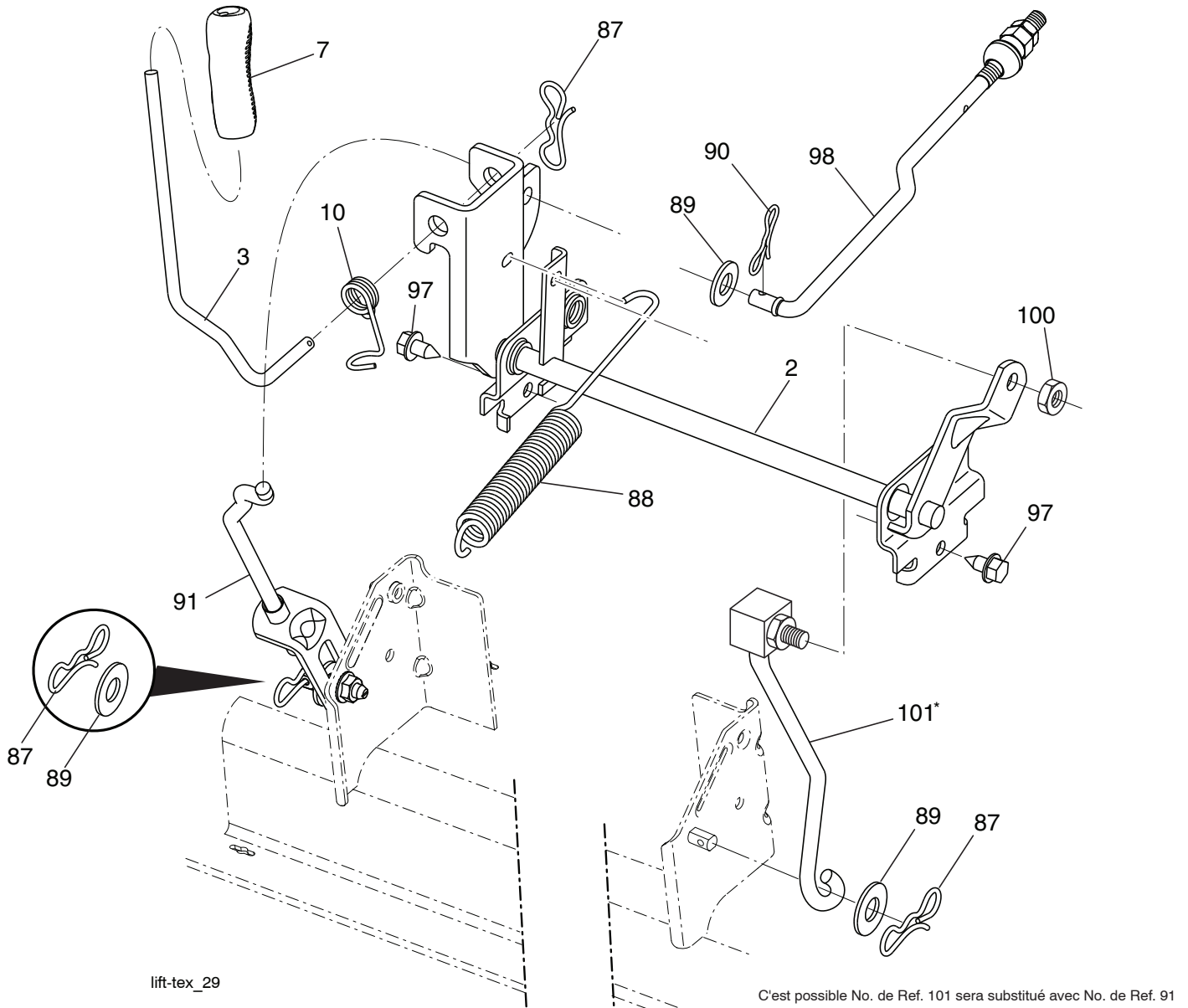


# TRACTEUR - NO. DE MODÈLE YTH22K46 (96048004100), NO. DE PRODUIT 960 48 00-41 CARTER DE TONDEUSE

CÓDIGO PIEZA			CÓDIGO PIEZA		
No.	No.	DESCRIPCIÓN	No.	No.	DESCRIPCIÓN
1	532 44 24-05	Carcasa de la cortadora de césped	63	532 19 94-77	Brazo del freno de la cortadora de césped
2	532 40 55-06	Cubierta derecha del mandril	64	532 40 51-38	Varillaje del freno
3	532 40 55-07	Cubierta izquierda del mandril	67	532 40 30-12	Manija del cable de embrague
6	532 19 51-86	Brazo de la suspensión	68	532 40 51-43	Correa trapezoidal
7	532 41 63-58	Tornillo No. 10 x 0,750	69	872 14 05-05	Perno
8	532 19 30-03	Ensamble del Perno/arandela de 7/16-20 unf	70	532 19 99-72	Ensamble del embrague Manual
11	532 40 53-80	Cuchilla de la cortadora	113	817 00 05-10	Tornillo de 5/16-18
13	532 19 28-72	Ensamble del eje del mandril	116	532 19 34-06	Perno de tope
14	532 18 72-81	Carcasa del mandril	117	532 17 48-73	Calibrador de la rueda
15	532 11 04-85	Rodamiento de bolas del mandril	119	819 13 20-12	Arandela de 13/32x1-1/4xcalibre 12
19	532 19 65-39	Perno de tope	122	532 19 72-58	Sujetador izquierdo de la correa del motor
21	873 68 05-00	Tuerca	123	532 19 72-59	Sujetador derecho de la correa del motor
23	532 19 25-57	Soporte del deflector	144	532 19 92-04	Sujetador de la correa
24	532 10 53-04	Tapa de la manga	145	532 19 31-97	Polea loca
25	532 19 70-26	Resorte de torsión del deflector	147	532 40 18-72	Retorno del resorte
26	532 11 04-52	Tuerca de presión	152	532 43 51-10	Cable de embrague manual con resorte
27	532 40 53-57	Protector del deflector	188	532 19 51-61	Sujetador del travesaño
29	532 13 14-91	Varilla de la bisagra	189	873 90 05-00	Tuerca de presión hexagonal con brida
30	532 17 39-84	Tornillo con cabeza de arandela	195	817 00 06-12	Tornillo de 3/8-16 x 3/4
31	532 18 76-90	Arandela del separador	197	819 13 13-12	Arandela de 13/32x13/16xcalibre 12
32	532 19 74-73	Polea del mandril	198	532 40 31-49	Deflector delantero central
33	532 40 02-34	Tuerca de seguridad con brida	199	532 40 31-50	Deflector delantero derecho
34	872 11 06-12	Perno de 3/8-16 x 1-1/2 grado 5	200	532 41 35-24	Arandela de 13/32 x 1 x 1/2 calibre 11
36	532 19 73-79	Polea loca	240	874 52 06-36	Perno 3/8-16 unc x 2-1/4
37	819 13 13-16	Arandela de 13/32x13/16xcalibre 16	241	532 15 29-27	Tornillo
38	532 43 25-20	Sujetador de la correa izquierda del mandril	242	532 41 55-98	Puerto de Lavado de la Cubierta
40	873 90 06-00	Tuerca de presión con brida de 3/8-16 unc	--	532 41 64-05	Enganche
42	532 19 84-10	Resorte de torsión del freno	--	532 19 28-70	Ensamble del Mandril (solo incluye la carcasa (#14), el ensamble (#13) del eje y el rodamiento (#15); no incluye la polea/tuerca/arandela ni los pernos/arandelas de la cuchilla)
43	532 19 72-56	Resorte de torsión de retención	--	581 89 31-01	Reemplazo de la cortadora de césped, completa
46	532 13 77-29	Tornillo			
47	532 19 72-50	Soporte del cable de embrague			
55	532 19 72-49	Brazo de la polea			
56	532 19 90-92	Espaciador de retención			
57	817 00 06-16	Tornillo hexagonal con arandela de 3/8-16 x 1			
59	532 14 10-43	Dispositivo de protección de la polea (94)			
60	532 19 94-71	Brazo izquierdo del freno de la cortadora de césped			

**NOTA:** Las dimensiones de todos los componentes están expresadas en pulgadas americanas. 1 pulgada = 25,4 mm

**TRACTEUR - NO. DE MODÈLE YTH22K46 (96048004100), NO. DE PRODUIT 960 48 00-41  
LEVAGE DE TONDEUSE**

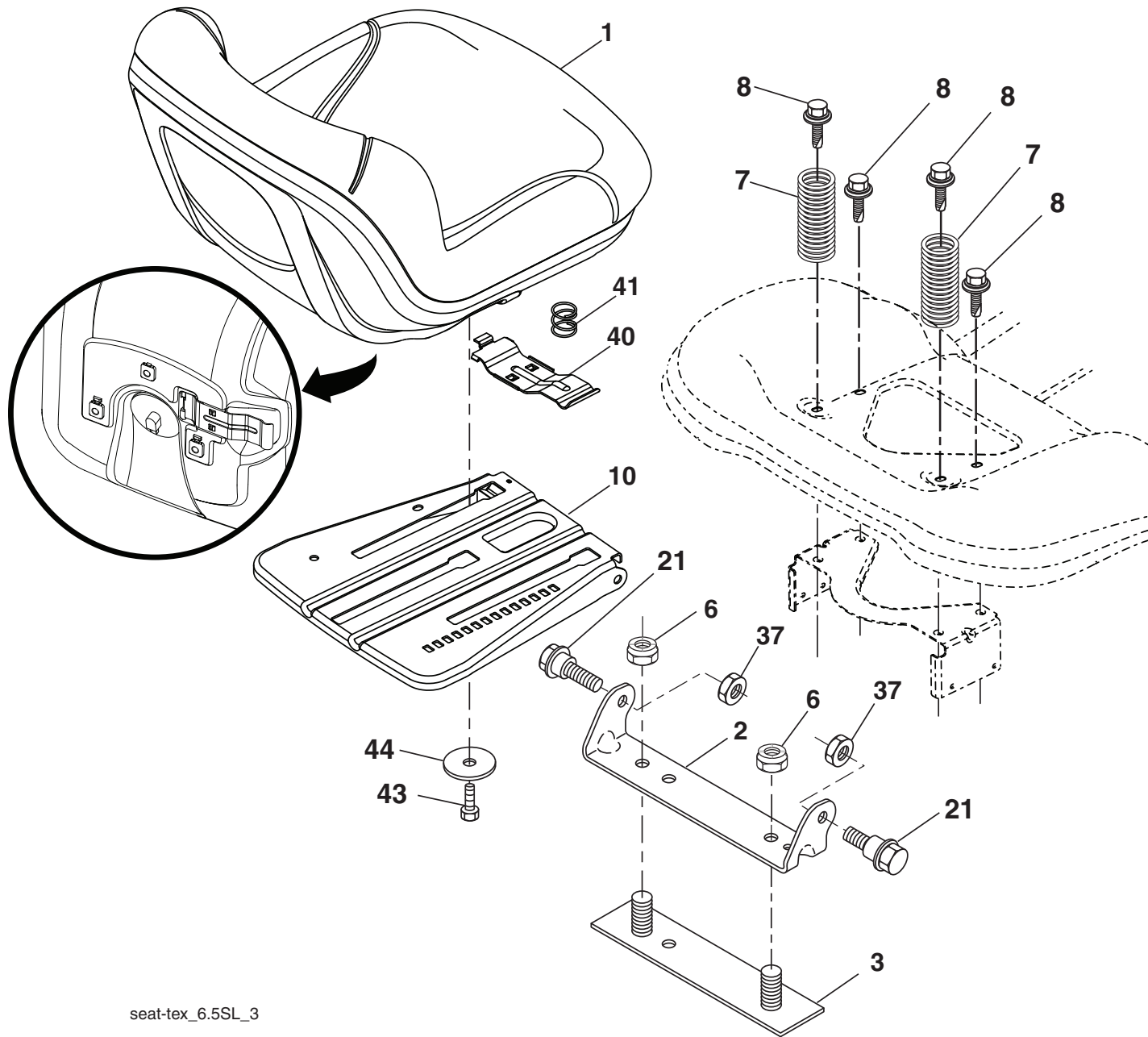


NO. DE RÉF.	NO DE PIÈCE	DESCRIPTION
2	532 42 20-27	Arbre
3	532 19 52-31	Ensemble de l'arbre de levage C.D.
7	580 96 23-01	Poignée du levier
10	532 19 63-14	Ressort de torsion
87	532 19 42-09	Goupille fendue 7/16 frein
88	532 41 07-10	Ressort
89	819 19 19-12	Rondelle
90	532 19 42-08	Goupille fendue 5/16 frein

NO. DE RÉF.	NO DE PIÈCE	DESCRIPTION
91	532 19 51-81	Levage d'accord, suspension arrière
97	817 00 06-12	Vis 3/8-16 x 3/4
98	532 19 52-70	Raccord de levage
100	873 93 06-00	Écrou 3/8-16 unc
101	532 40 70-03	Tige de levage stationnement

**REMARQUE:** Toutes les dimensions de composant sont données en pouces É.-U. --1 pouce = 25,4 mm

**TRACTEUR - NO. DE MODÈLE YTH22K46 (96048004100), NO. DE PRODUIT 960 48 00-41  
ENSEMBLE DU SIÈGE**



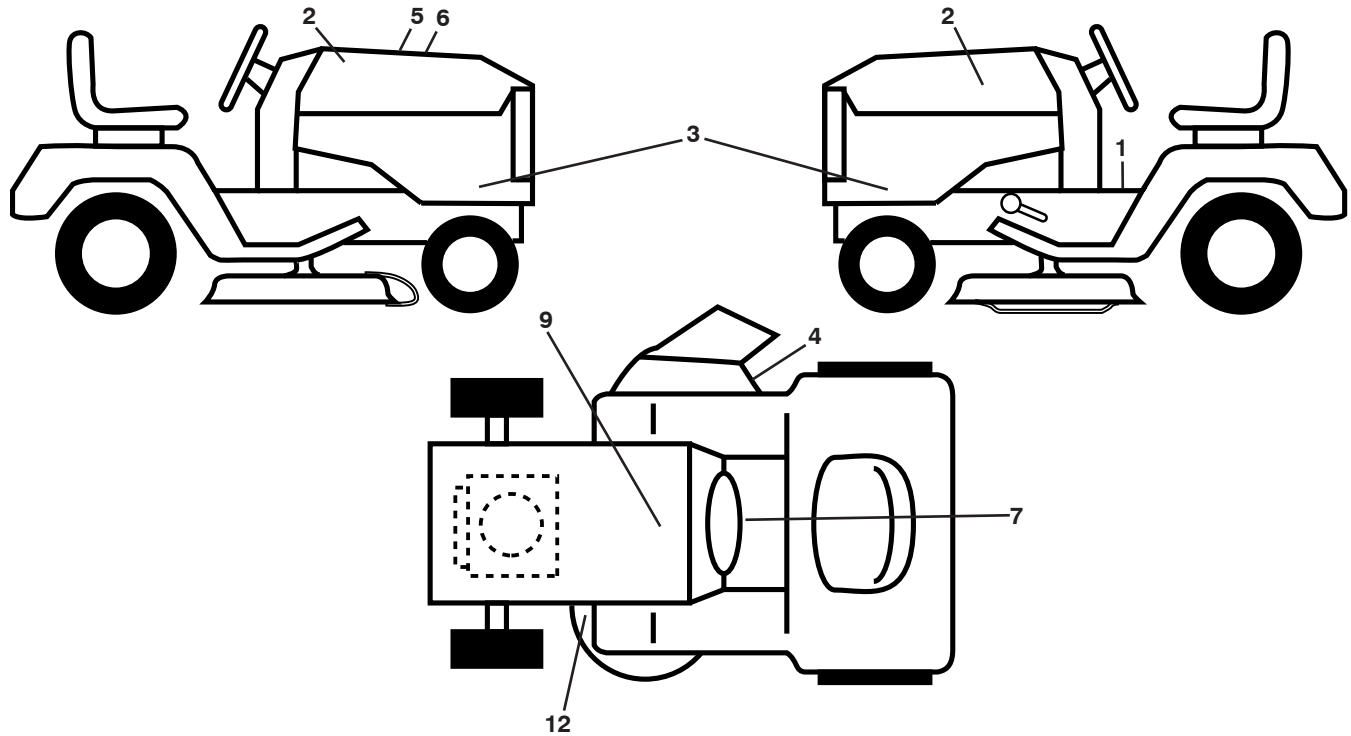
seat-tex\_6.5SL\_3

NO. DE RÉF.	NO DE PIÈCE	DESCRIPTION
1	532 43 98-22	Siège
2	532 18 01-66	Support de pivot
3	532 14 06-75	Attache de l'ensemble de l'aile
6	873 80 06-00	Écrou frein H avec insert 3/8-16 unc
7	532 12 41-81	Ressort de compression du siège 2 250
8	532 17 18-77	Boulon 5/16-18 unc x 3/4 avec Sems
10	532 19 69-77	Cuvette du siège
21	532 17 18-52	Boulon à épaulement 5/16-18 unc

NO. DE RÉF.	NO DE PIÈCE	DESCRIPTION
37	873 80 05-00	Écrou frein H avec insert 5/16-18
40	532 19 76-61	Bouton de Siège
41	532 19 82-00	Ressort du siège
43	874 76 06-12	Boulon 3/8-16 unc x 3/4
44	819 13 38-12	Rondelle 13/32 x 2-3/8 x 12 Ja.

**REMARQUE:** Toutes les dimensions de composant sont données en pouces É.-U. --1 pouce = 25,4 mm

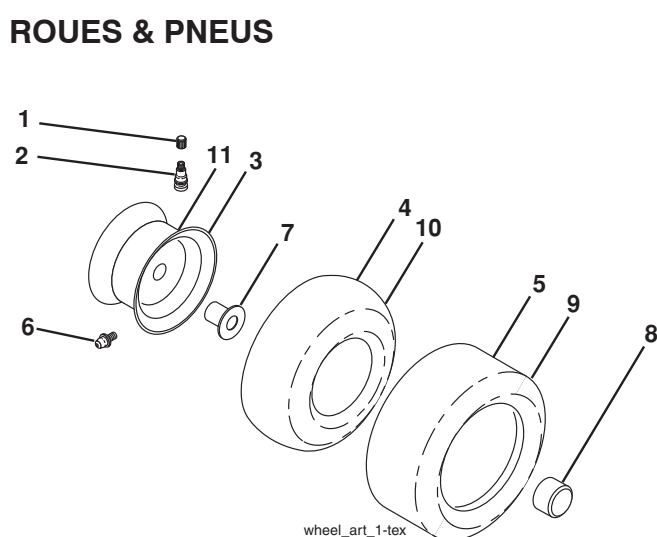
# TRACTEUR - NO. DE MODÈLE YTH22K46 (96048004100), NO. DE PRODUIT 960 48 00-41 DÉCALCOMANIE



NO. DE RÉF.	NO DE PIÈCE	DESCRIPTION
1	581 57 90-01	Décalcomanie d'avertissement
2	581 62 73-01	Décalcomanie du capot
3	581 58 25-01	Décalcomanie du capot
4	581 57 95-01	Décalcomanie d'avertissement
5	532 42 38-29	Décalcomanie du responsabilités de client
6	581 51 12-01	Décalcomanie
7	581 57 99-01	Décalcomanie de Jeu de pare-étincelles
9	532 14 50-05	Décalcomanie de danger/poison de la batterie

NO. DE RÉF.	NO DE PIÈCE	DESCRIPTION
12	581 58 00-01	Décalcomanie de la courroie rapézoïdale
--	581 72 48-01	Décalcomanie commande de dérivation
--	532 43 96-81	Coussin d'repose-pied C.G.
--	532 43 96-82	Coussin d'repose-pied C.D.
--	581 55 20-27	Manuel de l'Opérateur (Anglais/Français)
--	581 55 21-27	Manuel des pièces (Anglais/Français)

## ROUES & PNEUS



NO. DE RÉF.	NO DE PIÈCE	DESCRIPTION
1	532 05 91-92	Capuchon de la valve du pneu
2	532 06 51-39	Tubulure de la valve
3	532 13 83-36	Ensemble de la jante antérieure de 6"
4	532 05 99-04	Chambre à air antérieure
5	532 10 62-22	Le service de pneu de devant 15x 6.0-6
6	532 12 49-57	Graisseur (roue antérieure seulement)
7	532 12 49-59	Palier à bride (roue antérieure seulement)
8	532 17 50-39	Chapeau de l'essieu 1 50 x 1 00
9	532 13 84-68	Pneu
10	532 12 49-26	Chambre à air arrière
11	532 13 83-37	Ensemble de la jante arrière de 8"
--	532 14 43-34	Joint d'étanchéité de pneu (tube de .30L [10 oz. Tube])

**REMARQUE:** Toutes les dimensions de composant sont données en pouces É.-U. --1 pouce = 25,4 mm

---

# **SERVICE NOTES/REMARQUES D'ENTRETIEN**

---

**10/29/2012 CL**