

OPTIONAL EQUIPMENT AVAILABLE FOR THE SURESHOT 2232 STAPLER:  
EQUIPO OPCIONAL DISPONIBLE PARA LA GRAPADORA SURESHOT 2232:

402510 SAFETY GLASSES

**SERVICE & REPAIR:**  
**SERVICIO Y REPARACION:**

This tool must not be disassembled, serviced, repaired or reassembled by anyone except qualified DUO-FAST service personnel. Incorrect servicing, repairs and assembly of this tool may result in serious injury to the user and/or damage to the tool. Your DUO-FAST Distributor/Dealer is ready to help with any service or repair problems you may have.

Esta herramienta debe ser exclusivamente desarmada, mantenida, reparada o armada por el personal de servicio capacitado de DUO-FAST. El servicio, las reparaciones y el armado incorrectos de esta herramienta pueden producir lesiones graves al usuario y danos a la herramienta. Su distribuidor/concesionario de DUO-FAST esta listo para ayudarle con todo tipo de servicio o con cualquier problema de reparaciones que se le ofrezca.

For the DUO-FAST Warranty & Service Partner in your area, call: 1-888-DUO-FAST (386-3278).

Para obtener su Garantía de DUO-FAST y el Centro Asociado de Servicio más cercano a su área, llame al: 1-888-DUO-FAST (386-3278).

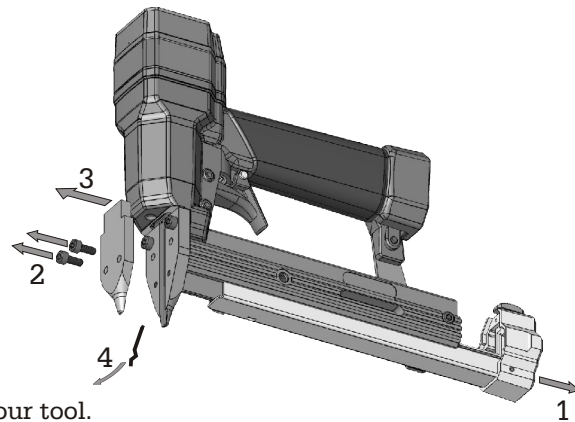
**CLEARING A JAM:**  
**DES OBSTRUCCIÓN DE UN ATASCAMIENTO:**

Damaged parts, non-DUO-FAST manufactured fasteners and excessive dirt build up are the major causes of fastener jams.

Las piezas dañadas, los clavos que no hayan sido fabricados por DUO-FAST y el exceso de suciedad acumulada son las causas principales de que se traben clavos.

Follow this procedure if a jam should occur:  
Siga este método si se produce un trabado:

- Disconnect air supply hose.
- Desconecte la manguera de suministro de aire.
- Remove all nails from tool.
- Quite todos los clavos de la herramienta.
- Follow illustration to access the nails raceway of your tool.
- Observe la ilustracion para tener acceso al canal de los clavos de la herramienta.
- Remove obstructing nails, reattach removed parts in reverse order and reload nail strip.
- Quite el clavo atascada, vuelva a montar las piezas quitadas en orden inverso y vuelva a cargar los clavos.
- Reconnect air supply hose.
- Vuelva a conectar la manguera de suministro de aire.



**NOTE: If tool continues to jam, take it out of service immediately and have it serviced by an authorized service center.**  
**NOTA: Si la herramienta sigue trabándose, desconéctela inmediatamente y llévela a repararla a un centro de servicio autorizado.**



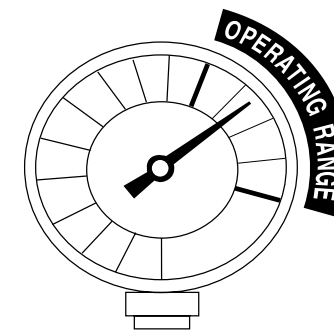
# DUO-FAST®



**NOTE: LOADING INSTRUCTIONS FOR THIS TOOL ARE LOCATED IN THE SAFETY, OPERATION, AND INSTRUCTION MANUAL.**  
**NOTA: LAS INSTRUCCIONES DE CARGADO PARA ESTA HERRAMIENTA SE ENCUENTRAN EN EL MANUAL DE INSTRUCCIÓN Y OPERACIÓN SEGURA.**

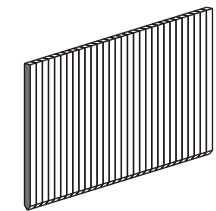
The SureShot Staplers are designed in compliance with American National Standards Institute, ANSI SNT-101-2002 and current applicable OSHA regulations.  
Las Grapadoras están diseñada en cumplimiento de las normas el Instituto Nacional de Normas Americanas ANSI SNT-101-2002 y los reglamentos actuales aplicables de OSHA.

OPERATING AIR PRESSURE RANGE: 65-100 PSIG 4,5 ÷ 7 Bar  
MAXIMUM OPERATING PRESSURE: 100 PSIG 7 Bar



FREE AIR CONSUMPTION  
PER STROKE =  
.0039 ft<sup>3</sup> @ 65 psig/ 4,5 Bar  
.0043 ft<sup>3</sup> @ 70 psig/ 5,0 Bar  
.0052 ft<sup>3</sup> @ 90 psig/ 6,0 Bar  
.0064 ft<sup>3</sup> @ 100 psig/ 7,0 Bar

CONSUMO DE AIRE LIBRE  
POR DISPARO =  
.11 Ltrs. @ 4,5 Kg/cm<sup>2</sup>  
.12 Ltrs. @ 5,0 Kg/cm<sup>2</sup>  
.15 Ltrs. @ 6,0 Kg/cm<sup>2</sup>  
.18 Ltrs. @ 7,0 Kg/cm<sup>2</sup>



FASTENER LOAD CAPACITY:  
One strip of 2200 series 18 ga. headless pins from 1/2" to 1".

CAPACIDAD DE CARGA DE GRAPAS:  
Una tira de 2200 series 18ga. de ganchos sin cabeza desde 12 mm hasta 25 mm de largo.

RANGO DE AIRE DE PRESIÓN DE FUNCIONAMIENTO = 4,5 Kg/cm<sup>2</sup> a 7 Kg/cm<sup>2</sup>  
PRESIÓN MÁXIMA DE FUNCIONAMIENTO = 7 Kg/cm<sup>2</sup>

**DUO-FAST 2200 series - 18 Gauge Headless Pins**  
18 gauge - Headless Pins 0.040" x 0.050" - Chisel Point

Part#	product description	M per box/ctn
650411	2216 - 1/2"	10.00
650412	2224 - 3/4"	5.00
650413	2232 - 1"	5.00

# MODEL: SS-2232

Key#	Part#	Description#	Key#	Part#	Description#
1	1015340	Spring	34	1015304	O-Ring
2	1015303	O-Ring	35	1015333	Bush
3	1015312	O-Ring	36	1015314	Screw
4	501429	Valvle Ass'y	37	501678	Screw
5	1015311	O-Ring	38	501679	Support
6	1015306	O-Ring	39	501682	Screw
7	1015330	Ring	40	501683	Nose
8	1015308	O-Ring	41	501453	Screw
9	1015309	Gasket	42	501691	Screw
10	1015327	Piston	43	501694	Noseplate
11	1015310	Gasket	44	501696	Screw
12	1015428	Pin	45	501697	Screw
13	501673	Driver Blade	46	501698	Ball
14	1015422	Cylinder	47	501699	Spring
15	1015307	O-Ring	48	501701	Screw
16	1015328	Bumper	49	501702	Adjusting
17	1015420	Screw	50	501707	Dx Guide
19	1015324	Deflector	51	1015341	Spring
20	1015329	Exhaust Gasket	52	501711	Pusher
21	1015322	Head	53	501720	Slider
22	1015326	Head Gasket	54	501692	Pin
23	1015427	Extension	55	1015507	Spring
24	1015305	O-Ring	56	501732	Trigger Lock
25	1015323	Silencer	57	501733	Spacer
26	501674	Body	58	501734	Adjusting Lever
27	1015319	E-Ring	59	501735	Connecting Rod
28	1015337	Trigger	60	501736	Screw
29	1015335	Pin	61	501738	Magazine
30	1015318	Ball	62	501442	Spring
31	1015339	Spring	63	501441	Trigger
32	1015332	Trigger Valve	64	501440	Pin
33	1015302	O-Ring	65	501269	Dual Trigger Kit

\* = New Part  
 < = Part Change

**SAFETY:** A pair of safety glasses that meets ANSI Z87.1 requirements must always be worn when using this tool. The use of proper eye protection has been shown to significantly reduce eye injuries. Complete safety training is available from your DUO-FAST representatives. It includes a wide range of safety materials to help keep safety awareness high throughout the work area.

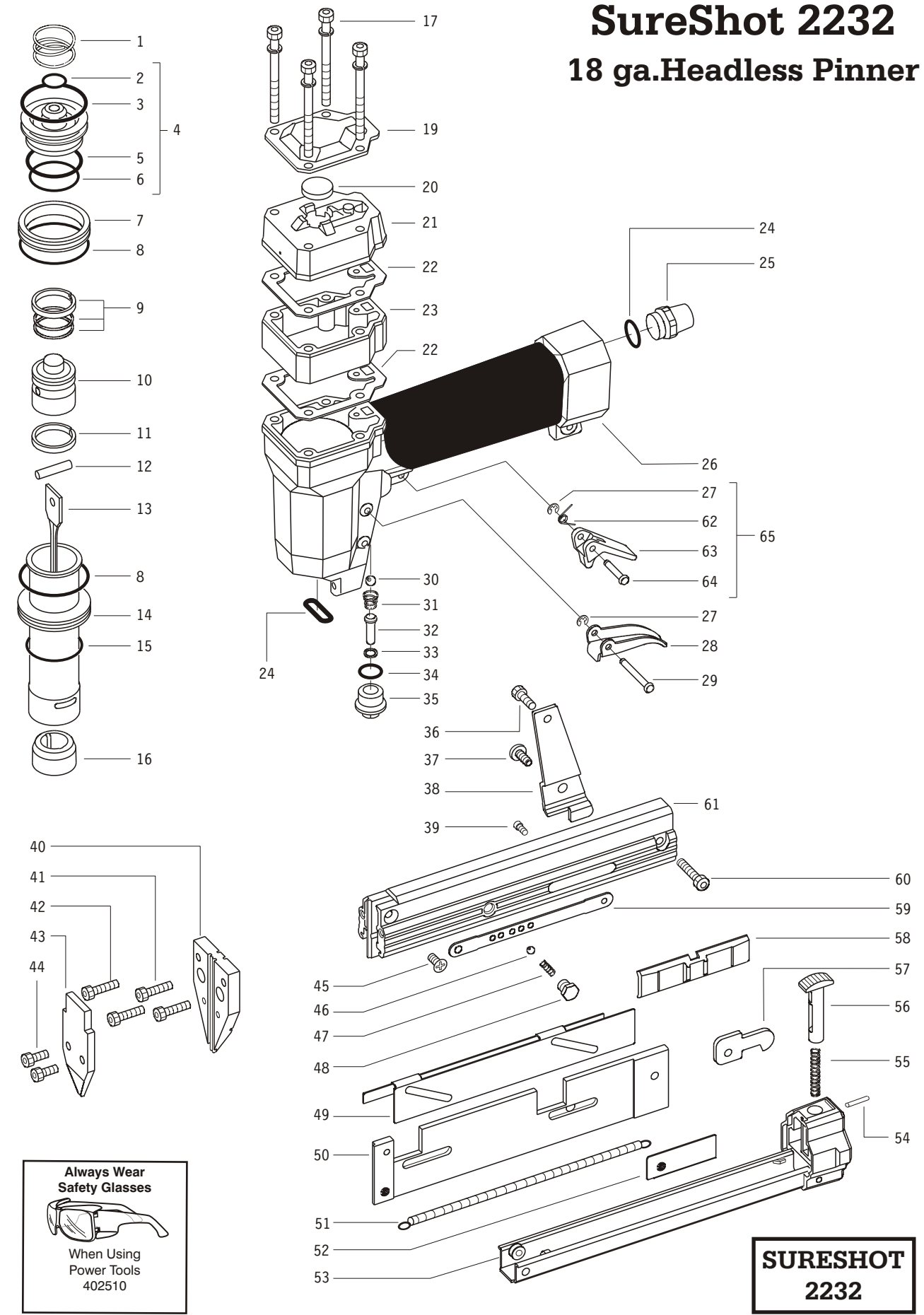


**SEGURIDAD:** Un par de gafas de seguridad que cumplen con los requerimientos ANSI Z87.1 deber ser siempre usados con el uso de esta herramienta. El uso de protección ocular adecuada ha mostrado que reduce significativamente las lesiones oculares. Una capacitación completa sobre seguridad está disponible a través de sus representantes de DUO-FAST. La misma incluye una amplia gama de material sobre seguridad para ayudarlo a mantener un alto nivel de conciencia sobre la seguridad en toda el área de trabajo.



**WARRANTY:** Before buying or using any DUO-FAST tool, read the limited warranty that applies. For warranty details, see the full-line catalog or the warranty information in the tool carton.

**GARANTÍA:** Antes de comprar o utilizar cualquier herramienta DUO-FAST, lea la garantía limitada que se aplica. Para obtener detalles de la garantía consulte el catálogo de toda la línea o la información sobre la garantía en la caja de la herramienta.



# SureShot 2232 18 ga. Headless Pinner

**Always Wear  
Safety Glasses**  
When Using  
Power Tools  
402510

**SURESHOT  
2232**