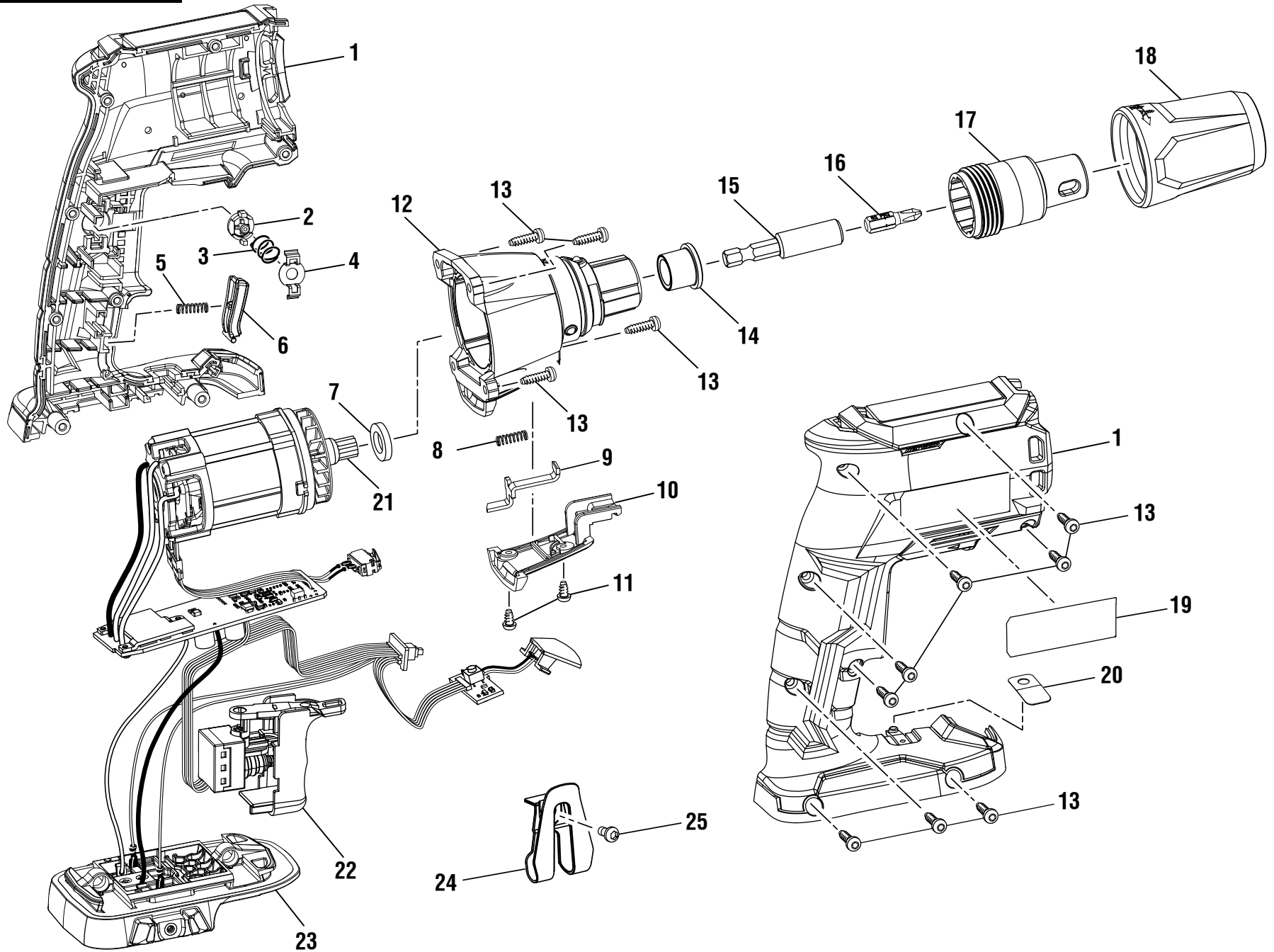


RIDGID R86630

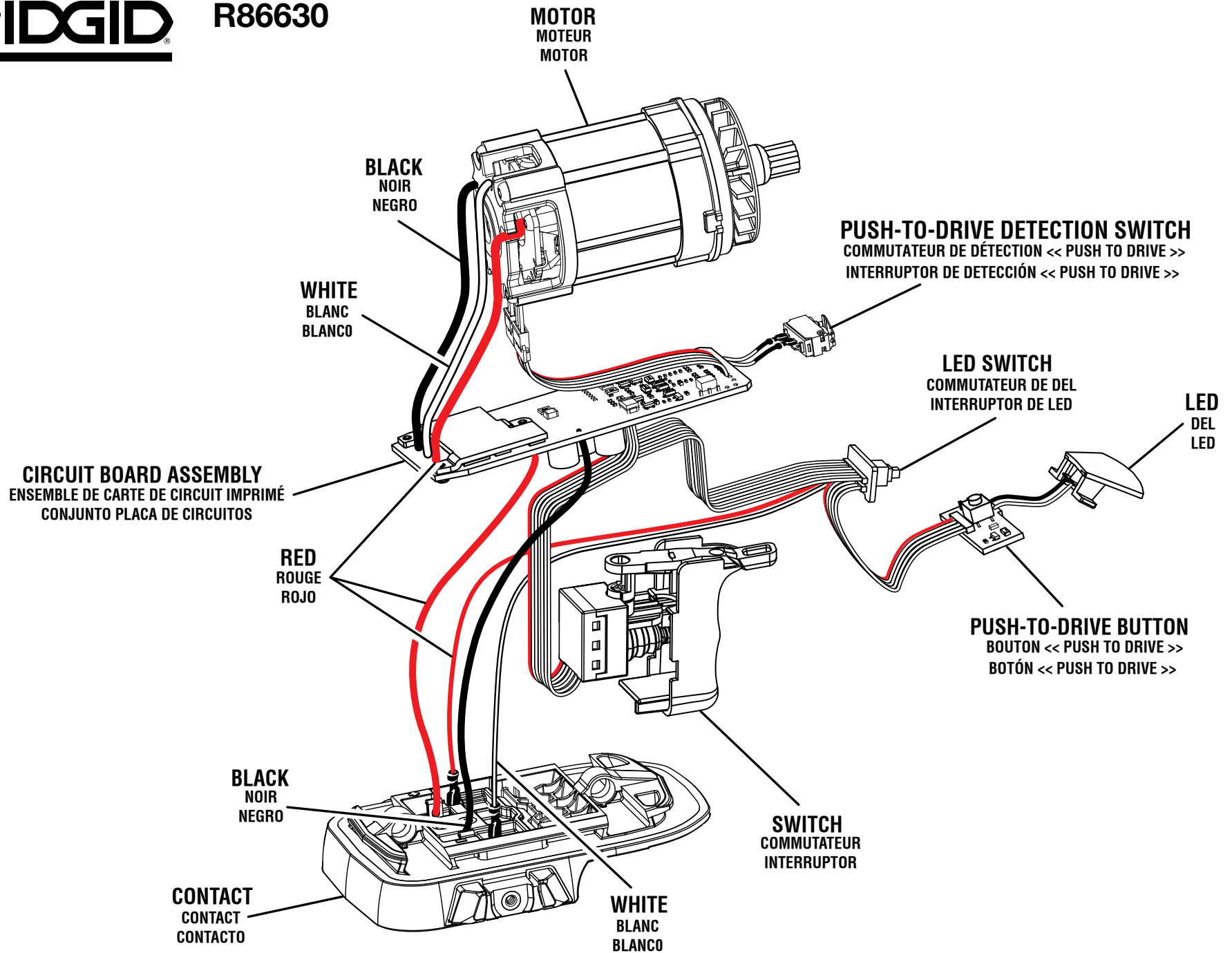




R86630

KEY PART

NO.	NUMBER	DESCRIPTION	QTY	CLÉ RÉF.	DESCRIPTION	QTÉ	REF. N/P	DESCRIPCIÓN	CANT.	
1	204676002	Housing Assembly (Incl. Key No. 19).....	1	204676002	Ensemble du boîtier (inclure lég. réf. 19).....	1	204676002	Conjunto de la armazón (incluir núm. ref. 19).....	1	
2	532403001	Lock-On Button	2	532403001	Bouton de verrouillage	2	532403001	Botón de seguro de encendido....	1	
3	671391001	Compression Spring	3	671391001	Ressort de compression.....	3	671391001	Resorte de compresión	1	
4	639350001	Lock-On Button Plate	4	639350001	Plaque de bouton de verrouillage	4	639350001	Placa de botón de seguro de encendido.....	1	
5	696944001	Compression Spring	5	696944001	Ressort de compression.....	5	696944001	Resorte de compresión	1	
6	591119001	LED Switch Trigger.....	6	591119001	Interrupteur de la lampe DÉL.....	6	591119001	Interruptor de luz de diodo luminescente	1	
7	903387001	Felt Washer	7	903387001	Rondelle en feutre	7	903387001	Arandela de fieltro	1	
8	696074002	Compression Spring	8	696074002	Ressort de compression.....	8	696074002	Resorte de compresión	1	
9	650064001	Drive Lever	9	650064001	Levier d'entraînement.....	9	650064001	Palanca de transmisión	1	
10	360993002	Gear Box Cover.....	10	360993002	Couvercle de boîte d'engrenages.....	10	360993002	Tapa de la caja de engranajes	1	
11	660201010	Screw (2.6 x 10 mm, Pan Hd.) ...	2	660201010	Vis (2.6 x 10 mm, à tête cyl.).....	2	660201010	Tornillo (2.6 x 10 mm, cab. tronc.).....	2	
12	206761001	Gear Housing Assembly.....	12	206761001	Ensemble de carter d'engrenages.....	12	206761001	Conjunto de alojamiento de los engranajes	1	
13	660031012	Screw (M3.5 x 14 mm, T-10 Torx Pan Hd.).....	12	660031012	Vis (M3.5 x 14 mm, T-10 tête bombée Torx).....	12	660031012	Tornillo (M3.5 x 14 mm, T-10 cab. tronc. Torx).....	12	
14	532575003	Bit Release Button	14	532575003	Dispositif de relâchement des embouts.....	14	532575003	Liberación de puntas.....	1	
15	637904001	Bit Holder	15	637904001	Porte-embout	15	637904001	Portapuntas	1	
16	696836001	Bit (P2 x 25 mm).....	16	696836001	Embout (P2 x 25 mm).....	16	696836001	Punta (P2 x 25 mm).....	1	
17	340215003	Adjustment Sleeve Assembly....	17	340215003	Ensemble de manchon de réglage.....	17	340215003	Conjunto de casquillo regulador ..	1	
18	340214001	Locking Sleeve.....	18	340214001	Manchon de verrouillage	18	340214001	Manga de seguridad.....	1	
19	941488265	Data Label	19	941488265	Étiquette de données	19	941488265	Etiqueta de datos	1	
20	941120350	Push-To-Drive Indicator Label ...	20	941120350	Étiquette de indicateur de « Push-To-Drive »	20	941120350	Etiqueta de indicador de « Push-To-Drive »	1	
21	206631002	Motor w/Pinion.....	21	206631002	Moteur avec pignon.....	21	206631002	Motor con piñón	1	
22	206632002	Switch, Contact Plate, and Circuit Board Assembly.....	22	206632002	Ensemble de interrupteur, plaque de contact et carte de circuit imprimé.....	22	206632002	Conjunto de interruptor, placa de contacto y placa de circuitos	1	
23	204676004	Foot Assembly	23	204676004	Ensemble de pied.....	23	204676004	Conjunto de pie	1	
24	636181001	Belt Hook	24	636181001	Crochet de courroie.....	24	636181001	Gancho de la correa	1	
25	660212001	Screw (M4 x 6 mm, Pan Hd.)	25	660212001	Vis (M4 x 6 mm, à tête cyl.)	25	660212001	Tornillo (M4 x 6 mm, cab. tronc.)..	1	
Not Shown:				Pas ilustré :				No se muestra:		
	995000469	Operator's Manual (961152873)		995000469	Manuel d'utilisation (961152873)		995000469	Manual del operador (961152873)		
	3-22-18	(Rev:01)								



WIRING DIAGRAM / SCHÉMA DE CÂBLAGE / DIAGRAMA DE CABLEADO