

**RIDGID
R86116 18 V HAMMER DRILL
REPAIR SHEET**

**RIDGID
R86116 PERCEUSE À PERCUSSION 18 V
FEUILLE DE RÉPARATION**

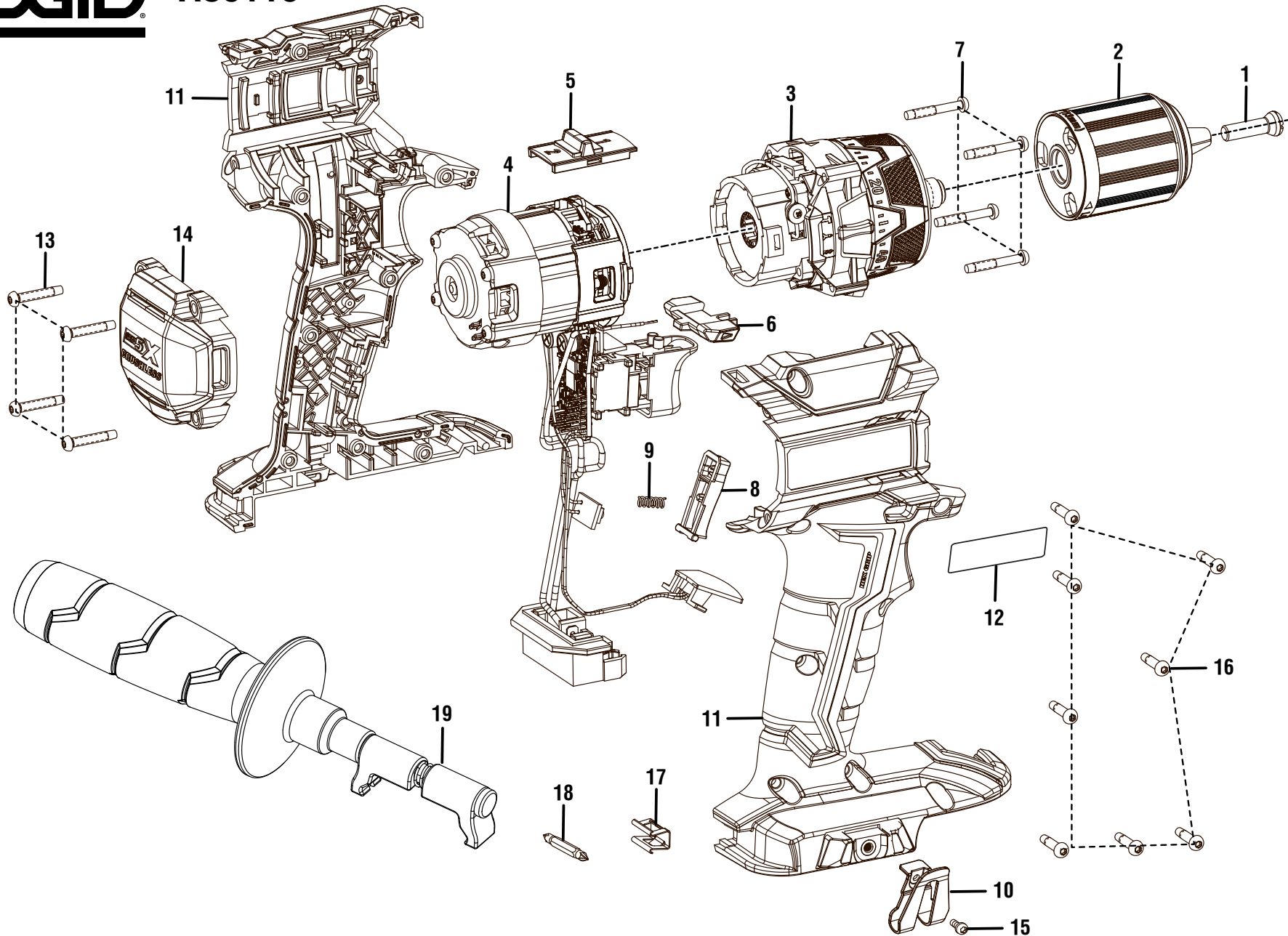
**RIDGID
R86116 DE 18 V TALADRO DE PERCUSIÓN
LISTA DE PIEZAS DE REPUESTO**

ONE WORLD TECHNOLOGIES, INC.

P.O. Box 1427
Anderson, SC 29622 USA
1-866-539-1710 ■ www.RIDGID.com

RIDGID

R86116

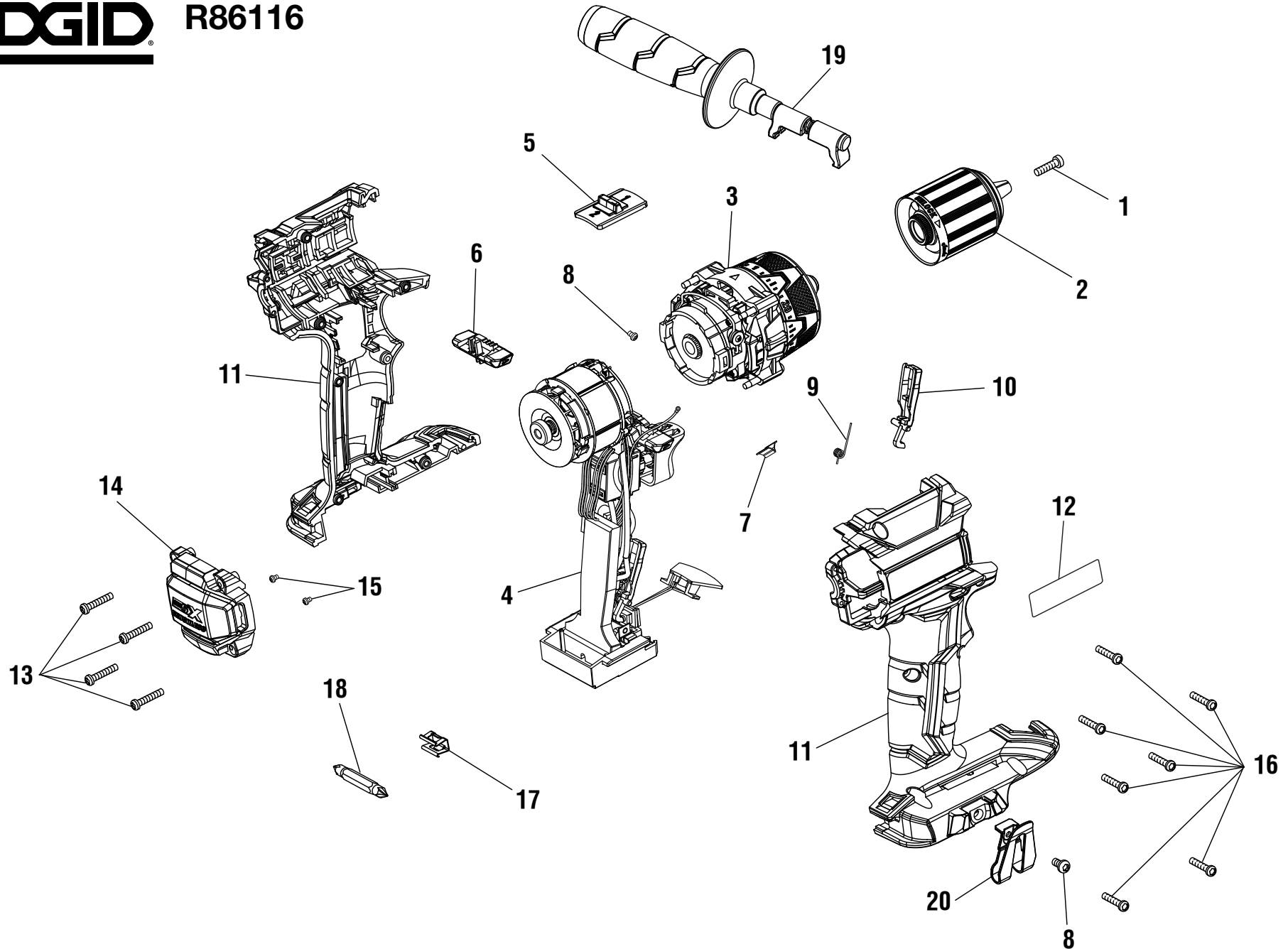


For use after date code CS18045DA90200 / Être utilisé après CS18045DA90200 de code de date / Ser utilizado después de código de fecha CS18045DA90200

RIDGID® R86116

KEY	P/N	DESCRIPTION	QTY	PIÈCE RÉF.	DESCRIPTION	QTÉ	REF. N/P	DESCRIPCIÓN	CANT.
1	660134006	Screw (M6 x 18 mm, Pan Hd. Left Hand Threads).....1	1	660134006	Vis (M6 x 18 mm, à tête bombée, filetage à gauche).....1	1	660134006	Tornillo (M6 x 18 mm, cab. tronc., rosca izquierda).....1	1
2	670769004	Chuck Assembly.....1	2	670769004	Ensemble mandrin.....1	2	670769004	Conjunto de portabrocas.....1	1
3	206369004	Clutch and Gearbox Assembly.....1	3	206369004	Ensemble d'embrayage et réducteur ...1	3	206369004	Conjunto de embrague y tren de engranajes.....1	1
4	206569003	Motor, Switch and Circuit Board Assembly.....1	4	206569003	Ensemble de moteur, commutateur et carte de circuit imprimé.....1	4	206569003	Conjunto de motor, interruptor y placa de circuito.....1	1
5	534409001	Hi/Lo Speed Selector1	5	534409001	Sélecteur de vitesse élevéé/faible1	5	534409001	Selector de velocidad alta/baja1	1
6	534408001	Forward/Reverse Selector1	6	534408001	Sélecteur de marche avant/arriere1	6	534408001	Selector de marcha adelante/atrás1	1
7	660031024	Screw (M.5 x 24 mm, T10 Torx Pan Hd.).....4	7	660031024	Vis (M.5 x 24 mm, T10 à tête bombée)4	7	660031024	Tornillo (M.5 x 24 mm, T10 Torx cab. tronc.).....4	4
8	527788001	Shark Fin Button (Switch Trigger).....1	8	527788001	Shark Fin Button (Gâchette de interrupteur)1	8	527788001	Shark Fin Button (Gatillo del interruptor).....1	1
9	692784001	Compression Spring.....1	9	692784001	Ressort de compression.....1	9	692784001	Resorte de compresión1	1
10	636181001	Belt Hook.....1	10	636181001	Crochet de ceinture.....1	10	636181001	Gancho para el cinto1	1
11	204368005	Housing Assembly (Inc. Key No. 12)1	11	204368005	Ensemble logement (inclure lég. réf. 12)1	11	204368005	Conjunto de la armazón (incl. núm. de ref. 12).....1	1
12	941122034	Data Label (994655001).....1	12	941122034	Étiquette de données (994655001).....1	12	941122034	Etiqueta de datos (994655001)1	1
13	660435006	Screw (M3.5 x 18 mm, T15 Torx Pan Hd.).....4	13	660435006	Vis (M3,5 x 18 mm, T15 Torx à tête bombée).....4	13	660435006	Tornillo (M3,5 x 18 mm, T15 Torx cab. tronc.)....4	4
14	360070003	End Cap.....1	14	360070003	Capuchon d'extrémité1	14	360070003	Tapa extremo1	1
15	660212001	Screw (M4 x 6 mm, Pan Hd.).....1	15	660212001	Vis (M4 x 6 mm, à tête bombée).....1	15	660212001	Tornillo (M4 x 6 mm, cab. tronc.)1	1
16	660031012	Screw (M3 x 14 mm, T10 Torx Pan Hd.).....7	16	660031012	Vis (M3 x 14 mm, T10 Torx à tête bombée).....7	16	660031012	Tornillo (M3 x 14 mm, T10 Torx cab. tronc.).....7	7
17	630206007	Bit Clip1	17	630206007	Clip à embout1	17	630206007	Punta de destornillador doble1	1
18	670820045	Double Ended Bit1	18	670820045	Embout double1	18	670820045	Broca de dos extremos1	1
19	304328016	Auxiliary Handle Assembly1	19	304328016	Assemblage de poignée auxiliaire.....1	19	304328016	Conjunto de mango auxiliar.....1	1
Not Shown:			Non illustré:			No se muestra:			
903209091	903209091	Tool Bag	903209091	903209091	Sac à outils	903209091	903209091	Bolsa de herramientas	
995000545	995000545	Operator's Manual (961152911)	995000545	995000545	Manuel d'utilisation (961152911)	995000545	995000545	Manual del operador (961152911)	
6-8-18									
(Rev:01)									

For use after date code CS18045DA90200 / Être utilisé après CS18045DA90200 de code de date / Ser utilizado después de código de fecha CS18045DA90200



For use before date code CS18045DA90200 / Être utilisé avant CS18045DA90200 de code de date / Ser utilizado antes de código de fecha CS18045DA90200

RIDGID® R86116

KEY	P/N	DESCRIPTION	QTY	PIÈCE RÉF.	DESCRIPTION	QTÉ	REF. N/P	DESCRIPCIÓN	CANT.
1	660134006	Screw (M6 x 18 mm, Pan Hd. Left Hand Threads).....1	1	660134006	Vis (M6 x 18 mm, à tête bombée, filetage à gauche).....1	1	660134006	Tornillo (M6 x 18 mm, cab. tronc., rosca izquierda).....1	1
2	670769004	Chuck Assembly.....1	2	670769004	Ensemble mandrin.....1	2	670769004	Conjunto de portabrocas.....1	1
3	206443001	Clutch and Gearbox Assembly.....1	3	206443001	Ensemble d'em brayage et réducteur ...1	3	206443001	Conjunto de embrague y tren de engranajes.....1	1
4	206445001	Motor, Switch and Circuit Board Assembly.....1	4	206445001	Ensemble de moteur, commutateur et carte de circuit imprimé.....1	4	206445001	Conjunto de motor, interruptor y placa de circuito.....1	1
5	527889002	Hi/Lo Speed Selector1	5	527889002	Sélecteur de vitesse élevéé/ faible1	5	527889002	Selector de velocidad alta/baja1	1
6	527887001	Forward/Reverse Selector1	6	527887001	Sélecteur de marche avant/arriere1	6	527887001	Selector de marcha adelante/atrás1	1
7	634714001	Spring Plate1	7	634714001	Plaque à ressort.....1	7	634714001	Placa de resorte.....1	1
8	661230001	Screw (M3 x 3.5 mm, Pan Hd.).....2	8	661230001	Vis (M3 x 3,5 mm, à tête bombée).....2	8	661230001	Tornillo (M3 x 3,5 mm, cab. tronc.)2	2
9	694585001	Torsion Spring.....1	9	694585001	Ressort de torsion1	9	694585001	Resorte de torsión1	1
10	529048001	Grip Light Trigger.....1	10	529048001	Gâchette de la lampe sur poignée1	10	529048001	Gatillo de luz en la empuñadura.....1	1
11	203965001	Housing Assembly (Inc. Key No. 12)1	11	203965001	Ensemble logement (inclure lég. réf. 12)1	11	203965001	Conjunto de la armazón (incl. núm. de ref. 12)1	1
12	941488168	Data Label1	12	941488168	Étiquette de données1	12	941488168	Etiqueta de datos1	1
13	660031022	Screw (M3.5 x 26 mm, Pan Hd.).....4	13	660031022	Screw (M3,5 x 26 mm, à tête bombée)4	13	660031022	Tornillo (M3,5 x 26 mm, cab. tronc.)4	4
14	351447001	End Cap.....1	14	351447001	Capuchon d'extrémité.....1	14	351447001	Tapa extremo.....1	1
15	661047003	Screw (M2.6 x 10 mm, T8 Torx Pan Hd.).....2	15	661047003	Vis (M2,6 x 10 mm, T8 Torx à tête bombée).....2	15	661047003	Tornillo (M2,6 x 10 mm, T8 Torx cab. tronc.).....2	2
16	660230015	Screw (M3 x 16 mm, T10 Torx Pan Hd.).....7	16	660230015	Vis (M3 x 16 mm, T10 Torx à tête bombée).....7	16	660230015	Tornillo (M3 x 16 mm, T10 Torx cab. tronc.).....7	7
17	630206007	Bit Clip1	17	630206007	Clip à embout1	17	630206007	Punta de destornillador doble1	1
18	670820066	Double Ended Bit1	18	670820066	Embout double1	18	670820066	Broca de dos extremos1	1
19	304328016	Auxiliary Handle Assembly1	19	304328016	Assemblage de poignée auxiliaire.....1	19	304328016	Conjunto de mango auxiliar.....1	1
20	636181001	Belt Hook.....1	20	636181001	Crochet de ceinture.....1	20	636181001	Gancho para el cinto1	1
21	660212001	Screw (M4 x 6 mm, Pan Hd.).....1	21	660212001	Vis (M4 x 6 mm, à tête bombée).....1	21	660212001	Tornillo (M4 x 6 mm, cab. tronc.)1	1
Not Shown:			Non illustré:			No se muestra:			
	903209091	Tool Bag		903209091	Sac à outils		903209091	Bolsa de herramientas	
	991000590	Operator's Manual 4-10-18 (Rev:05)		991000590	Manuel d'utilisation		991000590	Manual del operador	

For use before date code CS18045DA90200 / Être utilisé avant CS18045DA90200 de code de date / Ser utilizado antes de código de fecha CS18045DA90200