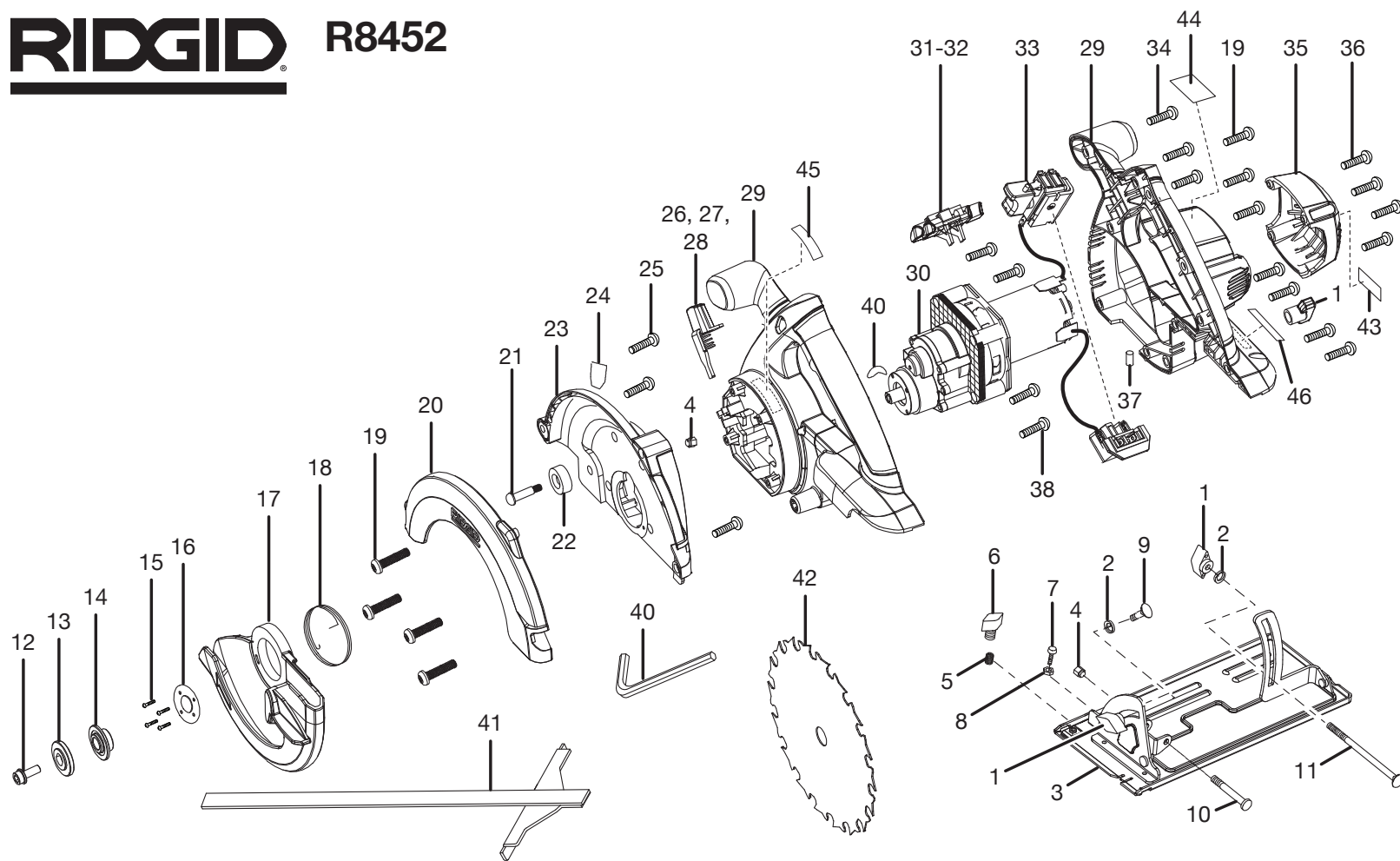


RIDGID

R8452



▲ **WARNING:** The assembly shown represents an important part of the Double Insulated System. To avoid the possibility of alteration or damage to the System, service should be performed by your nearest authorized service center.

▲ **AVERTISSEMENT :** L'ensemble illustré représente une partie importante du système à isolation double. Afin d'éviter la possibilité de modification ou de dommage au système, la réparation ne doit être effectuée que par votre centre de réparation commerciale autorisé.

▲ **ADVERTENCIA:** El conjunto que se ilustra representa una parte importante del Sistema de Aislamiento Doble. Para evitar la posibilidad de alteración o daño del sistema, la reparación debe ser efectuada en su centro de servicio autorizado.

RIDGID R8452

KEY	P/N	DESCRIPTION	QTY	PIÈCE	RÉF.	DESCRIPTION	QTÉ	REF.	N/P	DESCRIPCIÓN	CANT.
1	511163001	KNOB.....	2	1	511163001	BOUTON.....	2	1	511163001	PERILLA.....	2
2	5228001	WASHER.....	2	2	5228001	RONDELLE.....	2	2	5228001	ARANDELA.....	2
3	630919003	BASE PLATE ASSEMBLY.....	1	3	630919003	MONTAGE DU SOCLE.....	1	3	630919003	CONJUNTO DE LA PLACA DE LA BASE.....	1
4	670974002	HEX NUT (M5).....	2	4	670974002	ÉCROU (M5).....	2	4	670974002	TUERCA (M5).....	2
5	680001002	SPRING.....	1	5	680001002	RESSORT.....	1	5	680001002	RESORTE.....	1
6	511165001	KNOB BOLT.....	1	6	511165001	BOUTON.....	1	6	511165001	PERILLA.....	1
7	660212018	SCREW (M4 x 16 mm).....	1	7	660212018	VIS (M4 x 16 mm).....	1	7	660212018	TORNILLO (M4 x 16 mm).....	1
8	680022002	HEX NUT (M4 x 3.2 mm).....	1	8	680022002	PERNO DE LLAVE HEXAGONAL (M4 x 3.2 mm).....	1	8	680022002	TUERCA HEXAGONAL (M4 x 3.2 mm).....	1
9	660142004	BOLT (M6 x 12 mm).....	1	9	660142004	BOULON (M6 x 12 mm).....	1	9	660142004	PERNO (M6 x 12 mm).....	1
10	660145002	SCREW (M5 x 40 mm).....	1	10	660145002	VIS (M5 x 40 mm).....	1	10	660145002	TORNILLO (M5 x 40 mm).....	1
11	660143003	BOLT (M6 x 100 mm).....	1	11	660143003	BOULON (M6 x 100 mm).....	1	11	660143003	PERNO (M6 x 100 mm).....	1
12	660144003	SCREW (M6 x 16 mm).....	1	12	660144003	VIS (M6 x 16 mm).....	1	12	660144003	TORNILLO (M6 x 16 mm).....	1
13	610121002	OUTER BLADE WASHER.....	1	13	610121002	RONDELLE EXTÉRIEUR DE LA LAME.....	1	13	610121002	ARANDELA EXTERIOR DE LA CUCHILLA.....	1
14	6112003	INNER BLADE WASHER.....	1	14	6112003	RONDELLE INTÉRIEUR DE LA LAME.....	1	14	6112003	ARANDELA INTERIOR DE LA CUCHILLA.....	1
15	660031005	SCREW (M3 x 8 mm).....	4	15	660031005	VIS (M3 x 8 mm).....	4	15	660031005	TORNILLO (M3 x 8 mm).....	4
16	680503002	COVER PLATE.....	1	16	680503002	COUVERCLE.....	1	16	680503002	PLACA DE TAPA.....	1
17	513919002	LOWER BLADE GUARD.....	1	17	513919002	PROTECTION INFÉRIEURE.....	1	17	513919002	PROTECTOR INFERIOR.....	1
18	680672003	TORSION SPRING.....	1	18	680672003	RESSORT DE TORSION.....	1	18	680672003	RESORTE DE TORSIÓN.....	1
19	660024015	SCREW (M4 x 14 mm).....	7	19	660024015	VIS (M4 x 14 mm).....	7	19	660024015	TORNILLO (M4 x 14 mm).....	7
20	640629004	UPPER GUARD SUPPORT.....	1	20	640629004	SUPPORT DE PROTECTION SUPÉRIEURE.....	1	20	640629004	SOPORTE DEL PROTECTOR SUPERIOR.....	1
21	660193003	SCREW (M5 x 20 mm).....	1	21	660193003	VIS (M5 x 20 mm).....	1	21	660193003	TORNILLO (M5 x 20 mm).....	1
22	560990001	BUMPER.....	1	22	560990001	BUTOIR.....	1	22	560990001	TOPE.....	1
23	640630002	UPPER GUARD COVER.....	1	23	640630002	COUVERCLE DE PROTECTION SUPÉRIEURE.....	1	23	640630002	TAPA DEL PROTECTOR SUPERIOR.....	1
24	900303004	SEALING PAD.....	1	24	900303004	TAMPON D'ÉTANCHÉITÉ.....	1	24	900303004	ALMOHADILLA SELLADORA.....	1
25	660165005	SCREW (M4 x 12 mm).....	3	25	660165005	VIS (M4 x 12 mm).....	3	25	660165005	TORNILLO (M4 x 12 mm).....	3
26	511162001	BUTTON.....	1	26	511162001	BOUTON.....	1	26	511162001	BOTÓN.....	1
27	630191002	PLATE.....	1	27	630191002	PLAQUE.....	1	27	630191002	PLACA.....	1
28	670056002	SPRING.....	1	28	670056002	RESSORT.....	1	28	670056002	RESORTE.....	1
29	200202472	HOUSING ASSEMBLY.....	1	29	200202472	SUPPORT DU LOGEMENT.....	1	29	200202472	SOPORTE DEL ALOJAMIENTO.....	1
30	300207047	MOTOR AND GEAR BOX ASSEMBLY.....	1	30	300207047	MOTEUR Y CAJA ENGRANADA.....	1	30	300207047	CONJ. DEL MOTOR ET ADAPTER LA BOÎTE.....	1
31	511160001	BUTTON.....	1	31	511160001	BOUTON.....	1	31	511160001	BOTÓN.....	1
32	6749901	SPRING.....	1	32	6749901	RESSORT.....	1	32	6749901	RESORTE.....	1
33	270015086	SWITCH ASSEMBLY.....	1	33	270015086	COMMUTATEUR.....	1	33	270015086	CONJ. DEL INTERRUPTOR.....	1
34	660024006	SCREW (M4 x 22 mm).....	7	34	660024006	VIS (M4 X 22 mm).....	7	34	660024006	TORNILLO (M4 x 22 mm).....	7
35	511166001	END CAP.....	1	35	511166001	CAPUCHON D'EXTRÉMITÉ.....	1	35	511166001	TAPA DEL EXTREMO.....	1
36	660031004	SCREW (M3.5 x 22 mm).....	4	36	660031004	VIS (M3.5 x 22 mm).....	4	36	660031004	TORNILLO (M3.5 x 22 mm).....	4
37	5621901	STOPPER.....	1	37	5621901	BUTÉE.....	1	37	5621901	RETÉN.....	1
38	6620804	SCREW (M4 x 30 mm).....	4	38	6620804	VIS (M4 x 30 mm).....	4	37	5621901	RETÉN.....	1
39	900303003	SEALING PAD.....	1	39	900303003	TAMPON D'ÉTANCHÉITÉ.....	1	38	6620804	TORNILLO (M4 x 30 mm).....	4
40	6800201	HEX KEY (5 MM).....	1	40	6800201	CLÉ HEX. (5 MM).....	1	39	900303003	ALMOHADILLA SELLADORA.....	1
41	670957017	EDGE GUIDE.....	1	41	670957017	GUIDE DE CHANT.....	1	40	6800201	LLAVE HEX. (5 MM).....	1
42	680477012	SAW BLADE.....	1	42	680477012	LAME.....	1	41	670957017	GUÍA PARA CANTOS.....	1
43	940310001	LOGO PLATE.....	1	43	940310001	PLAQUE DE LOGO.....	1	42	680477012	HOJA.....	1
44	940976248	DATA PLATE.....	1	44	940976248	PLAQUE DE DONNÉES.....	1	43	940310001	PLACA DE LOGO.....	1
45	940660019	DANGER LABEL.....	1	45	940660019	AUTOCOLLANT D'DANGER.....	1	44	940976248	PLACA DE DATOS.....	1
46	940241013	WARNING LABEL.....	1	46	940241013	AUTOCOLLANT D'AVERTISSEMENT.....	1	45	940660019	ETIQUETA DE PELIGRO.....	1
	NOT SHOWN				PAS ILLUSTRÉ				NO SE ILUSTRÁ		
47	900819003	TOOL BAG (R8452).....	1	47	900819003	SACOCHÉ (R8452).....	1	47	900819003	BOLSA DE HERRAMIENTAS (R8452).....	1
48	983000898, 987000024, 987000187	OPERATOR'S MANUAL.....	1	48	983000898, 987000024, 987000187	MANUEL D'UTILISATION.....	1	48	983000898, 987000024, 987000187	MANUAL DEL OPERADOR.....	1