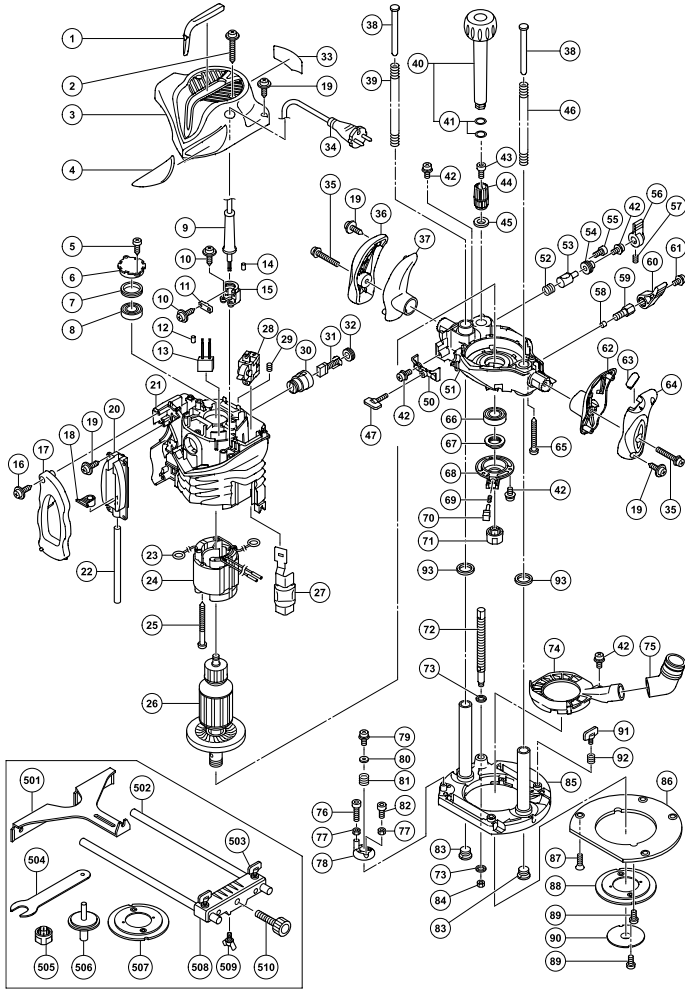


M12SA2



A	B	C	D	A	B	C	D
1				62	325-172	1	
2	305-490			63	325-277	1	
3	325-225	1	D4×30	64	325-221	1	
4		1		65	307-100	4	D5×50
5	954-017	2	D4×12	66	600-4VV	1	6004VVCMP52L
6	325-226	1		67	325-186	1	
7	325-184	1		68	325-185	1	
8	620-0VV	1	6002VVCMP52L	69	325-183	1	
9	938-051	1	D10.1	70	325-182	1	
10	984-750	4	D4×16	71	323-421	1	1/2"
11	937-631	1		72	325-189	1	
14	961-820	2		73	325-188	2	
15	325-203	1		74	325-210	1	
16	302-086		D4×20	75	325-215	1	
17	325-170	1		76	949-662	1	M5×25
18	325-198	1		77	302-012	2	M5
19	305-812	10	D4×16	78	325-181	1	
20	325-197	1		79	317-200	1	M4×8
21	325-219	1	"29, 30"	80	962-569	1	
22	325-196	1		81	971-858	1	
23	958-032	2		82	949-765	1	M5×12
24	340-668C	1	110V-120V "23"	83	325-178	2	
25	961-400	2	D5×70	84	949-558	1	M8
26	360-750U	1	120V	85	325-206	1	
27	325-960	1		86	325-179	1	
28	301-821	1		87	992-013	4	M5×14
29	928-477	2	M5×8	88	325-211	1	
30	980-487	2		89	949-234	2	M5×6
31	999-044	2		90	956-790	1	D18
32	940-540	2		91	301-806	2	M6×15
33		1		92	947-859	2	
34		1		93	323-426	2	
35	307-443	2	M6×30	501	956-797	1	
36	325-220	1		502	325-216	2	
37	325-171	1		503	301-806	2	M6×15
38	325-180	2		504	323-295	1	23MM
39	325-177	1		505	323-293	1	1/4"
40	325-214	1	"43"	506	325-223	1	
41	872-654	2		507	956-756	1	
42	935-196	8	M4×12	508	325-217	1	
43	984-509	1	M5×14	509	949-394	1	M6×10
44	325-194	1		510	956-793	1	
45	325-195	1					
46	325-176	1					
47	301-801	1					
50	325-173	1					
51	325-228	1					
52	325-193	1					
53	325-192	1					
54	325-191	1	M20				
55	949-811	1	M4×8				
56	325-190	1					
57	985-033	1	M6×6				
58	971-848	1					
59	325-187	1	M10				
60	322-601	1					
61	997-314	1	M6×10				