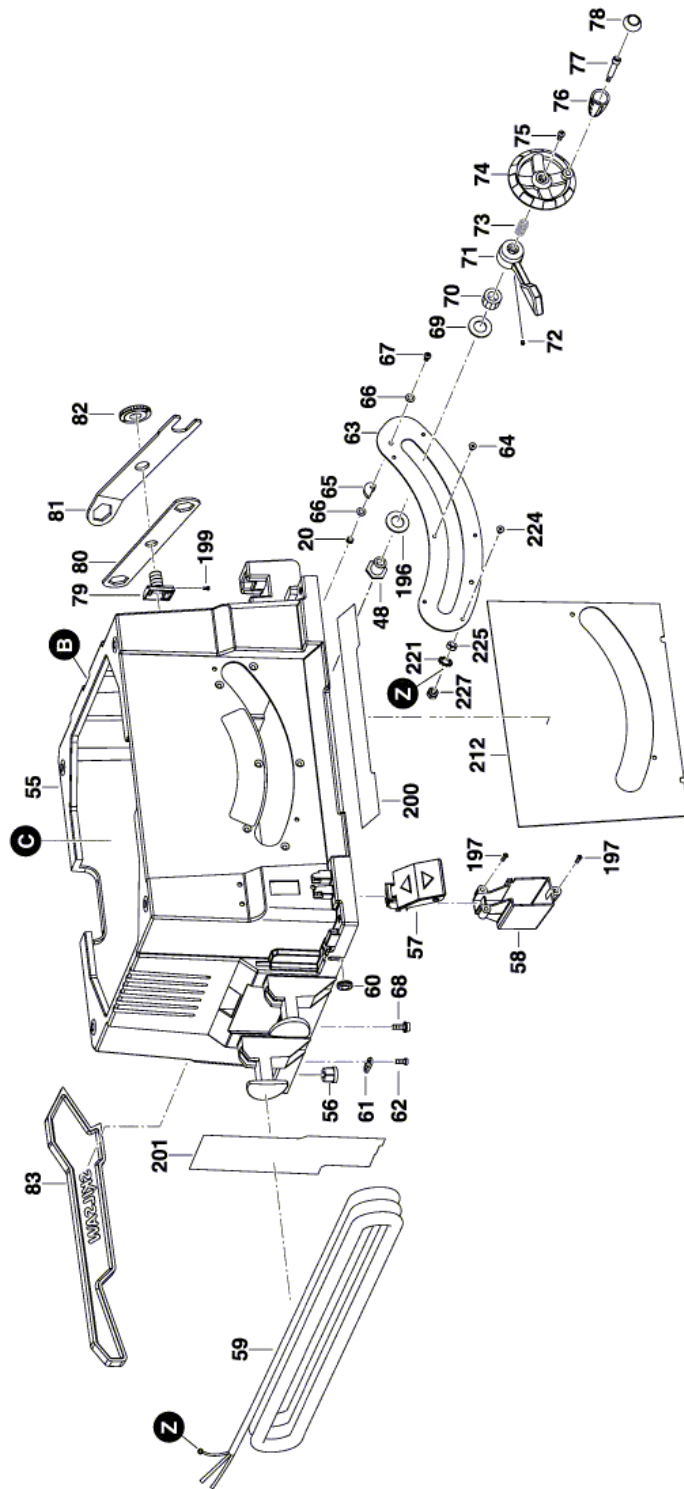


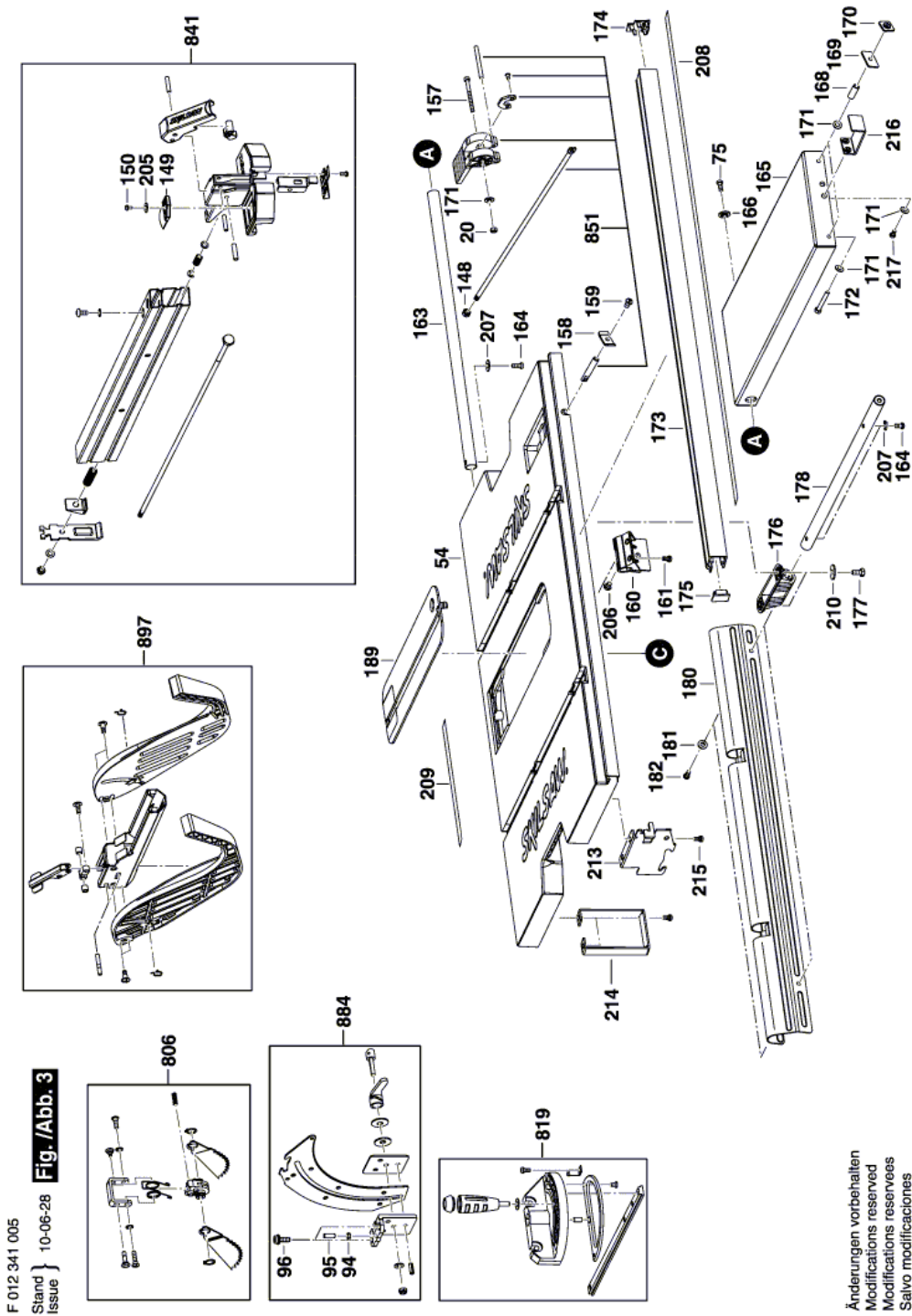
F 012 341 005

Stand } 10-06-28 **Fig./Abb. 1**  
Issue }



Änderungen vorbehalten  
Modifications reserved  
Modificacions reserves  
Salvo modificaciones





F 012 341 005

Stand 10-06-28 } **Fig./Abb. 3**  
 Issue

Änderungen vorbehalten  
 Modifications reserved  
 Modifications reserves  
 Salvo modificaciones

## Table Saw - F 012 341 005 - 3410

www.powertools-aftersaleservice.com

**SKIL**

Item	Part Number	Description	Illustration	Price	Quantity	Price Group
1	2 610 012 982	Gear Housing	2	\$ 36.60	1	37
2	2 610 358 922	Needle-Roller Bearing	2	\$ 4.70	1	19
3	2 610 012 984	Woodruff Key	2	\$ 0.65	1	10
4	2 610 012 985	Reduction Gear	2	\$ 13.05	1	27
5	2 610 358 916	Spring retaining ring	2	\$ 1.07	1	11
6	2 610 012 987	Ball Bearing	2	\$ 3.55	1	17
7	2 610 012 988	Bearing Housing	2	\$ 3.55	1	17
8	2 610 012 989	Bearing cover	2	\$ 1.07	1	11
9	2 610 012 990	Output Shaft	2	\$ 7.20	1	22
10	2 610 012 991	Attachment Screw	2	\$ 0.65	3	10
11	2 610 012 992	Ball Bearing	2	\$ 3.55	1	17
14	2 610 012 995	Armature With Fan	2	\$ 61.75	1	42
15	2 610 015 747	Ball Bearing	2	\$ 7.20	1	22
16	2 610 012 997	Baffle	2	\$ 1.07	1	11
17	2 610 012 998	Hexagon Bolt	2	\$ 0.65	2	10
18	2 610 012 999	Stator	2	\$ 50.25	1	40
19	2 610 013 000	Motor Housing	2	\$ 13.05	1	27
20	2 610 911 901	Self-locking nut	1	\$ 1.29	10	12
21	2 610 911 569	Insert	2	\$ 1.29	2	12
22	2 610 013 003	Brush Holder	2	\$ 4.70	2	19
24	2 610 955 233	Brush-Cover	2	\$ 0.65	2	10
25	2 610 013 006	Pan head screw	2	\$ 0.65	4	10
26	2 610 013 007	Plastic Nut	2	\$ 0.65	1	10
27	2 610 013 008	Adjusting Screw	2	\$ 0.65	1	10
28	2 610 013 009	Linear Carriage	2	\$ 29.05	1	35
29	2 610 013 010	Threaded Bar	2	\$ 4.70	1	19
30	2 610 013 011	Threaded Bar	2	\$ 3.55	1	17
31	2 610 013 012	Washer	2	\$ 0.65	4	10
32	2 610 013 013	Hex Socket Head Cap Screw	2	\$ 0.65	3	10
33	2 610 013 014	Front Plate	2	\$ 1.29	1	12
34	2 610 013 015	Rear Plate	2	\$ 1.29	1	12
35	2 610 013 016	Countersunk-Head Screw	2	\$ 0.65	4	10
37	2 610 013 018	Bevel Gear	2	\$ 1.07	2	11
38	2 610 013 019	Pan head screw	2	\$ 0.65	2	10
39	2 610 013 020	Mounting Plate	2	\$ 1.90	1	14
40	2 610 013 021	Washer	2	\$ 0.65	1	10

Item	Part Number	Description	Illustration	Price	Quantity	Price Group
41	2 610 013 022	Hex Socket Head Cap Screw	2	\$ 0.65	2	10
42	2 610 013 023	Shaft	2	\$ 1.90	1	14
43	2 610 013 024	Flanged Bearing	2	\$ 0.65	1	10
44	2 610 013 025	Retaining ring	2	\$ 0.65	1	10
45	2 610 013 026	Safety Guard	2	\$ 1.07	1	11
46	2 610 013 027	Hex Socket Head Cap Screw	2	\$ 0.65	3	10
47	2 610 013 028	Retaining ring	2	\$ 0.65	2	10
48	2 610 013 029	Support	1	\$ 1.29	1	12
49	2 610 013 030	Spacer	2	\$ 0.65	2	10
50	2 610 013 031	Bracket	2	\$ 1.29	1	12
51	2 610 013 032	Bracket	2	\$ 1.29	1	12
52	2 610 013 033	Trunnion	2	\$ 0.65	2	10
53	2 610 013 034	Screw	2	\$ 0.65	2	10
54	2 610 013 035	Table	3	\$ 74.50	1	44
55	2 610 013 036	None	1	\$ 32.30	1	36
56	2 610 013 037	Base	1	\$ 0.65	4	10
57	2 610 013 038	On-Off Switch	1	\$ 7.20	1	22
58	2 610 013 039	Switch Box	1	\$ 1.60	1	13
59	2 610 013 040	Cord	1	\$ 16.65	1	30
60	2 610 013 041	Grommet	1	\$ 0.65	1	10
61	2 610 358 842	Clamp	1	\$ 1.07	1	11
62	2 610 013 043	Screw	1	\$ 0.65	2	10
63	2 610 013 044	Clamping Plate	1	\$ 4.70	1	19
64	2 610 013 045	Screw	1	\$ 0.65	5	10
65	2 610 013 046	Cam	1	\$ 0.65	2	10
66	2 610 013 047	Washer	1	\$ 0.65	4	10
67	2 610 013 048	Screw	1	\$ 0.65	2	10
68	2 610 013 049	Screw	1	\$ 0.65	4	10
69	2 610 013 050	Washer	1	\$ 0.65	1	10
70	2 610 013 051	Clamping Sleeve	1	\$ 1.07	1	11
71	2 610 013 052	Angle Lever	1	\$ 1.07	1	11
72	2 610 013 053	Set screw	1	\$ 0.65	1	10
73	2 610 013 054	Spring	1	\$ 0.65	1	10
74	2 610 013 055	Wheel	1	\$ 1.07	1	11
75	2 610 013 056	Screw	1	\$ 0.65	2	10
76	2 610 013 057	Crank Handle	1	\$ 1.07	1	11
77	2 610 013 058	Screw	1	\$ 0.65	1	10
78	2 610 013 059	Sealing cap	1	\$ 0.65	2	10
79	2 610 013 060	Clamping Bolt	1	\$ 0.65	1	10
80	2 610 996 880	Key	1	\$ 3.55	1	17
81	2 610 013 062	Adjusting Wrench	1	\$ 3.55	1	17
82	2 610 997 243	Spring retaining ring	1	\$ 0.65	1	10
83	2 610 011 712	Workpiece Pusher	1	\$ 2.77	1	16
94	2 610 911 896	Nut	3	\$ 0.65	1	10
95	2 610 013 075	Set screw	3	\$ 0.65	1	10
96	2 610 013 076	Screw	3	\$ 0.65	2	10
148	2 610 013 122	Plastic Nut	3	\$ 0.65	2	10
149	2 610 013 123	Pointer	3	\$ 1.07	1	11
150	2 610 013 124	Screw	3	\$ 0.65	1	10
157	2 610 013 131	Screw	3	\$ 0.65	1	10
158	2 610 013 132	Clamping Plate	3	\$ 0.65	1	10
159	2 610 013 133	Screw	2	\$ 0.65	2	10
160	2 610 013 134	Support Clamp	3	\$ 1.07	1	11

Item	Part Number	Description	Illustration	Price	Quantity	Price Group
161	2 610 013 135	Screw	3	\$ 0.65	2	10
163	2 610 013 137	Sliding Rod	3	\$ 4.10	1	18
164	2 610 013 138	Screw	3	\$ 0.65	5	10
165	2 610 011 709	Separating Table	3	\$ 20.95	1	32
166	2 610 013 139	Washer	3	\$ 0.65	1	10
168	2 610 013 141	Sleeve	3	\$ 0.65	2	10
169	2 610 013 142	Clamping Plate	3	\$ 0.65	2	10
170	2 610 013 143	Clamping Plate	3	\$ 0.65	2	10
171	2 610 013 144	Washer	3	\$ 0.65	7	10
172	2 610 013 145	Hexagon Bolt	3	\$ 0.65	2	10
173	2 610 013 146	Guide Rail	3	\$ 16.65	1	30
174	2 610 013 147	Sealing cap	3	\$ 0.65	1	10
175	2 610 013 148	Sealing cap	3	\$ 0.65	1	10
176	2 610 011 710	Guide Bracket	3	\$ 1.07	2	11
177	2 610 013 149	Hex Nut	3	\$ 0.65	4	10
178	2 610 013 150	Guide Rod	3	\$ 4.10	2	18
180	2 610 011 711	Workpiece support	3	\$ 13.05	1	27
181	2 610 013 152	Washer	3	\$ 0.65	2	10
182	2 610 013 153	Screw	3	\$ 0.65	2	10
183	2 610 013 154	Locating Washer	2	\$ 1.90	1	14
185	2 610 358 857	Washer	2	\$ 3.55	1	17
186	2 610 358 858	Nut	2	\$ 1.60	1	13
187	2 610 013 155	Pointer	2	\$ 1.07	1	11
189	2 610 013 157	Insert	3	\$ 13.05	1	27
190	2 610 013 158	Set screw	2	\$ 0.65	2	10
191	2 610 013 159	Grommet	2	\$ 0.65	1	10
192	2 610 013 160	Bearing Housing	2	\$ 1.07	1	11
193	2 610 013 161	Screw	2	\$ 0.65	1	10
194	2 610 013 162	Washer	2	\$ 0.65	2	10
195	2 610 013 163	Washer	2	\$ 0.65	1	10
196	2 610 013 164	Washer	1	\$ 0.65	1	10
197	2 610 013 165	Screw	1	\$ 0.65	3	10
199	2 610 013 167	Screw	1	\$ 0.65	1	10
200	2 610 011 097	Warning Label	1	\$ 1.07	1	11
201	2 610 011 096	Warning Label	1	\$ 1.07	1	11
205	2 610 013 171	Washer	3	\$ 0.65	1	10
206	2 610 013 172	Screw	3	\$ 0.65	2	10
207	2 610 013 173	Spring Lock Washer	2	\$ 0.65	7	10
208	2 610 011 313	Label	3	\$ 1.90	1	14
209	2 610 011 314	Label	3	\$ 1.07	1	11
210	2 610 013 174	Washer	3	\$ 0.65	4	10
211	2 610 013 181	Wire	2	\$ 7.20	1	22
212	2 610 011 410	Nameplate	1	\$ 2.77	1	16
213	2 610 013 176	Mounting Bracket	3	\$ 1.29	1	12
214	2 610 013 177	Holding Bracket	3	\$ 1.07	1	11
215	2 610 013 178	Screw	3	\$ 0.65	4	10
216	2 610 013 179	End stop	3	\$ 1.07	1	11
217	2 610 013 156	Screw	3	\$ 0.65	2	10
221	2 610 013 116	Washer	1	\$ 0.65	2	10
222	2 610 950 044	Screw	2	\$ 0.65	1	10
224	2 610 013 151	Screw	1	\$ 0.65	1	10
225	2 610 351 107	Nut	1	\$ 1.07	1	11
227	2 610 013 001	Plastic Nut	1	\$ 0.65	1	10

Item	Part Number	Description	Illustration	Price	Quantity	Price Group
228	2 610 014 525	Washer	2	\$ 0.65	2	10
229	2 610 014 524	Screw	2	\$ 0.65	2	10
806	2 610 013 184	Protection	3	\$ 13.05	1	27
819	2 610 011 708	Guide	3	\$ 9.35	1	24
823	2 610 013 311	Carbon-Brush Set	2	\$ 7.20	1	22
841	2 610 011 707	Guide	3	\$ 36.60	1	37
851	2 610 013 686	Assembly	3	\$ 7.20	1	22
884	2 610 013 310	Protection	3	\$ 32.30	1	36
897	2 610 013 185	Protection	3	\$ 36.60	1	37

Information subject to change without further notice.