

FIGURE A

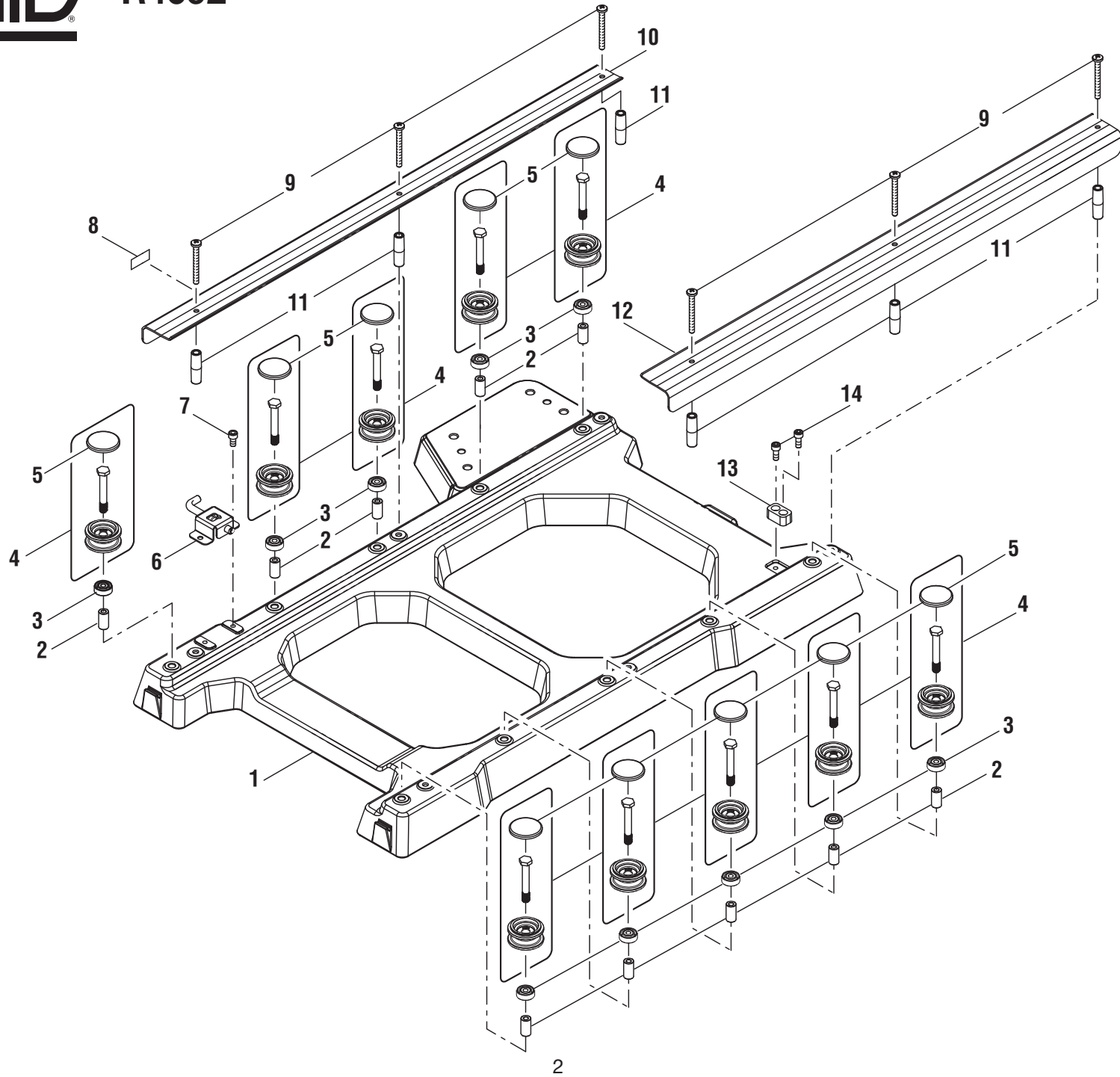


FIGURE A / FIGURA A

KEY P/N	DESCRIPTION	QTY	PIÈCE RÉF.	DESCRIPTION	QTÉ	REF. N/P	DESCRIPCIÓN	CANT
1	089041034001 Base.....	1	1	089041034001 Base.....	1	1	089041034001 Base.....	1
2	089041034002 Spacer	10	2	089041034002 Entretoise.....	10	2	089041034002 Separador.....	10
3	089041034003 Seal.....	10	3	089041034003 Joint.....	10	3	089041034003 Sello.....	10
4	089041034702 Roller Assembly (Inc. Key No. 5)	10	4	089041034702 Ensemble de rouleaux (compris pièce no. 5).....	10	4	089041034702 Conjunto del rodillo (incl. núm. de ref. 5).....	10
5	089041034006 Roller Cap.....	10	5	089041034006 Capuchon de rouleaux	10	5	089041034006 Tapa del rodillo	10
6	089041034703 Lock Pin Assembly	1	6	089041034703 Ensemble d'axe de blocage.....	1	6	089041034703 Conjunto de pasador de seguridad.....	1
7	089041034071 Bolt (M6 x 12 mm, Hex Soc. Hd.).....	2	7	089041034071 Boulon (M6 x 12 mm, à tête creuse hex.).....	2	7	089041034071 Perno (M6 x 12 mm, cabeza hueca hex.).....	2
8	089041034906 Frame Lock Label.....	1	8	089041034906 Étiquette de châssis de blocage	1	8	089041034906 Etiqueta del bastidor de bloqueo	1
9	089041034011 Screw (M6 x 50 mm, Pan Hd.).....	6	9	089041034011 Vis (M6 x 50 mm, à tête cyl.)	6	9	089041034011 Tornillo (M6 x 50 mm, cabeza troncocónica)	6
10	089041034012 Shield (Left).....	1	10	089041034012 Écran (gauche).....	1	10	089041034012 Pantalla (izquierda)	1
11	089041034013 Spacer	6	11	089041034013 Entretoise.....	6	11	089041034013 Separador	6
12	089041034014 Shield (Right)	1	12	089041034014 Écran (droite)	1	12	089041034014 Pantalla (derecha)	1
13	089038001004 Stop Block (Rear).....	1	13	089038001004 Bloc de butée (arrière)	1	13	089038001004 Bloque de tope (trasero).....	1
14	089038001005 Bolt (M6 x 15 mm, Hex Soc. Hd.).....	2	14	089038001005 Boulon (M6 x 15 mm, à tête creuse hex.).....	2	14	089038001005 Perno (M6 x 15 mm, cabeza hueca hex.).....	2
NOT SHOWN			PAS ILLUSTRÉ			NO SE ILUSTRÁ		
991000779	Operator's Manual (0890441034803)		991000779	Manuel d'utilisation (0890441034803)		991000779	Manual del operador (0890441034803)	
5-3-17								
(Rev: 02)								

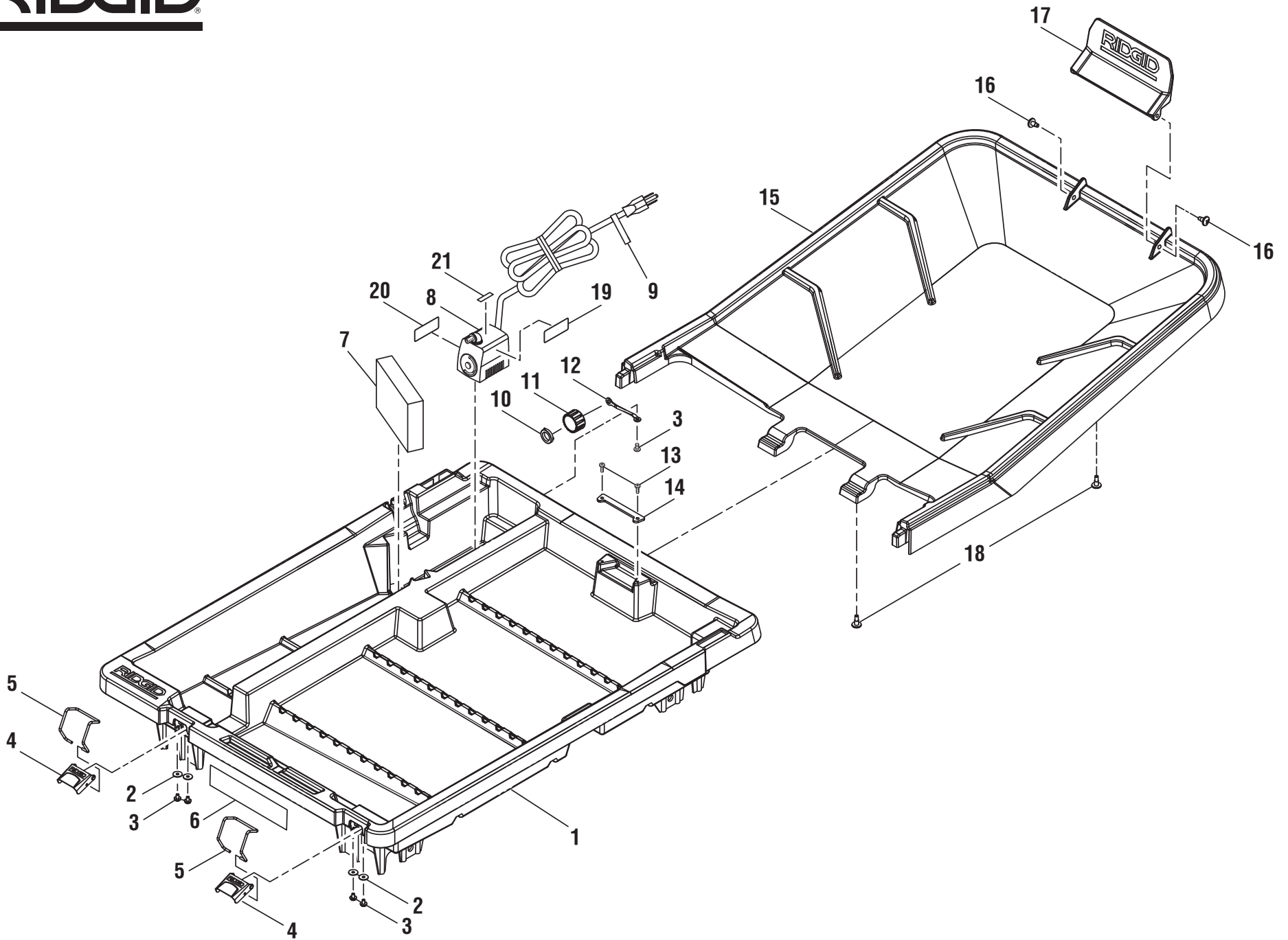
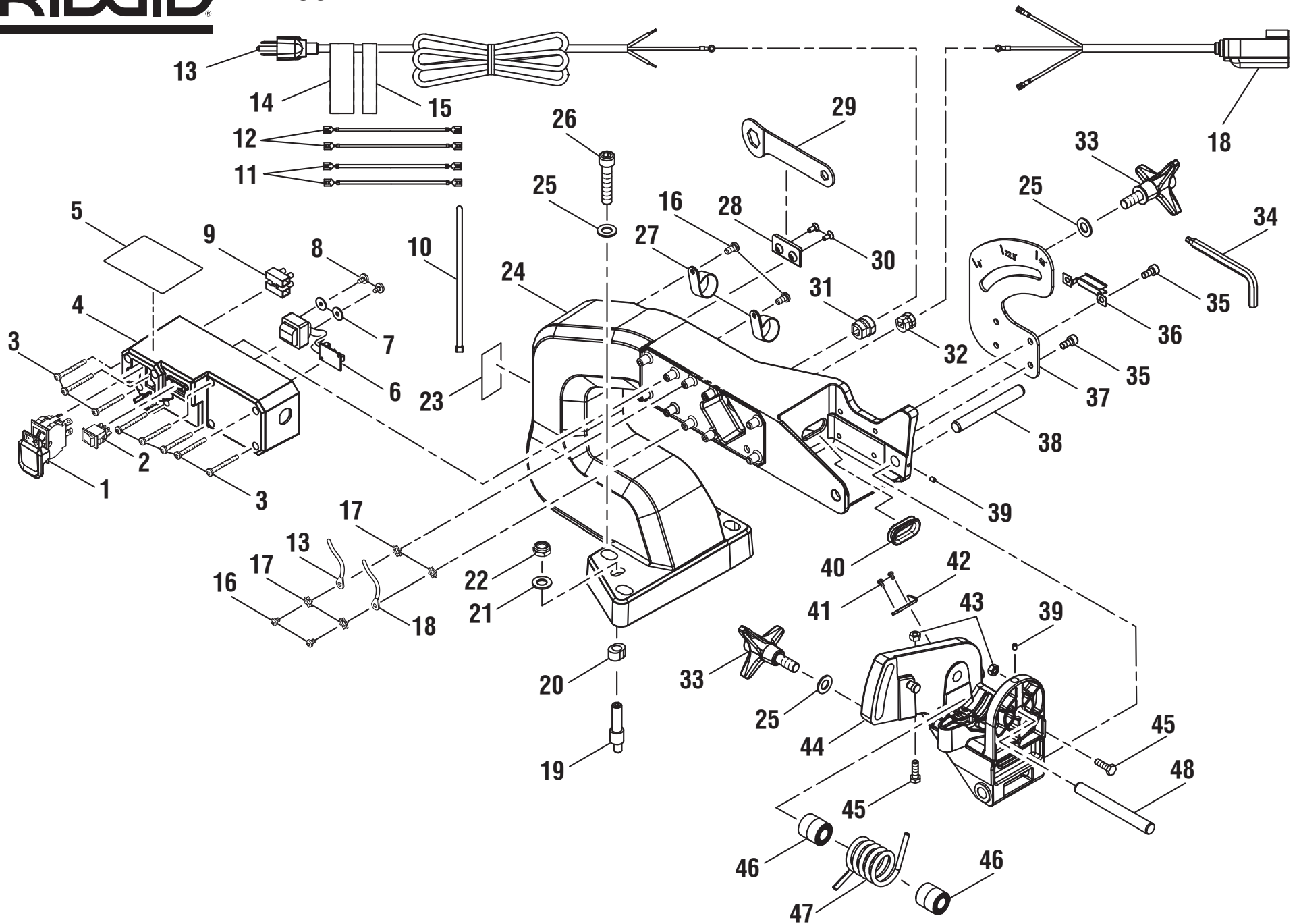


FIGURE B / FIGURA B

KEY	P/N	DESCRIPTION	QTY	PIÈCE RÉF.	DESCRIPTION	QTÉ	REF. N/P	DESCRIPCIÓN	CANT
1	089041034015	Water Tray.....	1	1 089041034015	Plateau d'eau.....	1	1 089041034015	Bandeja de agua.....	1
2	089038001079	Washer (ID4 x OD14 x 1t)	4	2 089038001079	Rondelle (ID4 x OD14 x 1t)	4	2 089038001079	Arandela (ID4 x OD14 x 1t)	4
3	089038001028	Screw w/Washer (M4 x 8 mm, Round Hd.)	5	3 089038001028	Vis avec rondelle (M4 x 8 mm, tête ronde)	5	3 089038001028	Tornillo con arandela (M4 x 8 mm, cabeza recontada)	5
4	089038001016	Clamp	2	4 089038001016	Bride	2	4 089038001016	Prensa.....	2
5	089038001015	Latch.....	2	5 089038001015	Loquet	2	5 089038001015	Pestillo	2
6	089041034911	Tray Storage Label.....	1	6 089041034911	Étiquette de verrouillage.....	1	6 089041034911	Etiqueta de asegurar	1
7	089038001031	Filter.....	1	7 089038001031	Filtre.....	1	7 089038001031	Filtro.....	1
8	089038001030	Water Pump (Inc. Key Nos. 9 and 19-21).....	1	8 089038001030	Pompe d'eau (compris pièces no. 9 et 19-21).....	1	8 089038001030	Bomba de agua (incl. núm. de ref. 9 y 19-21).....	1
9	080009005903	Cord Warning Label (French/Spanish).....	1	9 080009005903	Étiquette de cordon (Français/Espagnol)	1	9 080009005903	Etiqueta del cordón (Francés/Español).....	1
10	089038001025	Seal.....	1	10 089038001025	Joint.....	1	10 089038001025	Sello.....	1
11	089038001026	Plug.....	1	11 089038001026	Bouchon	1	11 089038001026	Tapón.....	1
12	089041034016	Water Tray Cap Band.....	1	12 089041034016	Bandede de plateau d'eau de capuchon.....	1	12 089041034016	Banda de bandejas de agua de tapa.....	1
13	089038001049	Screw (M4 x 12 mm, Truss Hd.)	2	13 089038001049	Vis (M4 x 12 mm, à tête bombée).....	2	13 089038001049	Tornillo (M4 x 12 mm, cabeza segmentada)	2
14	089038001024	Lock Plate.....	1	14 089038001024	Plaque de verrouillage	1	14 089038001024	Placa de fijación	1
15	089041034017	Rear Water Tray Extension	1	15 089041034017	Plateau d'eau l'extension arrière	1	15 089041034017	Bandeja de agua de extensión posterior	1
16	089041034042	Screw (M4 x 12 mm).....	2	16 089041034042	Vis (M4 x 12 mm)	2	16 089041034042	Tornillo (M4 x 12 mm)	2
17	089041034018	Rear Flap	1	17 089041034018	Rabat arrière	1	17 089041034018	Solapa posterior	1
18	089041034135	Shoulder Bolt (M4 x 17.5 mm).....	2	18 089041034135	Boulon à épaulement (M4 x 17,5 mm).....	2	18 089041034135	Perno de cuello grueso (M4 x 17,5 mm).....	2
19	089041034915	Temperature Control for Impedance Label (French only)	1	19 089041034915	Étiquette de contrôle de la température pour impédance (Français seulement).....	1	19 089041034915	Etiqueta de control de temperatura para impedancia (Francés únicamente)	1
20	089041034909	Pump Data Label.....	1	20 089041034909	Étiquette de données de pompe.....	1	20 089041034909	Etiqueta de datos de bomba.....	1
21	089041034916	QC Date Code Label	1	21 089041034916	QC Date Code Label	1	21 089041034916	QC Date Code Label	1



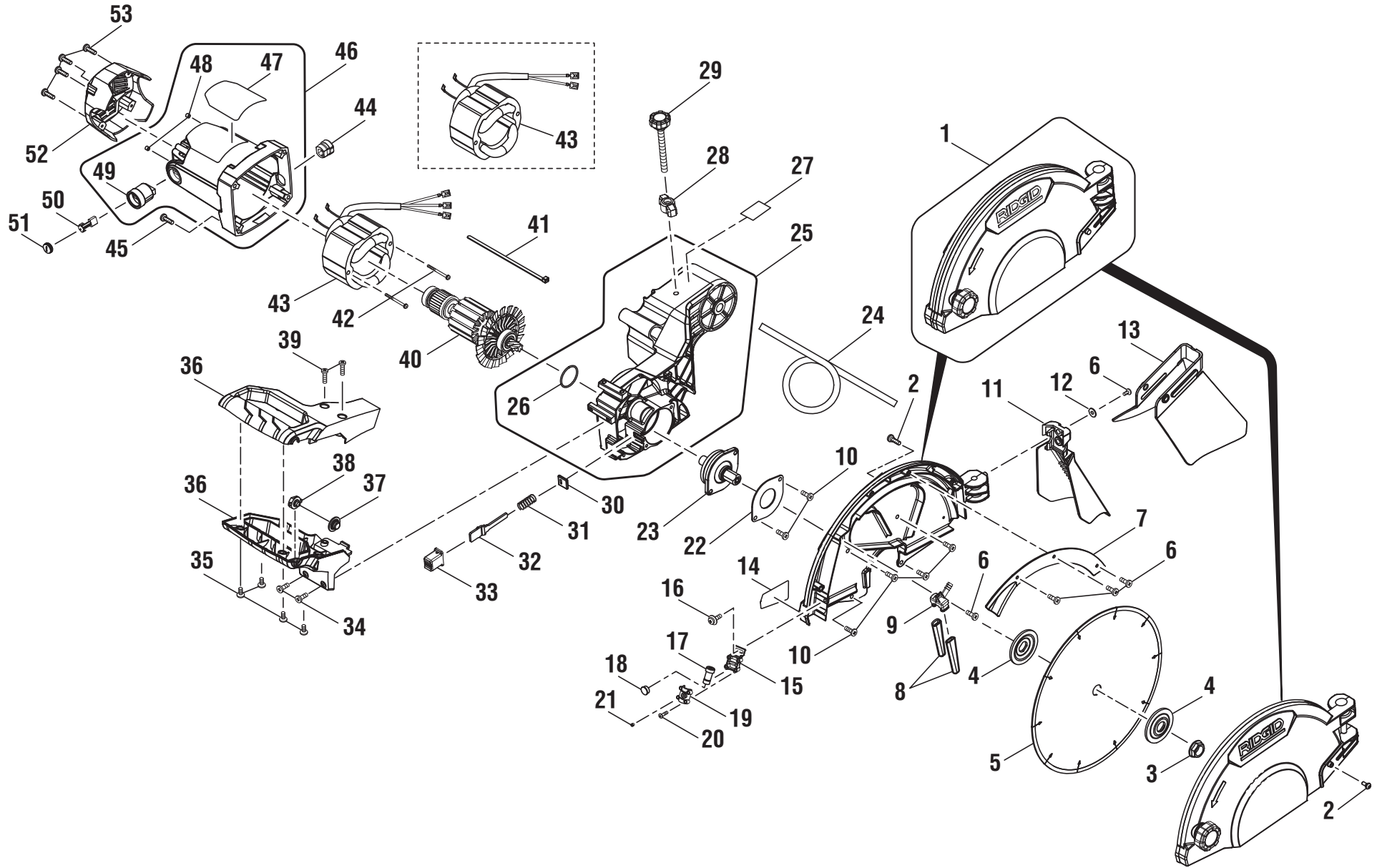


R4092

FIGURE C

KEY	P/N	DESCRIPTION	QTY	KEY	P/N	DESCRIPTION	QTY
1	089041034151	* Main Switch (See NOTE A)	1	25	089041034020	Washer (ID10 x OD26 x 2t).....	6
2	089041034033	Pump Switch.....	1	26	089041034021	Bolt (M10 x 50 mm, Hex Soc Hd.)	4
3	089041034032	Screw (M4 x 35 mm, Round Hd.).....	8	27	089041034022	Cord Clip.....	2
4	089041034031	Electrical Box	1	28	089041034023	Wrench Holder	1
5	089041034902	Warning Label	1	29	089038001098	Wrench.....	1
6	089041034034	Transformer.....	1	30	089038001145	Screw (M4 x 8 mm, Flat Hd.)	2
7	089038001079	Washer (ID4 x OD14 x 1t).....	2	31	089110101205	Grommet.....	1
8	089038001028	Screw w/Washer (M4 x 8 mm, Round Hd.).....	2	32	089038001039	Grommet.....	1
9	089038001051	Terminal Block.....	1	33	089038001045	Knob	2
10	089041034145	Cable Tie.....	1	34	089041034137	Hex Key (5 mm and 8 mm)	1
11	089041034039	Wire (Black).....	2	35	089041034071	Bolt (M6 x 12 mm, Hex Soc. Hd.)	4
12	089041034040	Wire (White).....	2	36	089041034136	Wrench Holder	1
13	089041034035	Power Cord (Inc. Key Nos. 14-15)	1	37	089041034025	Bevel Lock Plate	1
14	089041034912	Cord Wrap Label (French/Spanish).....	1	38	089038001059	Pivot Shaft	1
15	080009002910	Cord Wrap Label.....	1	39	089038001041	Set Screw (M4 x 6 mm).....	2
16	089038001034	Screw (M4 x 8 mm, Pan Hd.).....	4	40	089041034138	Grommet.....	1
17	080009022023	Washer (D4).....	4	41	089038001087	Screw (M4 x 10 mm, Round Hd.).....	2
18	089041034036	Power Cord (Pump)	1	42	089041034026	Bevel Indicator	1
19	089041034028	Cam Bolt (M10)	2	43	089038001155	Nut (M6)	2
20	089041034029	Sleeve	2	44	089041034718	Pivot Knuckle Assembly	1
21	089038001044	Washer (ID10.5 x OD20 x1.6t).....	2	45	089038001056	Bolt (M6 x 20 mm, Hex Hd.)	2
22	089041034030	Nut (M10)	2	46	089038001060	Spacer.....	2
23	000941001020	Receptacle Label	1	47	089041034037	Torsion Spring.....	1
24	089041034705	Arm Assembly (Inc. Key No. 23)	1	48	089041034038	Arm Pivot Shaft.....	1

* NOTE A: Models with serial numbers below GW16123D2C 02966 will need to purchase the field assembly and main switch together in order for parts to be compatible with older units.





R4092

FIGURE D

KEY	P/N	DESCRIPTION	QTY	KEY	P/N	DESCRIPTION	QTY
1	089041034720	Blade Guard Assembly.....	1	28	089038001062	Wing Nut.....	1
2	089038001078	Shoulder Screw (M4 x 10 mm).....	2	29	089041034049	Depth Stop Knob.....	1
3	089038001068	Blade Nut.....	1	30	089041034046	Seal Plate.....	1
4	089041034139	Blade Washer.....	2	31	089041034047	Compression Spring.....	1
5	089041034052	Blade.....	1	32	089041034048	Lock Plate.....	1
6	089038001034	Screw (M4 x 8 mm, Round Hd.).....	5	33	080016005079	Cap.....	1
7	089041034054	Inner Guard Cover.....	1	34	089038001092	Screw (M5 x 12 mm, Round Hd.).....	2
8	089038001073	Nozzle.....	2	35	089038001049	Screw (M4 x 12 mm, Truss Hd.).....	4
9	089038001074	Nozzle Fitting.....	1	36	089038001160	Handle Assembly.....	1
10	089038001075	Screw (M5 x 20 mm, Pan Hd.).....	6	37	089038001093	Laser Switch Cover.....	1
11	089041034055	Rear Splash Guard.....	1	38	089038001094	Laser Switch.....	1
12	089038001079	Washer (ID4 x OD14 x 1t).....	1	39	089038001095	Screw (M5 x 15 mm, Round Hd.).....	2
13	089041034056	Side Splash Guard.....	1	40	089041034719	Armature Assembly.....	1
14	089041034907	Aperture Warning Label.....	1	41	089041034145	Cable Tie.....	1
15	089038001085	Laser Bracket.....	1	42	089290001182	Screw w/Washer (M5 x 65 mm).....	2
16	080015001562	Screw (M4 x 10 mm, Truss Hd.).....	1	43	089041034723	* Field Assembly (See NOTE A).....	1
17	089041034058	Laser.....	1	44	089110101205	Grommet.....	1
18	089038001084	Laser Lens.....	1	45	089038001107	Screw w/Washer (M5 x 25 mm).....	4
19	089038001083	Laser Cover.....	1	46	089041034716	Motor Housing Assembly (Inc. Key Nos. 47-49).....	1
20	089038001082	Screw (M3 x 15 mm, Round Hd.).....	4	47	089041034901	Data Label.....	1
21	089041034142	Screw (M4 x 5 mm).....	1	48	089041033084	Screw (8-16 x 6.35 mm, Hex Soc Hd.).....	2
22	089041016035	Arbor Plate.....	1	49	089037012106	Brush Holder.....	2
23	089041034714	Arbor Assembly.....	1	50	089110102254	Brush w/Spring.....	2
24	089041034057	Hose.....	1	51	089110102255	Brush Cap.....	2
25	089041034715	Gear Box Assembly (Incl. Key No. 26).....	1	52	089041034044	End Cap.....	1
26	089110102275	O-Ring.....	1	53	089041034123	Screw (M4 x 16 mm, Truss Hd.).....	4
27	080009005907	Depth Stop Label.....	1				

* **NOTE A:** Models with serial numbers below GW16123D2C 02966 will need to purchase the field assembly and main switch together in order for parts to be compatible with older units.

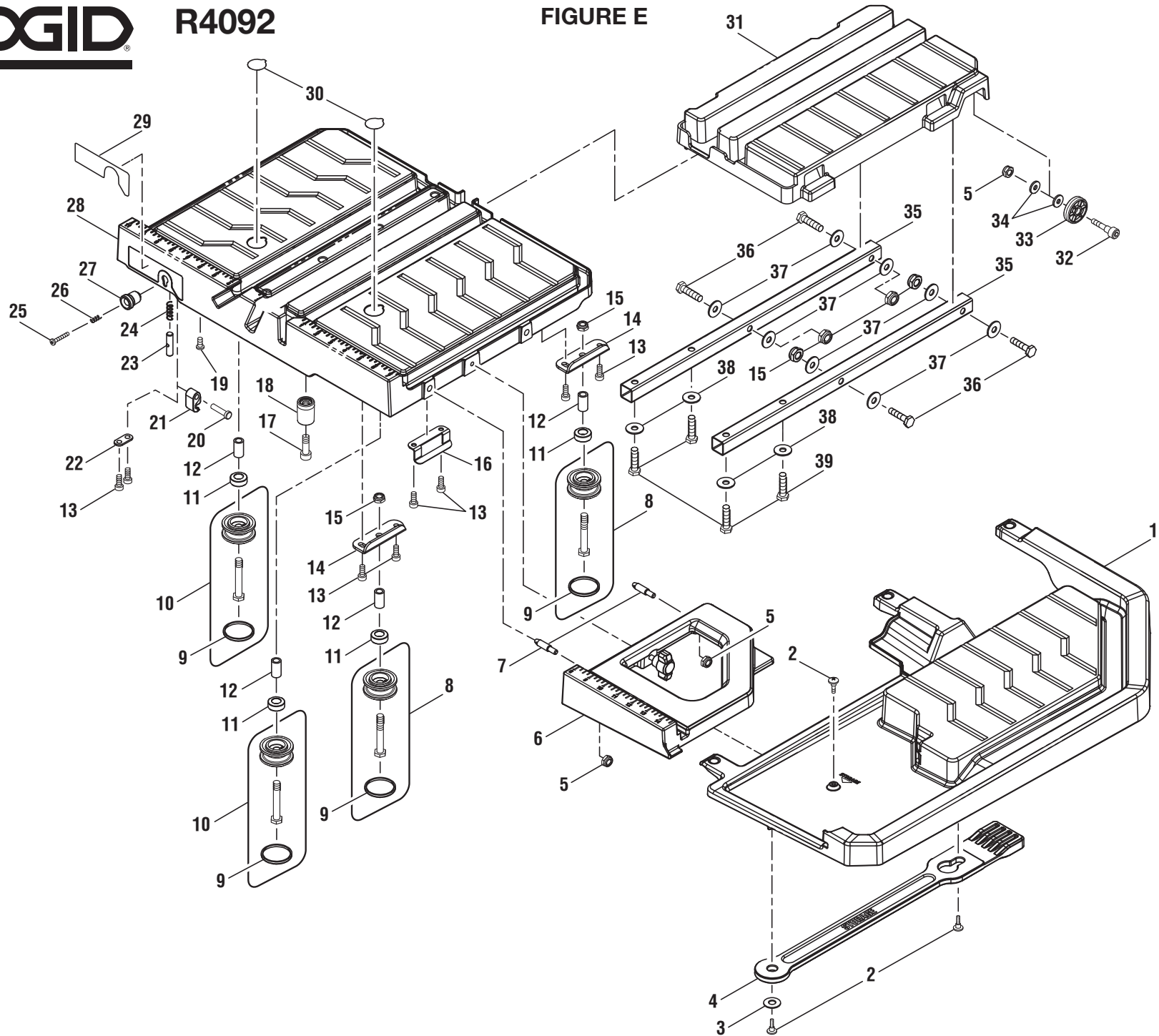


FIGURE E

KEY	P/N	DESCRIPTION	QTY	KEY	P/N	DESCRIPTION	QTY
1	089041034088	Water Tray Extension (Right).....	1	21	089041034061	Stop Plate.....	1
2	089041034135	Shoulder Bolt (M4 x 17.5 mm).....	3	22	089041034062	Fixed Plate.....	4
3	089041034104	Washer (1/4 in.).....	1	23	089041034063	Table Lock Pin.....	1
4	089041034129	Strap.....	1	24	089041034064	Compression Spring.....	1
5	089038001126	Lock Nut (M6).....	3	25	089041034065	Screw (M4 x 20 mm, Truss Hd.).....	1
6	089041034144	Sliding Table Extension.....	1	26	089041034066	Compression Spring.....	1
7	089041034081	Pin.....	2	27	089041034067	Table Lock Knob.....	1
8	089041034717	Roller Assembly (B).....	2	28	089041034708	Sliding Table Assembly (Inc. Key Nos. 29-30)...	1
9	089041034006	Cap.....	4	29	089041034905	Lock Label.....	1
10	089041034702	Roller Assembly (A).....	2	30	080009005905	No Hands Label.....	2
11	089041034003	Seal.....	4	31	089041034086	Lower Table.....	1
12	089041034002	Spacer.....	4	32	089041034087	Bolt (M6 x 35, Hex Soc. Hd.).....	1
13	089041034071	Bolt (M6 x 12 mm, Hex Soc. Hd.).....	8	33	089041001008	Wheel.....	1
14	089041034070	Adjustment Plate.....	2	34	089038001158	Washer (OD16 x ID6.5 x 1.5t).....	2
15	089038001125	Lock Nut (M8).....	6	35	089041034083	Square Tube.....	2
16	089041034072	Support Plate.....	1	36	089041034084	Bolt (M8 x 35 mm, Hex Hd.).....	4
17	089041034069	Bolt (M8 x 30 mm, Hex Soc. Hd.).....	2	37	089041034085	Washer (OD18 x ID8.5 x 1.6t).....	8
18	089041034068	Stop Bumper.....	2	38	089041034146	Washer (OD25.5 x ID8.5 x 2t).....	4
19	089038001049	Screw (M4 x 12 mm, Truss Hd.).....	32	39	089041034082	Bolt (M8 x 30 mm, Hex Hd.).....	4
20	089041034060	Pivot Pin.....	1				

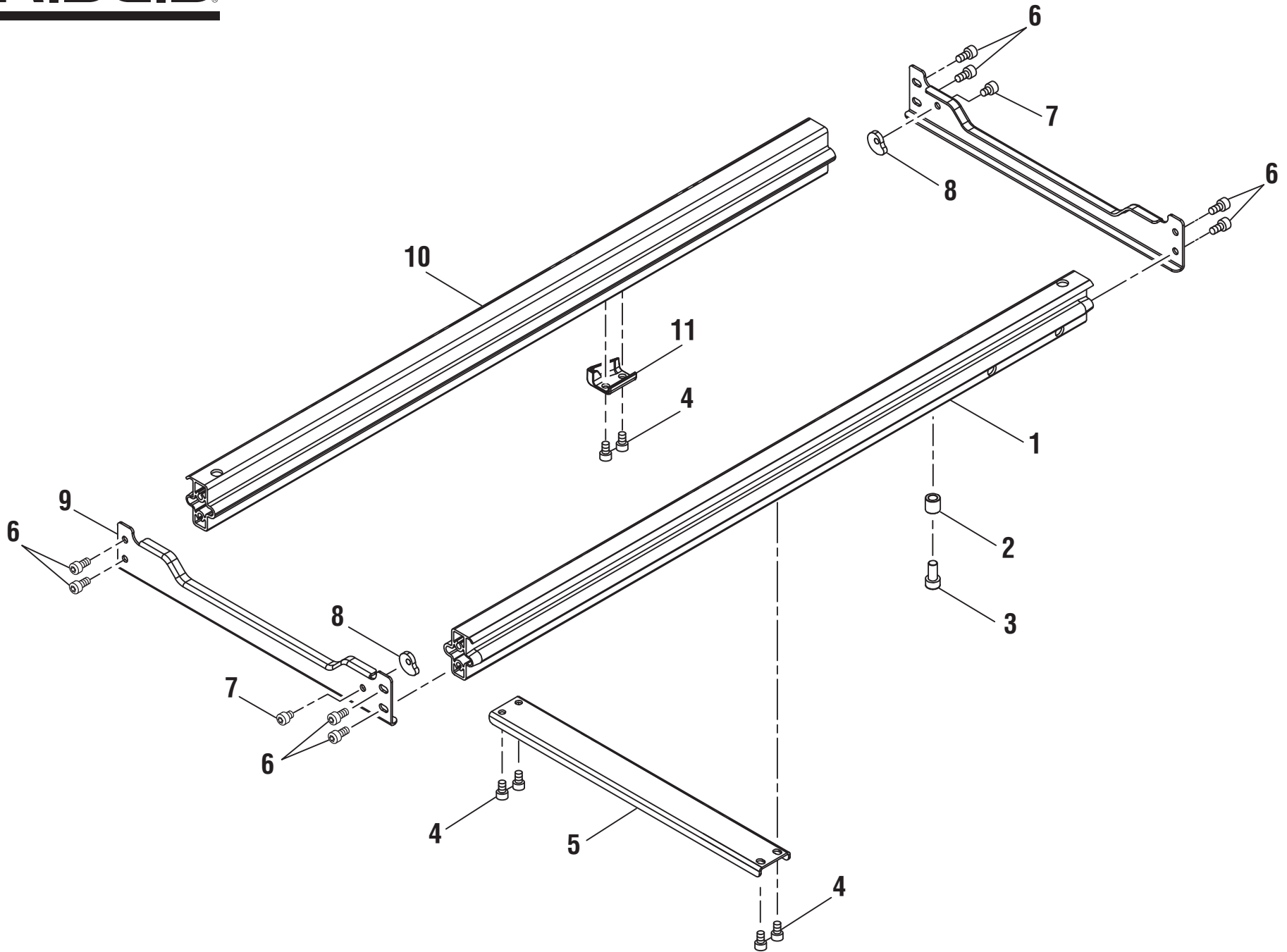


FIGURE F / FIGURA F

KEY	P/N	DESCRIPTION	QTY	PIÈCE RÉF.	DESCRIPTION	QTÉ	REF. N/P	DESCRIPCIÓN	CANT
1	089041034091	Right Rail	1	1 089041034091	Barre droit.....	1	1 089041034091	Riel derecho.....	1
2	089038001122	Spacer	1	2 089038001122	Entretoise.....	1	2 089038001122	Separador.....	1
3	089038001010	Bolt (M8 x 12 mm, Hex Soc. Hd.)	1	3 089038001010	Boulon (M8 x 12 mm, à tête hex creuse)	1	3 089038001010	Perno (M8 x 12 mm, cab. hueca hex.)	1
4	089041034092	Screw (M6 x 8 mm, Round Hd.)	6	4 089041034092	Vis (M6 x 8 mm, à tête ronde).....	6	4 089041034092	Tornillo (M6 x 8 mm, cab. recontada) ..	6
5	089041034093	Brace Plate	1	5 089041034093	Plaque du renfort	1	5 089041034093	Placa de riostra.....	1
6	089041034071	Screw (M6 x 12 mm, Hex. Soc. Hd.) ...	8	6 089041034071	Vis (M6 x 12 mm, à tête hex creuse)	8	6 089041034071	Tornillo (M6 x 12 mm, cab. hueca hex.)	8
7	089041034107	Bolt (M6 x 6 mm, Hex Soc. Hd.).....	2	7 089041034107	Boulon (M6 x 6 mm, tête hex creuse)	2	7 089041034107	Perno (M6 x 6 mm, cabeza hueca hex.).....	2
8	089290001041	Adjust Cam Plate.....	2	8 089290001041	Plaque de came de réglage.....	2	8 089290001041	Placa del leva de ajuste.....	2
9	089041034089	End Plate	2	9 089041034089	Plaque d'extrémité	2	9 089041034089	Placa extremo.....	2
10	089041034090	Left Rail.....	1	10 089041034090	Barre gauche	1	10 089041034090	Riel izquierdo	1
11	089041034130	Stop Plate.....	1	11 089041034130	Plaque de stop	1	11 089041034130	Placa de stop.....	1

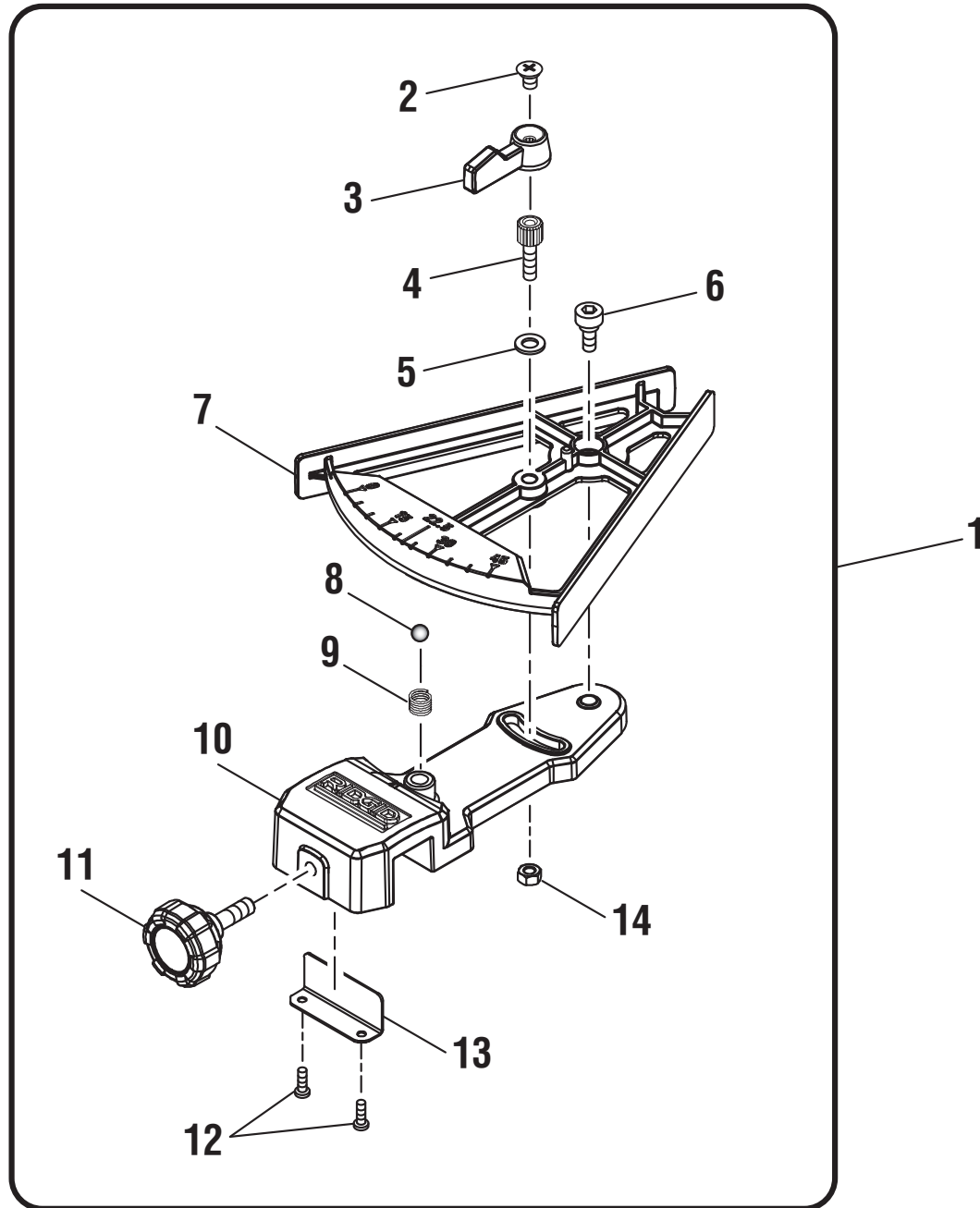


FIGURE G / FIGURA G

KEY P/N	DESCRIPTION	QTY	PIÈCE RÉF.	DESCRIPTION	QTÉ	REF. N/P	DESCRIPCIÓN	CANT
1 089038001711	Miter Gauge Assembly	1	1 089038001711	Ensemble de guide d'onglet.....	1	1 089038001711	Conjunto de la guía de ingletes.....	1
2 089038001145	Screw (M4 x 8 mm).....	1	2 089038001145	Vis (M4 x 8 mm).....	1	2 089038001145	Tornillo (M4 x 8 mm)	1
3 089038001146	Miter Gauge Lock Knob	1	3 089038001146	Levier de verrouillage de guide d'onglet.....	1	3 089038001146	Perilla de fijación de la guía de ingletes	1
4 089038001147	Screw (M4 x 8 mm, Hex. Soc. Hd.)	1	4 089038001147	Vis (M4 x 8 mm, à tête creuse hex)	1	4 089038001147	Tornillo (M4 x 8 mm, cabeza hueca hex).....	1
5 089038001158	Washer (OD16 x D6.5 x 1.5t)	1	5 089038001158	Rondelle (OD16 x D6.5 x 1.5t)	1	5 089038001158	Arandela (OD16 x D6.5 x 1.5t).....	1
6 089038001148	Screw (M6 x 16 mm, Hex. Soc. Hd.) ...	1	6 089038001148	Vis (M6 x 16 mm, à tête creuse hex) ...	1	6 089038001148	Tornillo (M6 x 16 mm, cabeza hueca hex).....	1
7 089038001149	Miter Guide.....	1	7 089038001149	Guide d'onglet	1	7 089038001149	Guía de ingletes.....	1
8 089006017011	Steel Ball (5/16 in.).....	1	8 089006017011	Bile d'acier (5/16 po).....	1	8 089006017011	Bola de acero (5/16 pulg.)	1
9 089038001150	Spring	1	9 089038001150	Ressort	1	9 089038001150	Resorte	1
10 089038001154	Miter Gauge Base.....	1	10 089038001154	Base de guide d'onglet	1	10 089038001154	Base de la guía de ingletes	1
11 089038001151	Miter Gauge Knob	1	11 089038001151	Bouton du guide d'onglet.....	1	11 089038001151	Perilla de la guía de ingletes.....	1
12 089038001034	Screw (M4 x 8 mm, Round Hd.)	2	12 089038001034	Vis (M4 x 8 mm, à tête ronde).....	2	12 089038001034	Tornillo (M4 x 8 mm, cab. recontada) ..	2
13 089038001152	Lock Plate.....	1	13 089038001152	Plaque de verrouillage	1	13 089038001152	Placa de fijación	1
14 089038001155	Hex Nut (M6).....	1	14 089038001155	Écrou hexagonal (M6).....	1	14 089038001155	Tuerca hexagonal (M6)	1

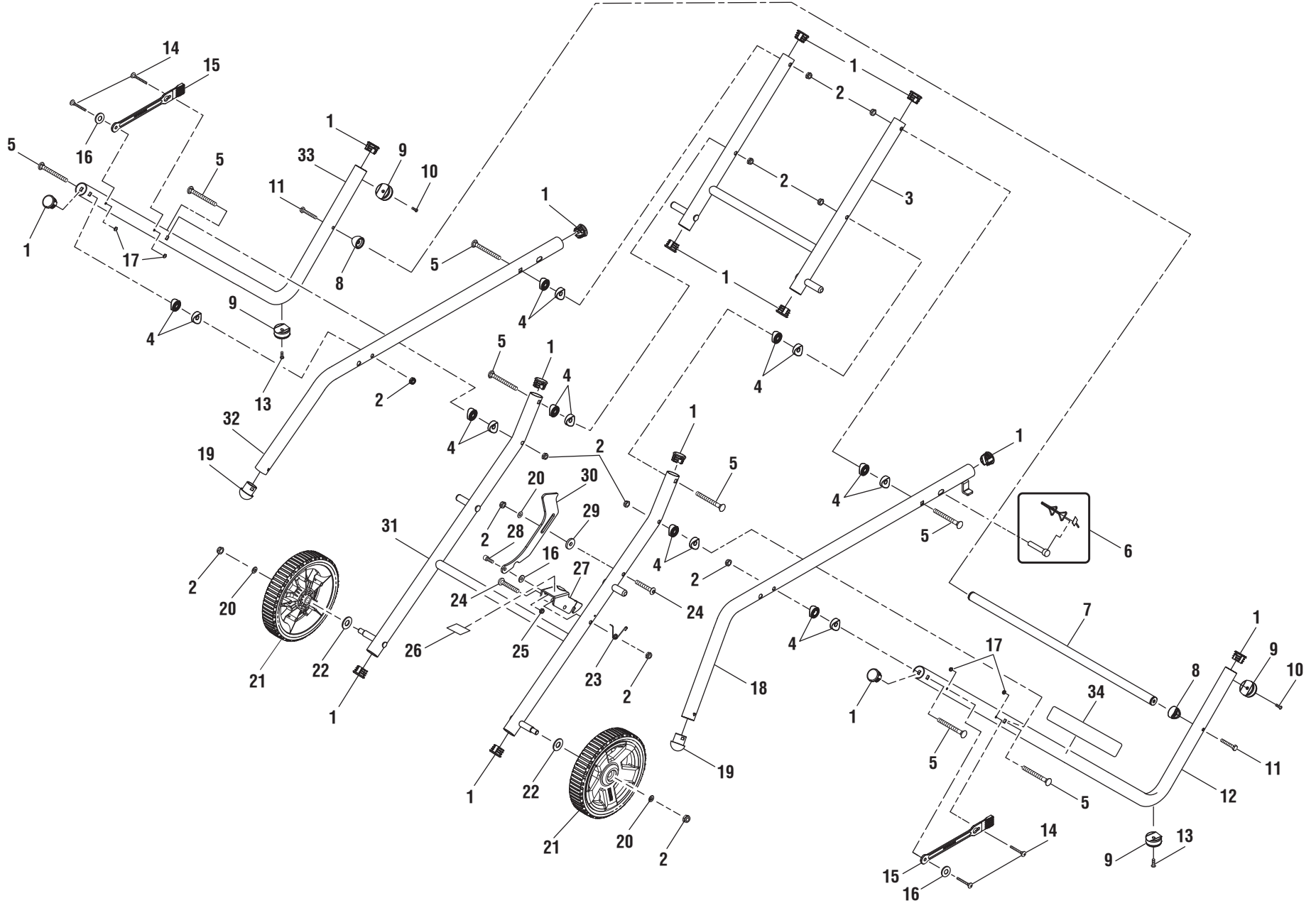


FIGURE H / FIGURA H

KEY	P/N	DESCRIPTION	QTY	PIÈCE RÉF.	DESCRIPTION	QTÉ	REF. N/P	DESCRIPCIÓN	CANT
1	089041034112	End Cap (Small).....	14	1 089041034112	Capuchon d'extrémité (petite).....	14	1 089041034112	Tapa extremo (pequeña).....	14
2	089038001125	Lock Nut (M8).....	12	2 089038001125	Écrou de blocage (M8).....	12	2 089038001125	Tuerca de seguridad (M8).....	12
3	089041034097	Brace.....	1	3 089041034097	Renfort.....	1	3 089041034097	Riostra.....	1
4	089041034132	Spacer.....	16	4 089041034132	Écarteur.....	16	4 089041034132	Espaciador.....	16
5	089041034109	Carriage Bolt (M8 x 76.5 mm).....	8	5 089041034109	Boulon de carrossier (M8 x 76.5 mm) .	8	5 089041034109	Perno de carruaje (M8 x 76.5 mm).....	8
6	089041034712	Hitch Pin Assembly.....	4	6 089041034712	Ensemble de goupille de sûreté.....	4	6 089041034712	Conjunto de pasador del enganche....	4
7	089041034100	Bar.....	1	7 089041034100	Barre.....	1	7 089041034100	Barra.....	1
8	089041034111	Spacer.....	2	8 089041034111	Écarteur.....	2	8 089041034111	Espaciador.....	2
9	089041034114	Foot.....	4	9 089041034114	Pied.....	4	9 089041034114	Pie.....	4
10	089041034116	Screw (M5 x 12 mm, Truss Hd.).....	2	10 089041034116	Vis (M5 x 12 mm, à tête bombée).....	2	10 089041034116	Tornillo (M5 x 12 mm, cab. segmentada).....	2
11	089041034110	Bolt w/Nylok (M6 x 40 mm, Hex Hd.)..	2	11 089041034110	Boulon (M6 x 40 mm, à tête hex.).....	2	11 089041034110	Perno (M6 x 40 mm, cab. hex.).....	2
12	089041034722	Right Support Tube Assembly (Inc. Key No. 34).....	1	12 089041034722	Ensemble de support de tube (droite) (compris pièce no. 34).....	1	12 089041034722	Conjunto de la soporte de tubo (derecho, incl. núm. de ref. 34).....	1
13	089041034115	Screw (M6 x 20 mm, Round Hd.).....	2	13 089041034115	Vis (M6 x 20 mm, à tête ronde).....	2	13 089041034115	Tornillo (M6 x 20 mm, cabeza recontada).....	2
14	089041034133	Bolt (M4 x 40 mm, Shoulder).....	4	14 089041034133	Boulon (M4 x 40 mm, à épaulement)...	4	14 089041034133	Perno (M4 x 40 mm, cuello).....	4
15	089041034129	Strap.....	2	15 089041034129	Sangle.....	2	15 089041034129	Correa.....	2
16	089041034104	Washer (1/4 in.).....	3	16 089041034104	Rondelle (1/4 po).....	3	16 089041034104	Arandela (1/4 pulg.).....	3
17	089041034134	Lock Nut (M4).....	4	17 089041034134	Écrou de blocage (M4).....	4	17 089041034134	Tuerca de seguridad (M4).....	4
18	089041034098	Right Main Tube.....	1	18 089041034098	Tube principal (droite).....	1	18 089041034098	Tubo principal (derecho).....	1
19	089041034113	End Cap (Large).....	2	19 089041034113	Capuchon d'extrémité (grand).....	2	19 089041034113	Tapa extremo (grande).....	2
20	089041034085	Washer (OD18 x ID8.5 x 1.6t).....	3	20 089041034085	Rondelle (OD18 x ID8.5 x 1.6t).....	3	20 089041034085	Arandela (OD18 x ID8.5 x 1.6t).....	3
21	089290001176	Wheel (8 in.).....	2	21 089290001176	Roulette (8 po).....	2	21 089290001176	Rueda (8 pulg.).....	2
22	089041034108	Washer (OD32 x ID13 x 1.5t).....	2	22 089041034108	Rondelle (OD32 x ID13 x 1.5t).....	2	22 089041034108	Arandela (OD32 x ID13 x 1.5t).....	2
23	089290001170	Spring.....	1	23 089290001170	Ressort.....	1	23 089290001170	Resorte.....	1
24	089041034106	Bolt (M8 x 48 mm, Hex Soc. Hd.).....	2	24 089041034106	Boulon (M8 x 48 mm, à tête creuse hex.).....	2	24 089041034106	Perno (M8 x 48 mm, cab. hueca hex.)..	2
25	089038001023	Lock Nut (M6).....	1	25 089038001023	Écrou de blocage (M6).....	1	25 089038001023	Tuerca de seguridad (M6).....	1
26	080037004901	Lock Label.....	1	26 080037004901	Étiquette de verrouillage.....	1	26 080037004901	Etiqueta de desbolquear.....	1
27	089041034102	Latch.....	1	27 089041034102	Loquet.....	1	27 089041034102	Pestillo.....	1
28	089041034105	Bolt (M6 x 15 mm, Hex Soc. Hd.).....	1	28 089041034105	Boulon (M6 x 15 mm, à tête creuse hex.).....	1	28 089041034105	Perno (M6 x 15 mm, cab. hueca hex.)..	1
29	089041034103	Washer (OD23 x ID8.2 x 4t).....	1	29 089041034103	Rondelle (OD23 x ID8.2 x 4t).....	1	29 089041034103	Arandela (OD23 x ID8.2 x 4t).....	1
30	089041034101	Lock Bracket.....	1	30 089041034101	Support de verrouillage.....	1	30 089041034101	Soporte de seguro.....	1
31	089041034096	Wheel Leg.....	1	31 089041034096	Pied de la roulette.....	1	31 089041034096	Pata de las ruedas.....	1
32	089041034095	Left Main Tube.....	1	32 089041034095	Tube principal (gauche).....	1	32 089041034095	Tubo principal (izquierdo).....	1
33	089041034721	Left Support Tube Assembly.....	1	33 089041034721	Ensemble de support de tube (gauche).....	1	33 089041034721	Conjunto de la soporte de tubo (izquierdo).....	1
34	080009005909	Stand Logo Label.....	1	34 080009005909	Étiquette de logo pour stand.....	1	34 080009005909	Etiqueta del logotipo por soporte.....	1